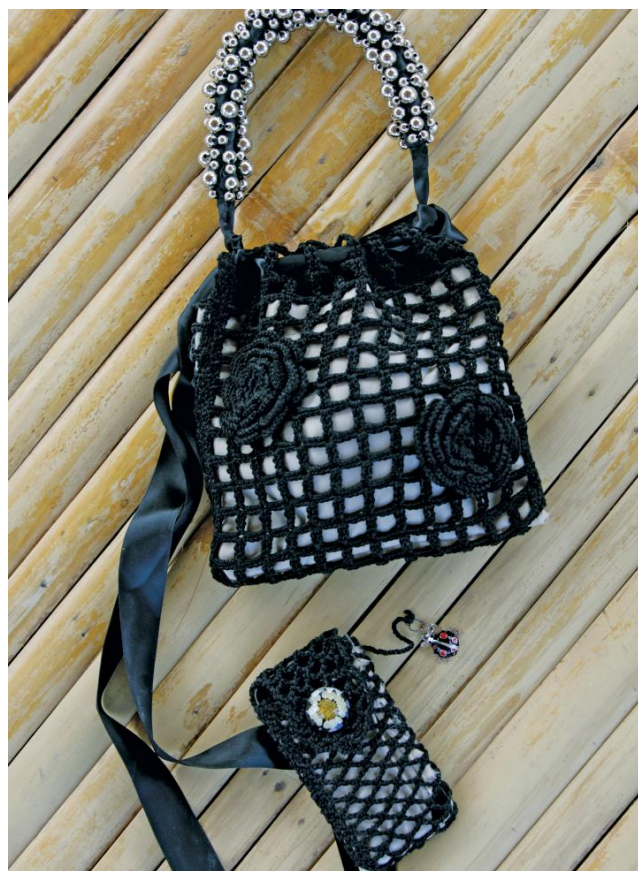


DOPPIO RITORTO FILATO

"CELINE" BORSA



Dimensioni della custodia per cellulare:
larghezza: cm 7, altezza: cm 12

Dimensioni della borsa: larghezza: cm 20,
altezza: cm 20

Occorrente: Adriafil Doppio Ritorto 12/3=8 (01)
1 gomito, uncinetto n. 1,75 mm, stoffa beige,
ciondolo per cellulare, 1 manico nero, 1
bottoncino.

Campioni:

Cm 10x10 lavorati a p. fantasia 1, con il filato usato
doppio = 8 archetti e 18 r.

Circa cm 10x10 lavorati a p. fantasia 2, con il filato
usato doppio = 36 m. e 13 r. Se i campioni ottenuti
non corrispondono a quelli richiesti, cambiare la
misura dell'uncinetto.

Punti impiegati:

1 catenella = o 1 m. bassa = l, 1 m. alta = †, 1
m. alta doppia = ††.

Punta fantasia 1: seguire il diagramma 1. Rip.
sempre la 1^a e la 2^a r.

Punto fantasia 2: seguire il diagramma 2. Lav. 1
volta dalla 1^a alla 3^a r., poi ripetere sempre la 1^a
e la 2^a r.

Fiore:

1° g.: con il filato usato doppio, avvolgere il filo
intorno al pollice formando un'asola e lav. 4
catenelle, *1 m. alta, 1 catenella, rip. da * per 6
volte, chiudere con 1 m. bassissima nella 3^a
catenella d'inizio g., = 8 archetti.

2° g.: in ogni archetto lav.: 1 m. bassa, 1
catenella, 2 m. alte, 1 catenella, 1 m. bassa,
chiudere ogni giro con 1 m. bassissima.

3° g.: *1 m. alta eseguita dal dietro verso il
davanti nell'ultima m. del g. prec., 3 catenelle,
rip. da *.

4° g.: in ogni archetto lav.: 1 m. bassa, 1
catenella, 3 m. alte, 1 catenella, 1 m. bassa.

5° g.: come il 3° g., ma con 4 catenelle.

6° g.: in ogni archetto lav.: 1 m. bassa, 1
catenella, 5 m. alte, 1 catenella, 1 m. bassa.

7° g.: come il 3° g., ma con 5 catenelle.

8° g.: in ogni archetto lav.: 1 m. bassa, 1
catenella, 6 m. alte, 1 catenella, 1 m. bassa.

9° g.: come il 3° g., ma con 6 catenelle.

10° g.: in ogni archetto lav.: 1 m. bassa, 1
catenella, 7 m. alte, 1 catenella, 1 m. bassa.

Spezzare e fermare il filo.

Esecuzione custodia per cellulare :

Con il filato usato doppio, avv. una catenella di
25 m. e lav. a p. fantasia 1 per cm 33. Dim. ai
lati ½ archetto per 2 volte e 1 archetto per 1
volta. Spezzare e fermare il filo. Piegare a metà i
primi cm 25 dal fondo e cucire i margini laterali.
Per il ciondolo, lav. una catenella partendo dal
margine superiore di una cucitura laterale (v.
foto). Foderare l'interno della custodia con la
stoffa beige. Cucire il bottoncino sotto la patta.

Esecuzione borsa:

Con il filato usato doppio, avv. una catenella di
74 m. e lav. a p. fantasia 2 per cm 40. Spezzare
e fermare il filo. Piegare la borsa a metà e cucire
i margini laterali. Foderare l'interno della borsa
con la stoffa beige. Lav. 2 fiori ed applicarli sul
davanti della borsa (v. foto). Inserire a
passanastro un nastro (fatto a mano o
comprato) facendolo passare in senso
orizzontale attraverso il margine superiore della
borsa (v. foto).

