



Circonferenza della testa: cm 54-56

Taglie del coprispalle: 38/40 42/44

Occorrente: Adriafil NinnaO' colore (25), 14-16 gomitoli, ferri n.6.

Campione : Cm 10x10 lavorati a m. ras. dir. = 12 m. e 17 f. Se il campione ottenuto non corrisponde a quello richiesto, cambiare la misura dei ferri.

Punti impiegati:

Punto coste 1/1: 1 m. dir., 1 m. rov., incolonnate.
Maglia rasata diritta: a dir. sul diritto del lav., a rov. sul rov.

Maglia legaccio: lav. tutti i f. a dir.

Punto treccia : seguire il diagramma tenendo presente quanto segue:

– sono indicati solo i f. sul dir. del lav. Nei f. sul rov., lav. le m. come si presentano.

– X = 1 m. rov., quadretto vuoto = 1 m. dir.,
— = mettere 4 m. in sospeso sul f. ausiliario dietro al lav., 4 m. dir., lav. a dir. le 4 m. in sospeso, — = mettere 4 m. in sospeso sul f.

ausiliario davanti al lav., 4 m. dir., lav. a dir. le 4 m. in sospeso.

Berretto a visiera:

Avv. 62 m. e lav. 7 f. a p. coste 1/1; nel corso dell'8° f., distribuire aum. a regolare distanza in modo da ottenere 99 m. Pros. a m. ras. dir. fino a cm 16 di alt. tot. Sul dir. del lav., eseguire le dim. come segue:

1° f.: 8 m. dir., * passare 2 m. (= passare la m. seg. senza lavorarla, prendendola come per lavorarla a dir., poi passare la m. successiva nello stesso modo), 1 m. dir., accavallare le m. passate sulla m. lavorata, 13 m. dir., rip. da *, term. con 8 m. dir.

3° f.: 7 m. dir., * passare 2 m., 1 m. dir., acc. le m. passate sulla m. lav., 11 m. dir., rip. da *, term. con 7 m. dir.

5° f.: 6 m. dir., * passare 2 m., 1 m. dir., acc. le m. passate sulla m. lav., 9 m. dir., rip. da *, term. con 6 m. dir.

7° f.: 5 m. dir., * passare 2 m., 1 m. dir., acc. le m. passate sulla m. lav., 7 m. dir., rip. da *, term. con 5 m. dir.

9° f.: 4 m. dir., * passare 2 m., 1 m. dir., acc. le m. passate sulla m. lav., 5 m. dir., rip. da *, term. con 4 m. dir.

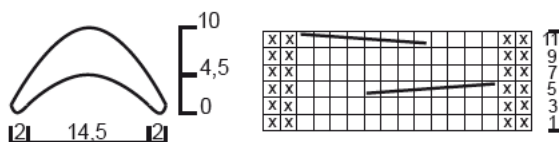
11° f.: 3 m. dir., * passare 2 m., 1 m. dir., acc. le m. passate sulla m. lav., 3 m. dir., rip. da *, term. con 3 m. dir.

13° f.: 2 m. dir., * passare 2 m., 1 m. dir., acc. le m. passate sulla m. lav., 1 m. dir., rip. da *, term. con 2 m. dir.

Spezzare il filo lasciando un'abbondante gugliata; far passare il filo attraverso le m. rimaste, tirare il filo fino ad avvicinare bene tutte le m., fermarlo sul rov. del lav. con piccoli punti, quindi pros. con la cucitura dei margini laterali al centro dietro.

Per formare la visiera, ripr. 26 m. lungo il centro del davanti e lav. a m. ras. dir. Ai lati, dim. ogni 2 f., 1 m. per 5 volte, quindi aum. ogni 2 f., 1 m. per 5 volte. Intrecc. Ritagliare un pezzo di plastica, rispettando le misure dello schema. Piegare a metà la visiera verso l'interno del berretto, inserire la plastica nella tasca ottenuta e cucire.

Treccia: usando 3 gomitoli diversi, avv. 3 volte 5 m. e lav. ogni striscia come segue: sul dir. del lav., lav. le m. a dir. Sul rov., lav. 1 m. dir., 3 m. rov., 1 m. dir. Raggiunta una certa lunghezza, fissare insieme i bordi dell'avvio ed intrecc. le strisce tra di loro. Pros. come stabilito lavorando una treccia abbastanza lunga per fare il giro del berretto. Cucire la treccia lungo il bordo a coste 1/1.



Coprispalle:

Si lav. in orizzontale.

Avv. 70-72 m. Pros. impostando le m. come segue: 2 m. a m. legaccio, 32-33 m. a m. ras. dir., 16 m. a p. treccia, 19-20 m. a m. ras. dir., 1 m. a m. legaccio. Dopo aver completato 3 f., iniziare la lavorazione a f. accorciati come segue: * lav. il f. seg. (rov. del lav.) fino alle ultime 12 m., voltare il lav., 1 gett. e lav. il f. di ritorno. Lav. 4 f. su tutte le m., lavorando, nel 1°f., il gett. del f. prec. ins. alla 1a m. Lav. il f. seg. (rov. del lav.) fino alle ultime 12 m., volt., 1 gett. e lav. il f. di ritorno. Lav. 2 f. su tutte le m. Lav. 2 f. accorciati. Lav. 2 f. su tutte le m. Lav. 2 f. accorciati. Lav. 2 f. su tutte le m. Rip. da *. Quando il lato più lungo raggiunge cm 110-120, intrecc. lavorando le m. come si presentano. Eseguire la cucitura. Frange: dal filato ricavare delle gugliate lunghe cm 40 e piegarle a metà; con l'aiuto di un uncinetto, annodare le frange lungo il margine inferiore del coprispalle, circa 1 ogni 2 f.

