

ESSENZA garen

"VICTORIA" GILET


ADRIAFIL
Filati dal 1911 - Made in Italy



Half vierkant: Haak in het beginrondje 9 vasten en haak hierop in heen- en teruggaande toeren een half telpatroon (van * tot * op de teltekening). Haak 2 stokjes aan beide zijanten van toer 3 en 5 in plaats van 1 vaste en 1 half stokje.

Werkwijze:

Rugpand: Haak 20 vierkanten. Het tweede en elk volgend vierkant in de laatste toer verbinden met het vorig gehaakte vierkant. Verbinden als volgt: de pijltjes geven aan waar de boogjes aan elkaar komen. Elk boogje als volgt haken: 3 lossen, 1 halve vaste in het boogje van het eerder gehaakte vierkant, 3 lossen.

Half voorpand: Haak 7 hele en 2 halve vierkanten en verbind deze volgens de maatschets. Het bovenste hele vierkant in de laatste toer verbinden met het rugpand.

Haak het andere halve voorpand in spiegelbeeld.

Afwerking: Haak de zijnaden over de onderste 3 vierkanten dicht door de boogjes weer te verbinden met een extra toer *3 lossen, 1 halve vaste, 3 lossen*, hierbij de halve vaste afwisselend in het voorpand en rugpand haken. Haak langs het gehele gilet en armsgaten een toer vasten, let hierbij op de hoogte en breedte van het werk, keer niet, haak een toer vasten van links naar rechts, = kreeftsteek.

Maten: 36/38 – 40/42 – 44/46

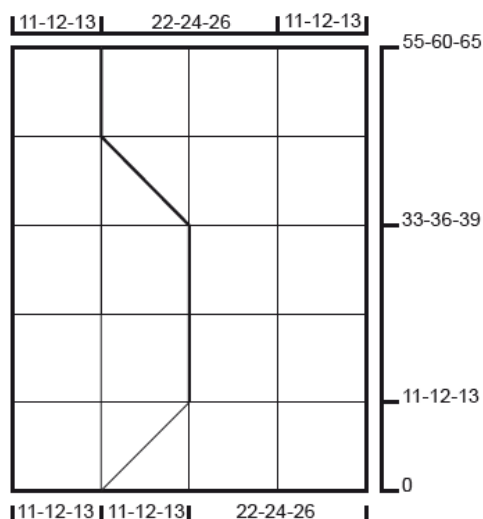
Materiaal: AdriaFil Essenza multicolor (94) 6-6-7 bollen, haaknaald nr. 3

Stekenverhouding: een vierkant van 7 gehaakte toeren = 11 cm, van 8 toeren = 12 cm en van 9 toeren = 13 cm. Controleer dit en gebruik indien nodig een andere haaknaald.

Gebruikte steken:

Losse = •, halve vaste = ʎ, vaste = ■, half stokje = |, stokje = †, dubbel stokje = ‡, een boogje met een cijfer = het aantal te haken lossen.

Vierkant: haak volgens teltekening. Haak 7 toeren voor maat 36/38, 8 toeren voor maat 40/42 en 9 toeren voor maat 44/46.



D&R n° 52

