

# Filato ESSENZA

## GILET "VICTORIA"

  
**ADRIAFIL**  
Filati dal 1911 - Made in Italy



e della 5ª r. Lav. 7 r. per la taglia 36/38, 8 r. per la taglia 40/42 e 9 r. per la taglia 44/46.

### CAMPIONE

1 piastrella di 7 g., lavorata con l'unc. n. 3 = 11 cm di lato  
1 piastrella di 8 g., lavorata con l'unc. n. 3 = 12 cm di lato  
1 piastrella di 9 g., lavorata con l'unc. n. 3 = 13 cm di lato

### ESECUZIONE

Dietro: lav. 20 piastrelle e unirle tra loro, formando un rettangolo di 4x5 piastrelle, mediante tutti gli archi dell'ultimo g., come indicato dalle frecce sul diagramma, nel modo seg.: lav. le prime 3 cat. dell'arco, lav. 1 m. bss. nell'arco corrispondente della piastrella adiacente, quindi completare l'arco in lavorazione eseguendo ancora 3 cat.  
Davanti destro: lav. 7 piastrelle e 2 mezze piastrelle e unirle tra loro, come indicato per il dietro, seguendo il modellino per la disposizione delle stesse. Durante l'ultimo g. della piastrella che forma la spalla unire il lato superiore al lato superiore della piastrella corrispondente del dietro (vedi modellino).

Davanti sinistro: si lav. come il davanti destro, in modo simmetrico.

### CONFEZIONE E RIFINITURE

Unire i fianchi per cm 33 (36-39) iniziando dal fondo (= 3 piastrelle) eseguendo 1 r. di archi nel modo seg.: \* 1 m. bss. nell'arco della piastrella del dietro, 3 cat., 1 m. bss. nell'arco corrispondente della piastrella del davanti, 3 cat. \*, rip. da \* a \* per tutta la r. e term. con 1 m. bss. nell'ultimo arco da unire. Spezzare e fermare il filo. Rifinire tutto il perimetro del gilet con 1 g. a m. b. e 1 g. a p. gambero. Spezzare e fermare il filo.

### MATERIALE FILATI ADRIAFIL

### OCCORRENTE

- g 300 (300-350) di filato Essenza colore n. 94
- uncinetto n. 3
- ago da lana con punta arrotondata

TAGLIE: 36/38-40/42-44/46

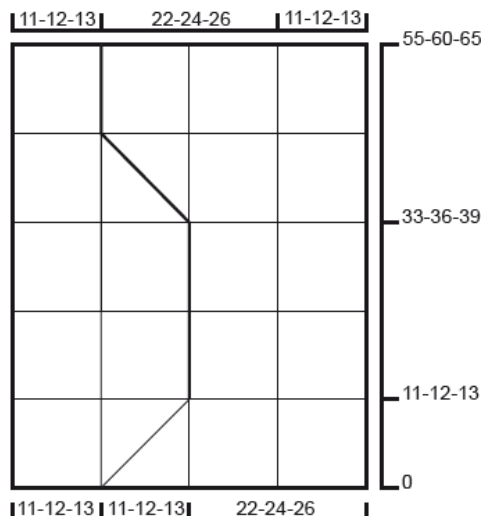
### PUNTI IMPIEGATI

Catenella  
Maglia bassissima  
Maglia bassa  
Mezza maglia alta  
Maglia alta  
Maglia alta doppia

Punto gambero: m. b. lav. da sinistra verso destra.

Piastrella: si lav. seguendo il diagramma relativo lavorando 7 g. per la taglia 36/38, 8 g. per la taglia 40/42 e 9 g. per la taglia 44/46.

Mezza piastrella: avv. una cat. di 6 m. e chiuderla ad anello con 1 m. bss.; lav. 9 m. b. nel cerchio d'avvio quindi pros. sempre in righe di andata e ritorno seguendo il diagramma della piastrella intera solamente da \* a \* e lavorando 2 m. a. invece di 1 m. b. e 1 m. a. all'inizio e alla fine della 3ª



**D&R n° 52**

Copyright © AdriaFil All right reserved

