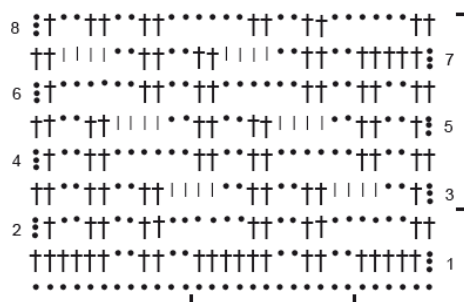
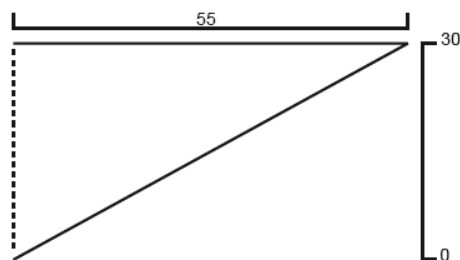


# Filato DOPPIO RITORTO 8/3=5

## SCIALLE "GRACE"

**ADRIAFIL**  
Filati dal 1911 - Made in Italy



**MATERIALE**  
FILATI ADRIAFIL

**OCCORRENTE**

- g 100 di filato Doppio Ritorto 8/3=5 colore bianco n. 02
- uncinetto n. 1.25

**PUNTI IMPIEGATI**

Catenella

Maglia bassissima

Mezza maglia alta

Maglia alta

Punto fantasia: si lav. su un n. di m. multiplo di 12+6 seguendo il diagramma relativo.

Punto gambero: m. b. lav. da sinistra verso destra.

**CAMPIONE**

Cm 10x10 lavorati a p. fantasia con l'unc. n. 1,25 = 48 m. e 17 r.

**ESECUZIONE**

Lo scialle misura circa cm 110x30.

Avv. una cat. di 534 m. e lav. a p. fantasia dim. ai lati, ogni r., 5 m. per 39 volte, 6 m. per 11 volte (al termine delle dim. rimangono 12 m.). Spezzare e fermare il filo. Rifinire tutto il perimetro dello scialle con 1 g. a m. b. e 1 g. a p. gambero. Spezzare e fermare il filo.

**D&R n° 52**

Copyright © Adriafile All right reserved