



**Tailles:** 36/38 – 40/42 – 44/46

**Matériel:** Cheope Adriafil marron cognac (061) 4 pelotes, vert mousse (098) 3 pelotes, bleu foncé (022) 3-3-4 pelotes, citron vert (060) 3 pelotes, gris vert (026) 3 pelotes, prune (099) 3 pelotes, crochet n° 4

**Echantillon:** 21 brides et 11 rangs font 10x10 cm. Vérifiez ceci, sinon utilisez un autre crochet.

**Points utilisés:**

Mailles en l'air, mailles serrées, brides.  
Volant : à tricoter suivant la grille.

**Réalisation:**

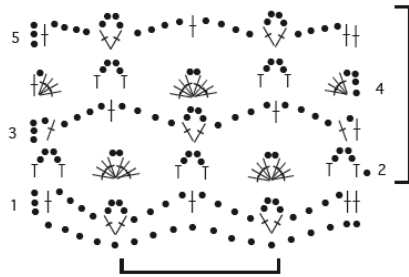
Dos: crocheter en bleu foncé 116-124-132 mailles en l'air et faire 5 rangs en brides, toujours remplacer la première bride par 3 mailles en l'air. Ensuite faire rang 1 jusqu'à 5 suivant la grille. Dans le rang suivant

faire une bride sur chaque bride, et 4 brides dans chaque boucle (arcade). Rabattre. Plier le volant vers l'avant. Crocheter 112-120-128 brides au dos avec du prune sur le dernier rang de brides des 5 rangs crochétés et faire encore 5 rangs de brides, faire 5 rangs suivant la grille et terminer par un rang de brides. Rabattre. Poursuivre dans les couleurs suivantes et le nombre de brides:

En marron 108-116-124 brides, en citron vert 104-112-120 brides, en gris vert 100-108-116 brides, en bleu foncé 96-104-112 brides, en prune 92-100-108 brides, en marron 88-96-104, en citron vert 84-92-100 brides, en gris vert 80-88-96 brides. Crocheter des brides en marron cognac pour le haut. Augmenter 6-5-4x1 des deux côtés tous les 2 rangs et 0-1-2x1 des deux côtés chaque rang. Diminuer à 60-59-58 cm de hauteur pour l'emmanchure des deux côtés 1x3 brides et 1-2-3x2 et 5x1 bride des deux côtés chaque rang. Laissez à 72 cm de hauteur de l'encolure les 22 brides centrales de côté et crocheter séparément des deux côtés. Diminuer côté encolure 2x4 et 2x3 brides chaque rang. Rabattre à 77 cm de hauteur.

Devant: crocheter comme pour le dos. Laissez les 18 brides centrales de côté à 60 cm de hauteur et crocheter séparément les deux côtés. Diminuer encore 1x3, 1x2 et 11x1 brodes dans chaque rang. En même temps diminuer pour l'emmanchure comme pour le dos. Rabattre à la même hauteur que pour le dos.

**Finition:** Fermer les coutures des épaules et les côtés latérales, ainsi que les coutures des volants. Crocheter un rang de mailles serrées en marron cognac le long de l'encolure et les emmanchures de droite à gauche et sans tourner crocheter un rang de mailles serrées de gauche à droite. Faites attention à la hauteur et la largeur de l'encolure et les emmanchures.



- = losse / crochet chain / maille en l'air
- ↑ = vaste / single crochet / maille serrée
- ‡ = stokje / double crochet / bride

