



ROBE "ANJA"

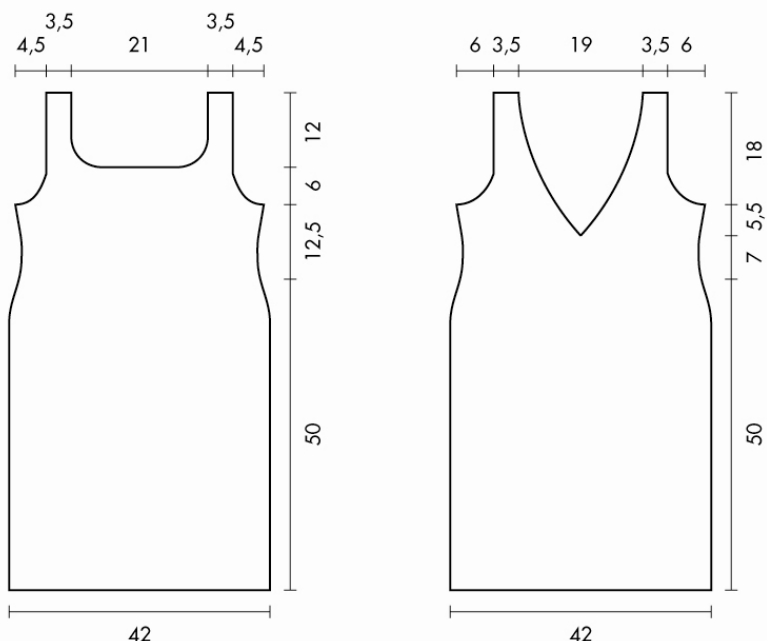
Qualité **MEMPHIS**

FILS À TRICOTER ADRIAFIL

FOURNITURES

- 450 g de qualité **Memphis**, coloris n°20 (bleu)
- crochet n°4
- 180 cm de ruban d'organza bleu, de 1,2 cm de largeur
- aiguille à tapisserie

TAILLE: 40/42 italien, soit 36/38 français.



POINTS EMPLOYÉS

Chaînette (ch.)

Maille coulée (m. c.)

Maille serrée (m. s.)

Bride.

Picot : 4 ch., 1 m. s. dans la 1ère ch.

Point fantaisie: se trav. sur un nb de m. multiple de 27+13 (cf. diagramme). Rép. toujours les 12 premiers rgs.

Point de filet : se trav. sur un nb de m. multiple de 4+2.

Rg 1: 1 b. sur chacune des 2 m. du rg préc. (le rg commence par 3 ch. comptant pr la 1ère b.), * 2 ch., sauter 2 m., 1 b. sur chacune des 2 m. suiv. *, rép. de * à * jusqu'à la fin du rg.

ÉCHANTILLONS

Un carré de 10 cm, crochet n°4 = 27 m. et 9,5 rgs en point fantaisie.

Un carré de 10 cm, crochet n°4 = 20 m. et 9,5 rgs en brides.

EXÉCUTION

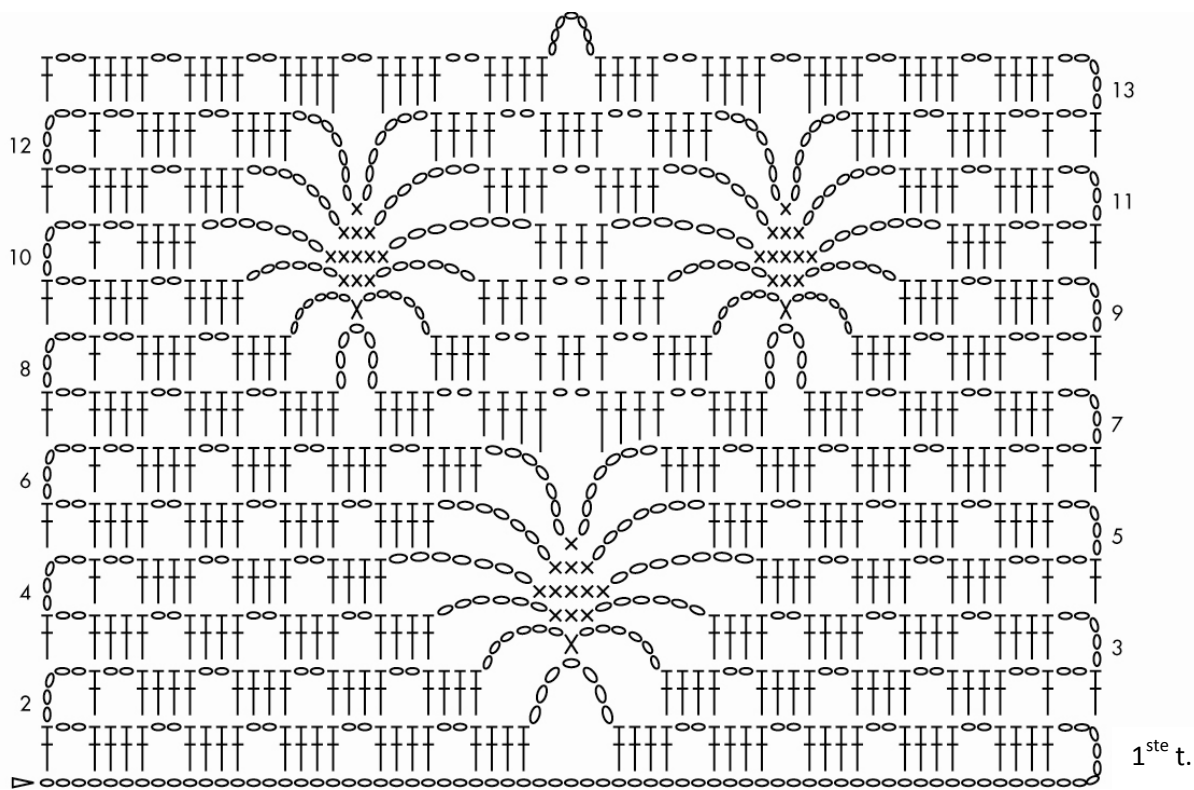
Dos: Sur une ch. de base de 112 m., trav. point fantaisie en suiv. le diagramme. À 50 cm de haut. tot., cont. en trav. 1 rg de b. en répartissant 17 dim., 1 rg point de filet puis cont. en b. en répartissant 21 dim. sur le 1er rg. À 12,5 cm de haut. à partir du 1er rg de b., former les emmanchures en laissant de chaque côté 1 fs 5 m. puis dim., à 1 m. du bord, 4 fs 1 m. ts les rgs (pour les dim. croch. 2 b. rab. ens.). À 6 cm de haut. d'emmanchures, former l'encolure en arrêtant le trav. sur les 32 m. centrales et cont. les 2 parties séparément; dim. à nouveau, côté encolure, à 1 m. du bord, 5 fs 1 m. ts les rgs. À 12 cm de haut. d'encolure, casser et rentrer le fil.

Devant: Sur une ch. de base de 112 m., trav. point fantaisie en suiv. le diagramme. A 50 cm de haut. tot., cont. en trav. 1 rg de b. en répartissant 22 dim., 1 rg point de filet puis cont. en b. en répartissant 19 dim. sur le 1er rg. À 7 cm de haut. à partir du 1er rg de b., former l'encolure en trav. sur les 36 premières m., laisser les m. suiv. en attente et dim., côté encolure, 19 fs 1 m. ts les rgs. Simultanément au début de l'encolure, aug. à droite 2 fs 1 m. ts les 2 rgs. À 5,5 cm de haut. d'encolure, former l'emmanchure en laissant à droite 1 fs 6 m. puis dim., à 1 m. du bord, 6 fs 1 m. ts les rgs. À 18 cm de haut. d'emmanchure, casser et rentrer le fil. Pour la partie droite du devant, croch. la 1ère m. ds la 36ème m. de la partie gauche, puis reprendre les 35 m. en attente et trav. comme la partie droite, en sens inverse.

ASSEMBLAGE ET FINITIONS

Coudre les épaules et les côtés. Autour des emmanchures, croch. un tour comme ceci : 1 m. s. sur la b. latérale, 1 picot, * 1 m. s. sur la b. latérale suiv., 1 picot *, rép. de * à * jusqu'à la fin du tour et term. par 1 m. c. ds la 1ère m. du tour. Casser et rentrer le fil. Croch. un tour identique autour de l'encolure mais, arrivé à la base de l'encolure du devant, croch. 2 ch., 1 m. s. sur la m. centrale de l'encolure, 2 ch. À la fin du tour, casser et rentrer le fil. Croch. 1 tour de b. en bas de la robe. Casser et rentrer le fil. Insérer le ruban d'organza ds le rg en point de filet de la robe. Faire la finition du bas de la robe en nouant 1 frange ttes les 2 b. (pour chaque frange, couper 2 brins de 24 cm de long et les nouer ensemble à la b.).

POINT FANTAISIE
Rg 14 : rep. au rg 2.



- chaînette
- × m. serrée
- ┆ bride
- △ début du trav.