



PULL "AURORA"

filato **SOFFIO**

MATERIALE
FILATI ADRIAFIL

OCCORRENTE

- g 250 di filato **Soffio** colore verde mare n. 46
- ferri n. 41/2
- ferro ausiliario a due punte
- ago da lana con punta arrotondata

TAGLIA: 44 (46-48)

PUNTI IMPIEGATI

Maglia tubolare (avvio e chiusura)

Maglia rasata diritta

Punto coste 3/1 (3 m. dir., 1 m. rov., incolonnate)

Punto zig-zag A e B: seguire il diagramma.

Punto treccia (si lav. su 18 m.):

1°, 3°, 5° e 7° f.: 3 m. rov., 12 m. dir., 3 m. rov.

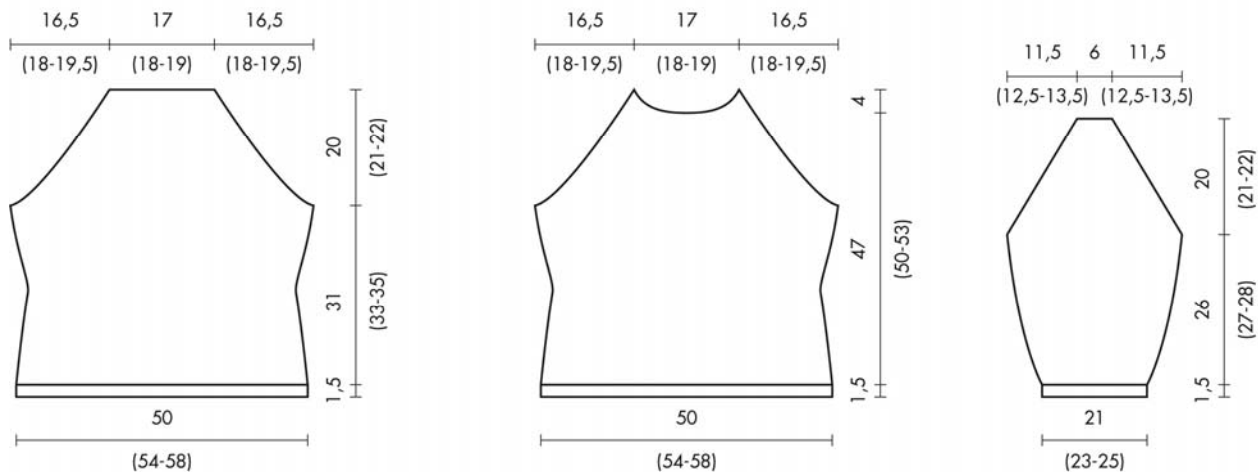
2° f. e f. pari seg.: lav. le m. come si pres.

9° f.: 3 m. rov., 12 m. incr. a sinistra (= mettere 6 m. in sospeno sul ferro ausiliario davanti al lavoro, 6 m. dir., lav. a dir. le m. in sospeno), 3 m. rov.

11°, 13° e 15° f.: 3 m. rov., 12 m. dir., 3 m. rov.

17° f.: rip. dal 1° f.

Punto maglia per la chiusura della maglia tubolare



CAMPIONE

cm 10x10 lavorati con i f. n. 41/2 a p. zig-zag A o B = 18,5 m. e 23 f.

ESECUZIONE

Dietro: avv. 94 (100-106) m. e, per il bordino, lav. 6 f. a m. tubolare, pari a cm 1,5. Pros. impostando le m. come segue: 45 (48-51) m. a p. zig-zag A, 4 m. a m. ras. dir., 45 (48-51) m. a p. zig-zag B. Per sagomare i fianchi dim. ai lati 1 m. ogni 20 f. per 2 volte; a cm 20 (21-22) dal bordino aum. ai lati 1 m. ogni 8 f. per 2 volte. A cm 31 (33-35) dal bordino, per i raglan intrecc. ai lati 3 m., poi eseguire le diminuzioni sulle prime e ultime 6 m. come segue: sulla destra del lavoro lav. 3 m. dir., 3 m. ins. a dir., 1 gett.; sulla sinistra del lavoro eseguire 1 gett., 1 acc. doppia, 3 m. dir. Rip. queste diminuzioni ogni 2 f. per altre 5 (6-7) volte, poi ogni 4 f. per 8 volte (durante la ripetizione ogni 4 f., cont. la lavorazione del motivo traforato). A cm 20 (21-22) dall'inizio dei raglan intrecc. le 32 (34-36) m. rimaste.

Davanti: si lav. come il dietro, ma eseguendo le 18 m. centrali a p. treccia. A cm 47 (50-53) dal bordino, per lo scollo intrecc. le 18 (20-22) m. centrali e portare a termine le due parti separatamente; intrecc. ancora verso il centro, ogni 2 f., 3 m. per 2 volte, 1 m.

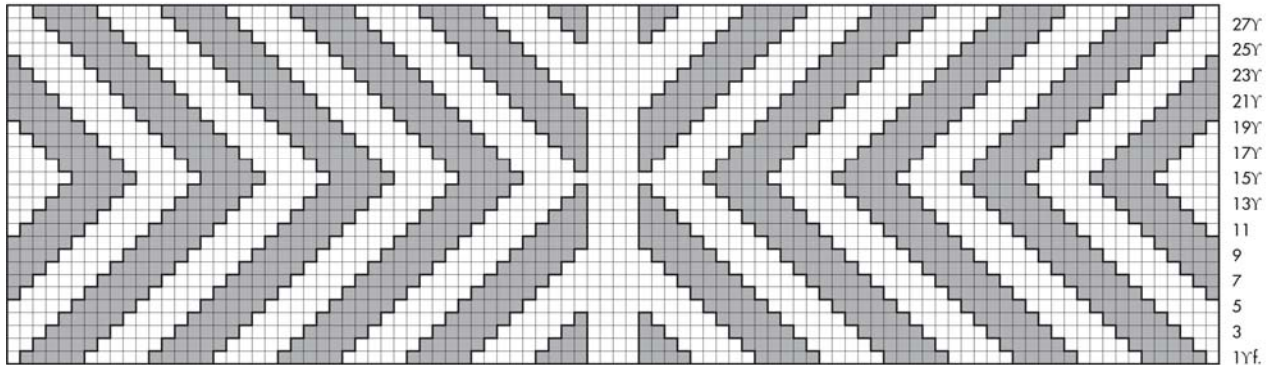
Manica destra: avv. 40 (44-48) m. e lav. il bordino come dietro. Pros. a p. zig-zag B. Ai lati aum. 1 m. ogni 8 f. per 7 volte. A cm 26 (27-28) dal bordino, per i raglan procedere come spiegato per il dietro, ma eseguendo le diminuzioni ogni 2 f. per 5 (6-7) volte, ogni 4 f. per 4 volte. A cm 20 (21-22) dall'inizio dei raglan intrecc. le 12 m. rimaste.

Manica sinistra: si lav. come la manica destra, ma eseguendo il p. zig-zag A anziché B.

CONFEZIONE E RIFINITURE

Cucire i raglan su 3 lati lasciando aperto un raglan dietro. Ripr. 93 (97-101) m. e lav. a p. coste 3/1 iniziando con 1 m. rov.; a cm 4 di alt. tot. cont. a m. tubolare per 6 f., quindi chiudere le m. con l'ago a p. maglia. Chiudere l'ultimo raglan e i lati del collo. Eseguire le cuciture dal polso al fianco.

PUNTO ZIG-ZAG RELATIVO AL DIETRO
29Yf.: rip. dal 1Yf.



PUNTO ZIG-ZAG B

94 m.

PUNTO ZIG-ZAG A

□ = m. ras. dir.
■ = m. ras. rov.
Ogni quadretto corrisponde
a 1 m. e a 1 f.