



MAXI-PULL "APOLLO"

filato **ATTIMO**

MATERIALE
FILATI ADRIAFIL

OCCORRENTE

- g 650 di filato **Attimo** colore n. 82
- ferri n. 61/2
- ferro ausiliario a due punte
- ago da lana con punta arrotondata

TAGLIA: 48 (44-46)

PUNTI IMPIEGATI

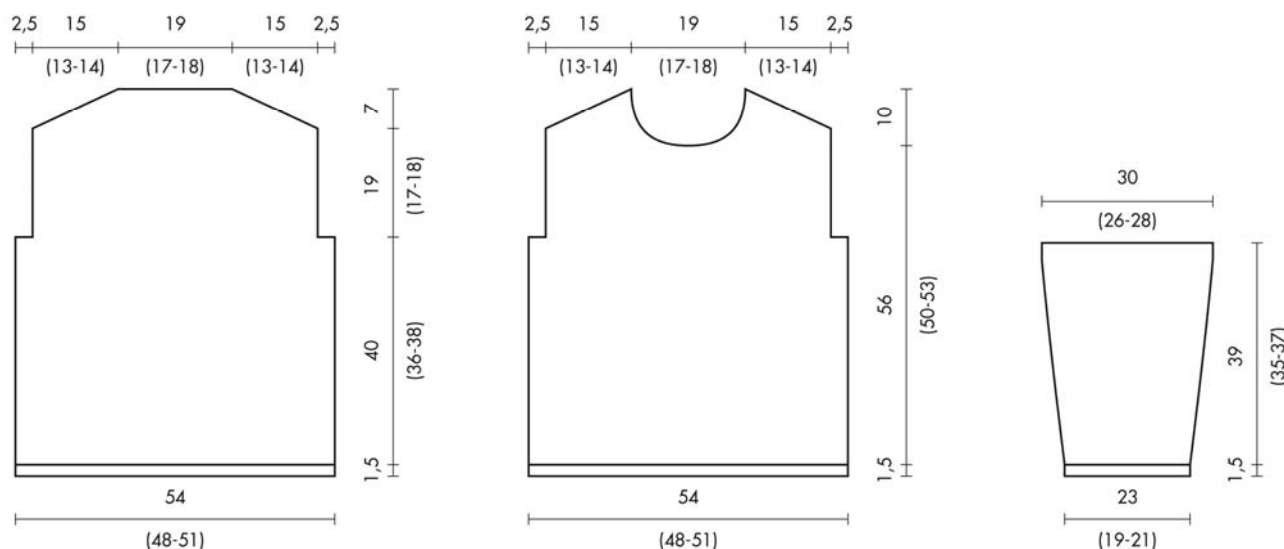
Maglia tubolare (avvio e chiusura)

Punto fantasia (si lav. su un n. di m. multiplo di 7 + 4): seguire il diagramma tenendo presente quanto segue:

- 2 m. incr. a destra: mettere 1 m. in sospeno sul ferro ausiliario dietro al lavoro, 1 m. dir., lav. a rov. la m. in sospeno
- 2 m. incr. a sinistra: mettere 1 m. in sospeno sul ferro ausiliario davanti al lavoro, 1 m. rov., lav. a dir. la m. in sospeno

Punto coste 3/4 (3 m. dir., 4 m. rov., incolonnate)

Punto maglia per la chiusura della m. tubolare



CAMPIONE

cm 10x10 lavorati con i f. n. 61/2 a p. fantasia = 20 m. e 18 f.

ESECUZIONE

Dietro: avv. 109 (95-102) m. e, per il bordino, lav. 6 f. a m. tubolare, pari a cm 1,5. Pros. a p. fantasia. A cm 40 (36-38) dal bordino, per gli scalfi intrecc. ai lati 5 m. A cm 19 (17-18) dagli scalfi, per lo sbieco delle spalle intrecc. ai lati, ogni 2 f., 5 m. per 6 volte (per la tg 44 intrecc. 5 m. per 2 volte, 4 m. per 4 volte - per la tg 46 intrecc. 5 m. per 4 volte, 4 m. per 2 volte). A cm 7 dall'inizio dello sbieco delle spalle intrecc. le 39 (33-36) m. rimaste.

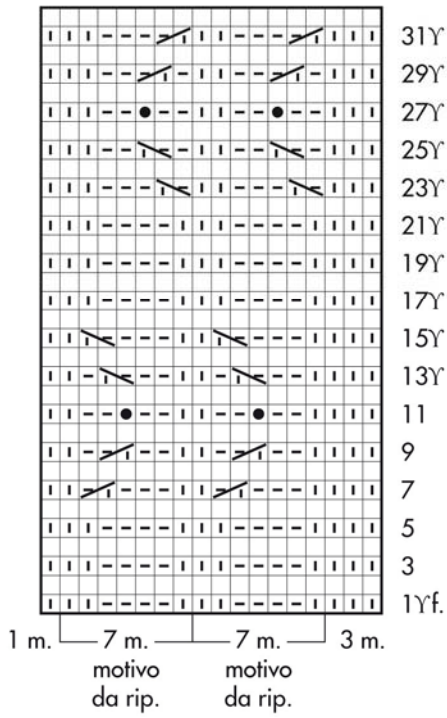
Davanti: si lav. come il dietro fino a cm 56 (50-53) dal bordino. Per lo scollo intrecc. le 19 (13-16) m. centrali e portare a termine le due parti separatamente; intrecc. ancora verso il centro, ogni 2 f., 4 m., 2 m., 1 m. per 4 volte. Allo stesso tempo, a cm 19 (17-18) dagli scalfi sbiecare le spalle come fatto per il dietro.

Maniche: avv. 46 (39-43) m. e lav. il bordino come dietro. Pros. a p. fantasia (per la tg 46 eseguire ai lati 2 m. di margine). Ai lati aum. 1 m. ogni 10 f. per 5 volte, 1 m. ogni 8 f. per 2 volte. A cm 39 (35-37) dal bordino intrecc. le 60 (53-57) m. ottenute.

CONFEZIONE E RIFINITURE

Cucire una spalla. Ripr. 87 (79-83) m. attorno allo scollo dietro e davanti; lav. a p. coste 3/4 per cm 7, poi a m. tubolare per 6 f., quindi chiudere le m. con l'ago a p. maglia. Cucire l'altra spalla e i lati del collo. Cucire i fianchi. Chiudere e montare le maniche.

PUNTO FANTASIA
33Yf.: rip. dal 1Yf.



- ☐ = 1 m. rov.
 - ▧ = 3 m. incr. a destra
 - ▨ = 3 m. incr. a sinistra
 - = 1 nocciolina (nella stessa m. lav. 5 m., volt., 5 m. dir., volt., 5 m. ins. a dir.)
 - ☐ = 1 m. come si presenta
- Ogni quadretto corrisponde a 1 m. e a 1 f.