



PULL "AURORA"

Qualité **SOFFIO**

FILS À TRICOTER ADRIAFIL

FOURNITURES

- 250 g de qualité **Soffio**, coloris n°46 (vert d'eau)
- aiguilles n°41/2
- aiguille auxiliaire
- aiguille à tapisserie

TAILLE: 44 (46-48) italien, soit 40 (42-44) français

POINTS EMPLOYÉS

Montage et rabattage tubulaires

Jersey endroit

Côtes 3/1 (3 m. end., 1 m. env., en colonnes)

Point zigzag A et B: suivre le diagramme.

Torsade (se trav. sur 18 m.):

Rgs 1, 3, 5 et 7: 3 m. env., 12 m. end., 3 m. env.

Rg 2 et ts les rgs pairs : tric. les m. comme elles se prés.

Rg 9: 3 m. env., 12 m. croisées à gauche (= glisser 6 m. sur l'aig. aux. placée devant le trav., 6 m. end., tric. à l'end. les m. de l'aig. aux.), 3 m. env.

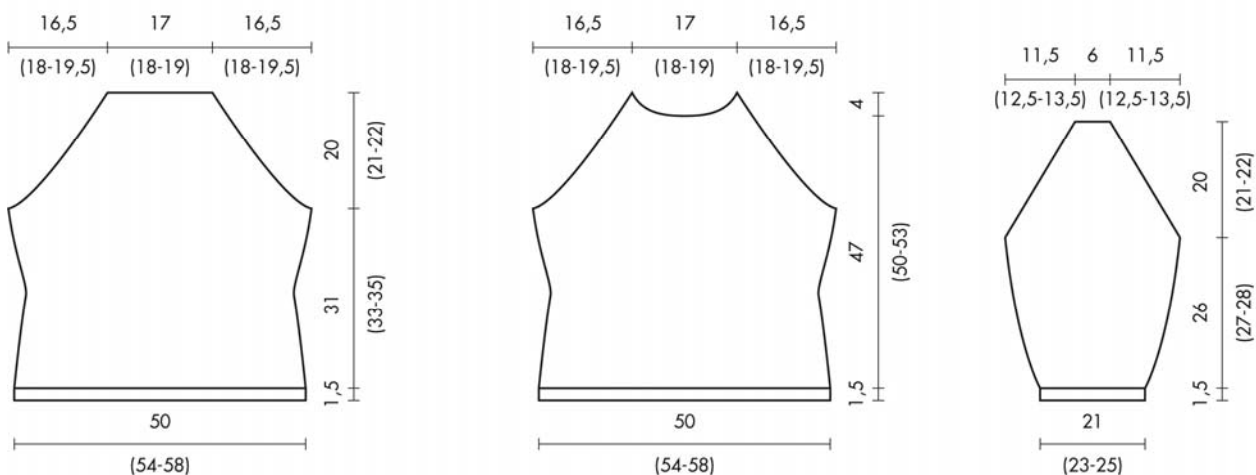
Rgs 11, 13 et 15: 3 m. env., 12 m. end., 3 m. env.

Rg 17: rep. au rg 1.

Point de mailles (pour la fermeture des m. tubulaires)

ÉCHANTILLON

Un carré de 10 cm, aig. 41/2 = 18,5 m. et 23 rgs en point zigzag A ou B.



EXÉCUTION

Dos: Monter 94 (100-106) m. et tric. pour la bordure 6 rgs m. tubulaires (=1,5 cm). Cont. en répartissant les m. comme suit : 45 (48-51) m. point zigzag A, 4 m. jersey end., 45 (48-51) m. point zigzag B. Galber les côtés en dim. de chaque côté 2 fs 1 m. ts les 20 rgs; à 20 (21-22) cm de haut. de point zigzag, aug. de chaque côté 2 fs 1 m. ts les 8 rgs. À 31 (33-35) cm de haut. de point zigzag, former le raglan en rab. de chaque côté 1 fs 3 m., puis cont. à dim. sur les 6 premières et dernières m., comme suit : sur la droite du trav., tric. 3 m. end., 3 m. ens. end., 1 jeté; sur la gauche du trav., tric. 1 jeté, 1 surjet double, 3 m. end. Rép. ces diminutions encore 5 (6-7) fs ts les 2 rgs, puis 8 fs ts les 4 rgs (lors de la répétition ts les 4 rgs, cont. à faire les jetés). À 20 (21-22) cm de haut. de raglan, rab. les 32 (34-36) m. rest.

Devant: se trav. comme le dos, mais en tric. la torsade sur les 18 m. centrales. À 47 (50-53) cm de haut. de point zigzag, former l'encolure en rab. les 18 (20-22) m. centrales. Cont. chaque côté séparément en rab., côté encolure, ts les 2 rgs, 2 fs 3 m., 1 fs 1 m.

Manche droite: Monter 40 (44-48) m. et tric. la bordure comme pour le dos. Cont. point zigzag B. Aug. de chaque côté 7 fs 1 m. ts les 8 rgs. À 26 (27-28) cm de haut. de point zigzag, former le raglan en procédant de la même façon que pour le dos, mais en dim. 5 (6-7) fs ts les 2 rgs, 4 fs ts les 4 rgs. À 20 (21-22) cm de haut. de raglan, rab. les 12 m. rest.

Manche gauche: se trav. comme la manche droite, en remplaçant le point zigzag B par le point zigzag A.

□ jersey end.

■ jersey env.

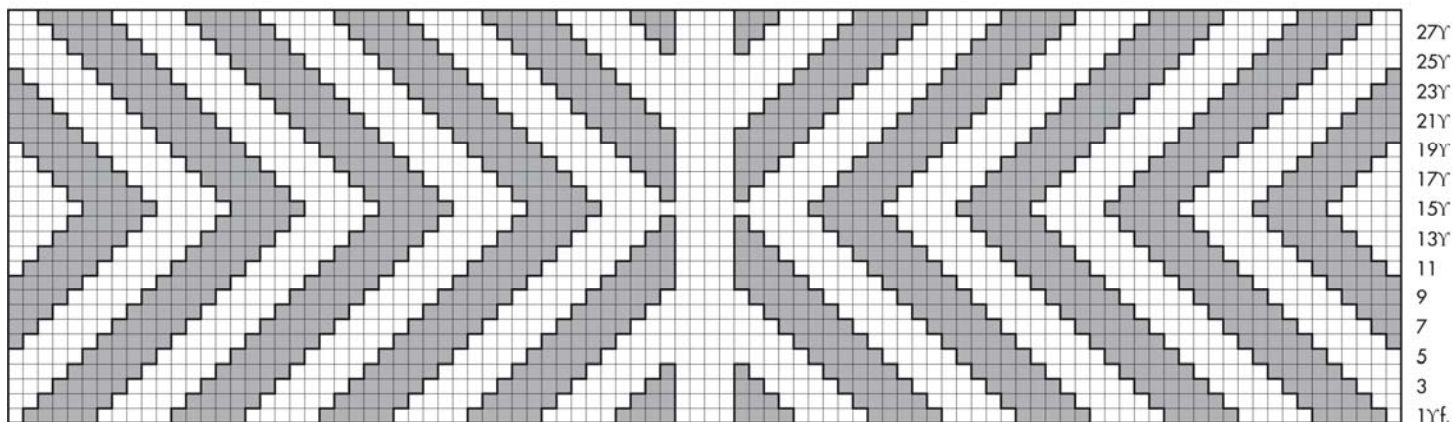
Chaque carreau correspond
à 1 m. sur 1 rg

ASSEMBLAGE ET FINITIONS

Coudre les raglans sur 3 côtés en laissant ouvert un raglan au dos. Relever 93 (97-101) m. et tric. côtes 3/1 en comm. par 1 m. env.; à 4 cm de haut. tot., tric. 6 rgs m. tubulaires, puis fermer les m. au point de mailles avec l'aig. à tapisserie. Fermer le dernier raglan et les côtés de la bordure d'encolure. Fermer les manches et les côtés.

POINT ZIGZAG (DOS)

Rg 29 : rep. au rg 1.



POINT ZIGZAG B

94 m.

POINT ZIGZAG A