



PULL "APOLLO"

Qualité **ATTIMO**

FILS À TRICOTER ADRIAFIL

FOURNITURES

- 650 g de qualité **Attimo**, coloris n°82
- aiguilles n°61/2
- aiguille auxiliaire
- aiguille à tapisserie

TAILLE: 48 (44-46) italien, soit 44 (40-42) français

POINTS EMPLOYÉS

Montage et rabattage tubulaires

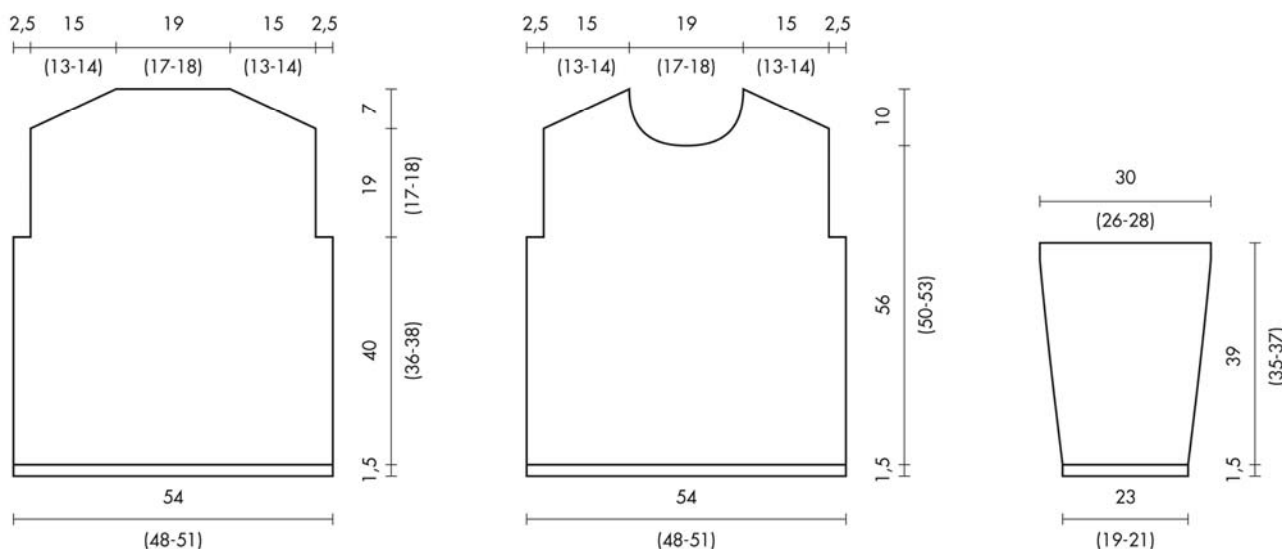
Point fantaisie (se trav. sur un nombre de m. multiple de 7 + 4): suivre le diagramme et les indications suiv.:

- 2 m. croisées à droite: glisser 1 m. sur l'aig. aux. placée derrière le trav., 1 m. end., tric. à l'env. la m. de l'aig. aux.

- 2 m. croisées à gauche: glisser 1 m. sur l'aig. aux. placée devant le trav., 1 m. env., tric. à l'end. la m. de l'aig. aux.

Côtes 3/4 (3 m. end., 4 m. env., en colonnes)

Point de mailles (pour la fermeture des m. tubulaires)



ÉCHANTILLON

Un carré de 10 cm, aig. n°61/2 = 20 m. et 18 rgs en point fantaisie.

EXÉCUTION

Dos: Monter 109 (95-102) m. et tric. 6 rgs m. tubulaires (=1,5 cm) pour la bordure. Cont. point fantaisie. À 40 (36-38) cm de haut. de point fantaisie, former les emmanchures en rab. de chaque côté 1 fs 5 m. À 19 (17-18) cm de haut. d'emmanchures, biaiser les épaules en rab. de chaque côté, ts les 2 rgs, 6 fs 5 m. (taille 44 : 2 fs 5 m., 4 fs 4 m. ; taille 46 : 4 fs 5 m., 2 fs 4 m.). À 7 cm de haut. d'épaules, rab. les 39 (33-36) m. rest.

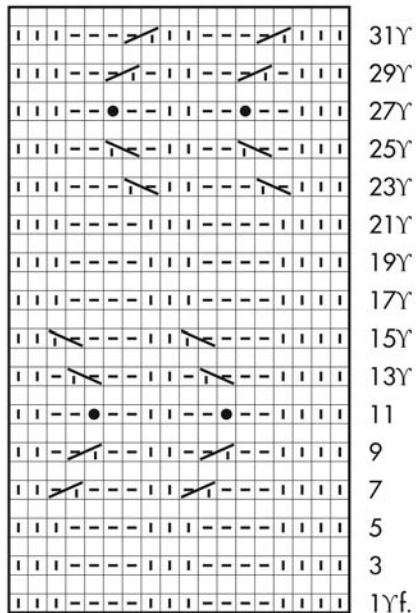
Devant: se trav. comme le dos jusqu'à 56 (50-53) de haut. de point fantaisie. Pour l'encolure, rab. les 19 (13-16) m. centrales et cont. chaque côté séparément; rab. à nouveau, côté encolure, ts les 2 rgs, 1 fs 4 m., 1 fs 2 m., 4 fs 1 m. Simultanément, à 19 (17-18) cm de haut. d'emmanchures, biaiser les épaules comme au dos.






Manches: Monter 46 (39-43) m. et tric. la bordure comme pour le dos. Cont. point fantaisie (pour la taille 46, tric. de chaque côté 2 m. lisières). Aug. de chaque côté 5 fs 1 m. ts les 10 rgs, 2 fs 1 m. ts les 8 rgs. À 39 (35-37) cm de haut. de point fantaisie, rab. les 60 (53-57) m. obtenues.

ASSEMBLAGE ET FINITIONS

Coudre une épaule. Relever 87 (79-83) m. autour de l'encolure (dos et devant); tric. 7 cm côtes 3/4, puis 6 rgs m. tubulaires. Fermer les m. au point de mailles avec l'aig. à tapisserie. Coudre la 2nde épaule et les côtés de l'encolure. Coudre les côtés. Fermer et monter les manches.

POINT FANTAISIE
Rg 33 : rep. au rg 1.



-  1 m. env.
 -  3 m. cr. à droite
 -  3 m. cr. à gauche
 -  1 noppe (faire 5 m. ds 1, tourner le trav., 5 m. end., tourner le trav., 5 m. ens. end.)
 -  1 m. comme elle se prés.
- Chaque carreau correspond à 1 m. sur 1 rg

1 m. 7 m. 7 m. 3 m.
 motif motif
 à rép. à rép.