



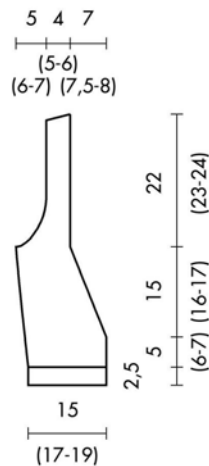
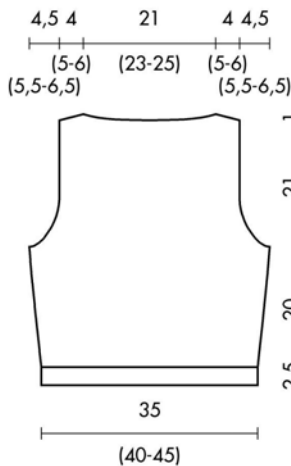
GILET "OPALE"

filato **MEMPHIS**

MATERIALE
FILATI ADRIAFIL

OCCORRENTE

- g 200 di filato **Memphis** colore verde acido n. 73
- ferri n. 4 e n. 41/2
- mulinetto per maglia tubolare
- ago da lana con punta arrotondata



TAGLIA: 40 (42-44)

PUNTI IMPIEGATI

- Maglia tubolare (avvio e chiusura)
- Punto coste 1/1
- Maglia rasata rovescia
- Punto traforato: seguire il diagramma.
- Punto maglia per la chiusura della m. tubolare

CAMPIONE

cm 10x10 lavorati con i f. n. 41/2 a p. traforato = 23 m. e 24 f.

ESECUZIONE

Dietro: con i f. n. 4 avv. 81 (93-105) m. e, per il bordo, lav. 4 f. a m. tubolare, poi cont. a p. coste 1/1. A cm 2,5 di alt. tot. pros. con i f. n. 41/2 a p. traforato seguendo il diagramma.

ma. Ai lati aum. 1 m. ogni 8 f. per 5 volte. A cm 20 (22-23) dal bordo, per gli scalfi dim. ai lati, all'interno di 2 m., 2 m. ogni 4 f. per 5 (6-7) volte, 1 m. dopo 4 f. A cm 21 (22-23) dall'inizio degli scalfi, per lo sbieco delle spalle intrecc. ai lati 5 (6-7) m. per 2 volte e, allo stesso tempo, per lo scollo intrecc. le 43 (47-51) m. centrali e portare a termine le due parti separatamente intrecciando ancora, verso il cento, 3 m. dopo 2 f.

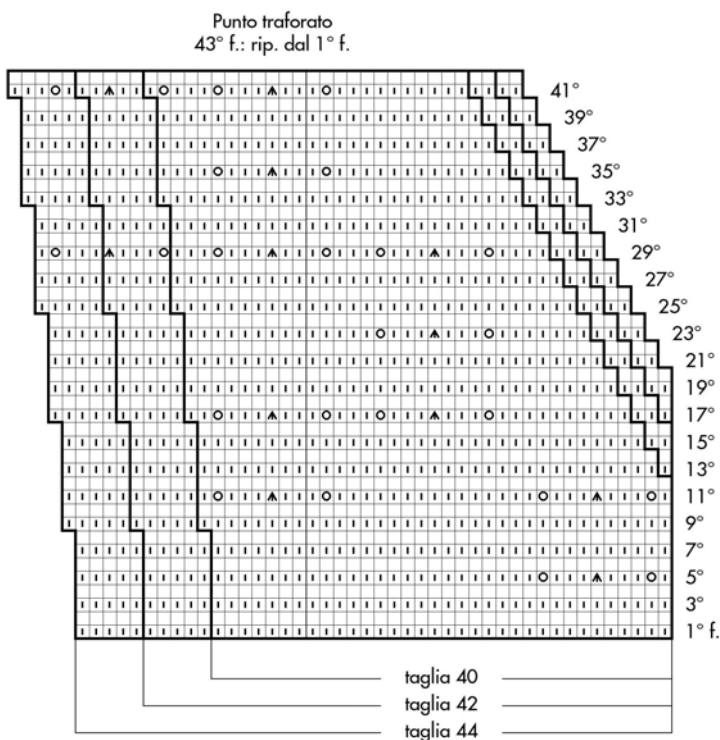
Davanti destro: con i f. n. 4 avv. 34 (39-44) e lav. il bordo come dietro. Pros. con i f. n. 41/2 a p. traforato seguendo il diagramma. Sulla sinistra del lavoro aum. 1 m. ogni 8 f. per 5 volte. A cm 5 (6-7) dal bordo, per la scollatura dim. sulla destra del lavoro 1 m. ogni 2 f. per 17 (18-19) volte. A cm 20 (22-24) dal bordo, per lo scalfio intrecc. sulla sinistra del lavoro 4 m., poi dim., all'interno di 2 m., 2 m. ogni 4 f. per 4 (5-6) volte. A cm 21 (22-23) dall'inizio dello scalfio sbiecare la spalla, sulla sinistra del lavoro, come fatto per il dietro.

Davanti sinistro: si lav. come il davanti destro, in modo simmetrico.

Bordo: con i f. n. 41/2 avv. 132 (139-146) m. e lav. 6 f. a m. tubolare, poi cont. a m. ras. rov. A cm 5 di alt. tot. intrecc. tutte le m.

CONFEZIONE E RIFINITURE

Cucire le spalle. Con i f. n. 4 ripr. 119 (125-131) m. lungo ciascuno scalfio e lav. 4 f. a p. coste 1/1 e 4 f. a m. tubolare, pari a cm 2 tot.; chiudere le m. con l'ago a p. maglia. Cucire il bordo lungo la scollatura di ciascuna davanti e lungo lo scollo dietro lasciando il bordino tubolare verso l'esterno. Cucire i fianchi. Con il mulinetto preparare 2 tubolari lunghi cm 150 e inserirli a passanastro lungo il bordo della scollatura davanti e dietro; inserire i tubolari, paralleli tra loro, prendendo e saltando cm 6 di bordo (v. foto).



- = 1 m. dir.
 - = 1 m. rov.
 - ⊗ = 1 gett.
 - ▣ = 1 doppia diminuzione
- Ogni quadretto corrisponde a 1 m. e a 1 f.

Punto traforato
43° f.: rip. dal 1° f.

