



CARDIGAN « LORETTA »

fil **DUO**

MATÉRIEL
FILS ADRIAFIL

MATÉRIEL NÉCESSAIRE

- 300 g de fil **Duo** couleur rose n°61
- aiguilles n°4
- Crochet n°3
- 5 agrafes en métal

- aiguille à laine à pointe arrondie

TAILLE : 42

POINTS EMPLOYÉS

Maille tubulaire (départ et fermeture)

Côte 2/2

Jersey endroit

Noisette : dans la même m., tric. 1 m. end. et 1 jeté 2 fois et encore 1 m. end., tourner l'ouvrage, 5 m. env., tourner, 5 m. ens. à l'end.

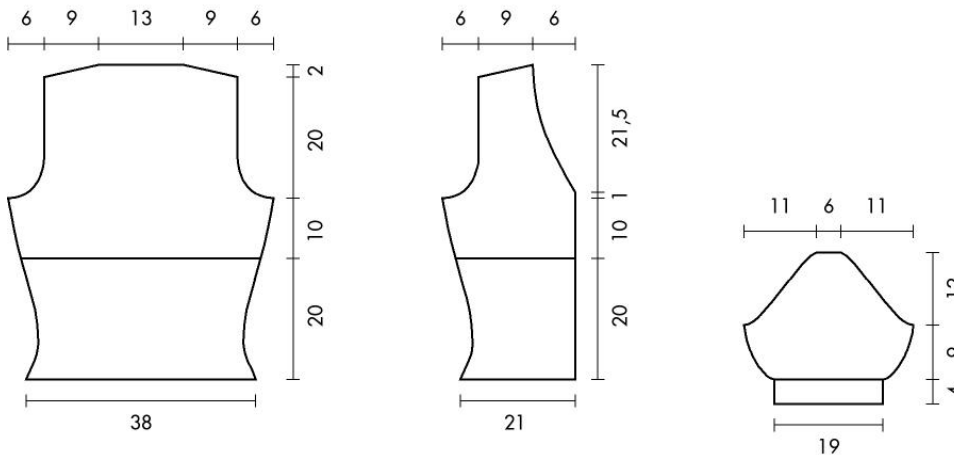
Maille chaînette

Maille coulée

Demi-bride

Bride

Point maille pour la fermeture de la m. tubulaire



ÉCHANTILLON

10 x 10 cm avec les aig. n°4 en côte 2/2 = 31 m. et 30 rgs.
10 x 10 cm avec les aig. n°4 en Jersey end. = 24 m. et 28 rgs.

RÉALISATION

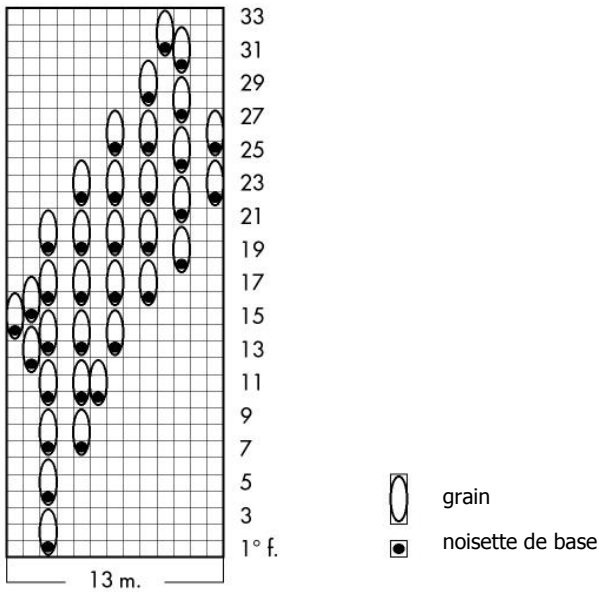
Dos : avec les aig., comm. 118 m. et tric., pour le bord, 4 rgs en m. tubulaire et 58 rgs en côte 2/2, soit 20 cm, en commençant par 2 m. env. En même temps, à partir du 3^{ème} rg après la m. tubulaire, dim. sur les côtés, à l'intérieur de 30 m., d'1 m. tous les rgs 20 fois (pour les dim. à droite, tric. sur l'end. 2 m. ens. à

l'end. et sur l'env. 2 m. ens. à l'env. retourné ; pour les dim. à gauche, tric. sur l'end. 1 surjet simple et sur l'env. 2 m. ens. à l'env.), puis augmen. sur les côtés, à l'intérieur de 32 m., de 2 m. tous les 4 rgs 1 fois, augmen. d'1 m. sur les côtés du 1^{er} groupe de 2 m. end. formées après les dernières augmen., d'1 m. tous les 2 rgs 2 fois, tric. 4 rgs sans augmen., augmen. d'1 m. sur les côtés du 1^{er} groupe de 2 m. end. formées après les dernières augmen., d'1 m. tous les 2 rgs 2 fois, tric. 8 rgs sans augmen., augmen. d'1 m. sur les côtés du 1^{er} groupe de 2 m. end. formées après les dernières augmen. (=102 m.). Cont. en Jersey end. A une hauteur totale de 30 cm, pour les emmanch., rab. 3 m. sur les côtés puis dim., à l'intérieur de 3 m., d'1 m. tous les 2 rgs 12 fois. A 20 cm des emmanch., pour le biais des épaules, rab. sur les côtés, tous les 2 rgs, 7 m. 3 fois puis laisser en suspens les 30 m. restantes pour l'encol.

Devant droit : avec les aig., comm. 64 m. et tric., pour le bord, 4 rgs en m. tubulaire et 58 rgs en côte 2/2, soit 20 cm, en commençant par 2 m. env. En même temps, à partir du 3^{ème} rg après la m. tubulaire, dim. sur la gauche, à l'intérieur de 24 m., d'1 m. tous les rgs 28 fois puis augmen., toujours sur la gauche, à l'intérieur de 26 m. du côté, de 2 m. tous les 4 rgs 1 fois, d'1 m. tous les 2 rgs 2 fois, augmen. d'1 m. sur les côtés du 1^{er} groupe de 2 m. end. formées après les dernières augmen., tric. 2 rgs sans augmen., augmen. d'1 m. sur les côtés du 1^{er} groupe de 2 m. end. formées après les dernières augmen., d'1 m. tous les 2 rgs 2 fois, tric. 4 rgs sans augmen., augmen. d'1 m. sur les côtés du 1^{er} groupe de 2 m. end. formées après les dernières augmen. (=48 m.). A une hauteur totale de 30 cm (soit à 28 rgs du bord) pour l'emmanch., rab. 4 m. sur la gauche puis dim., à l'intérieur de 3 m., d'1 m. tous les 2 rgs 8 fois. A 0,5 cm de l'emmanch. pour l'encol., dim. sur la droite, à l'intérieur de 3 m., d'1 m. tous les 2 rgs 15 fois. A 19,5 cm de l'encol., pour le biais de l'épaule, rab. sur la gauche, tous les 2 rgs, 7 m. 3 fois.

Devant gauche : se tric. comme le devant droit de façon symétrique, en réalisant les noisettes qui forment la base pour la

SCHÉMA
POUR LA RÉPARTITION
DES GRAINS



grappe de raisins en suivant le schéma et en commençant le 1^{er} grain à 6 rgs du bord en côté et à 15 m. de l'ouverture.

Manches : avec les aig., comm. 60 m. et tric., pour le bord, 4 rgs en m. tubulaire et 11 rgs en côte 2/2, soit 4 cm. Cont. en Jersey end. en augmen. sur les côtés d'1 m. tous les 6 rgs 4 fois. A une hauteur totale de 13 cm, pour le tour de manche, rab. 4 m. sur les côtés puis dim., à l'intérieur de 3 m., d'1 m. tous les 2 rgs 5 fois, puis sur les côtés d'1 m. tous les 2 rgs 4 fois, de 2 m. tous les 2 rgs 7 fois. A 12 cm du début du tour de manche, rab. les 14 m. restantes.

Grande tige : avec le crochet * comm. une chaînette de 18 m. et dans la 2^{ème} m. en partant du crochet, tric. ** 2 demi-bridés dans les 2 chaîn. suiv., 3 demi-bridés dans la chaîn. suiv. **, répét. de ** à ** 4 fois supplémentaires, 2 demi-bridés dans les 2 chaîn. suiv. *, répét. de * à * 2 fois supplémentaires. Couper et arrêter le fil.

Tige moyenne : avec le crochet * comm. une chaînette de 13 m. et dans la 2^{ème} m. en partant du crochet, tric. ** 2 demi-bridés dans les 2 chaîn. suiv., 3 demi-bridés dans la chaîn. suiv. **, répét. de ** à ** 3 fois supplémentaires, répét. de * à * 2 fois supplémentaires. Couper et arrêter le fil.

Petite tige : avec le crochet * comm. une chaîn. de 10 m. et, dans la 2^{ème} m. en partant du crochet, tric. 9 demi-bridés dans les 9 chaîn. suiv. *, répét. de * à * 1 fois

supplémentaire. Couper et arrêter le fil.

CONFECTION ET FINITIONS

Sur le devant gauche, tric. les grains de raisin au crochet, au-dessus des noisettes tric. précédemment. Chaque grain se tric. séparément avec le crochet comme suit : sur l'end. de l'ouvrage, insérer le crochet, à l'horizontale, autour de la m. 2 rgs au-dessus de la noisette tric. précédemment, extraire une boucle et l'arrêter par 1 m. coulée, 2 chaîn., en insérant toujours le crochet à l'horizontale autour de la même m. tric. 4 brides fermées ens., tourner l'ouvrage à 180°, insérer le crochet dans le fil horizontal de la m. dans laquelle la noisette a été tric., jeter le fil sur le crochet et extraire une boucle, fermer les 2 m. sur le crochet, couper le fil, l'amener sur l'env. de l'ouvrage à l'aide du crochet, en passant toujours à travers la même m., et l'arrêter. De la même façon, amener le fil de départ sur l'envers et l'arrêter. Coudre les épaules. Avec les aig., repr. 136 m. autour de l'encol. et tric. 10 rgs en côte 2/2, en commençant par 2 m. env. et 4 rgs en m. tubulaire, soit 4 cm. Fermer les m. avec l'aig. à laine en pt maille. Avec les aig., repr. 84 m. le long de l'ouverture de chaque devant, y compris les côtés du bord de l'encol., et tric. 8 rgs en m. tubulaire. Fermer les m. avec l'aig. à laine en pt maille. Fermer et monter les manches. Coudre la tige moyenne au sommet de la grappe, la grande tige à 2 cm de la précédente et à 3 m. de distance vers la droite et la petite tige au centre du côté droit de la grappe. Coudre les attaches sur les devants, à l'intérieur du bord en m. tubulaire : la 1^{ère} à la base du bord de l'encol., la 5^{ème} à 9 cm du bord inférieur et les 3 autres à intervalles réguliers les unes des autres.