



PULL "CASSIOPEA"

filato CAREZZA

MATERIALE
FILATI ADRIAFIL

OCCORRENTE

- g 200 di filato **Carezza** colore verde n. 93
- ferri n. 4 e n. 41/2
- ago da lana con punta arrotondata

TAGLIA: 40 (42-44)

PUNTI IMPIEGATI

Maglia tubolare (avvio e chiusura)

Maglia rasata diritta

Punto foglie (si lav. su un n. di m. multiplo di 10 + 1): seguire il diagramma.

Punto maglia per la chiusura della m. tubolare

CAMPIONE

Cm 10x10 lavorati a p. foglie con i f. n. 4,5 = 20 m. e 25 f.

ESECUZIONE

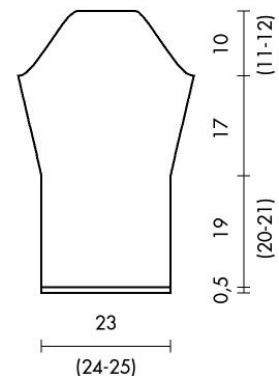
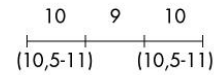
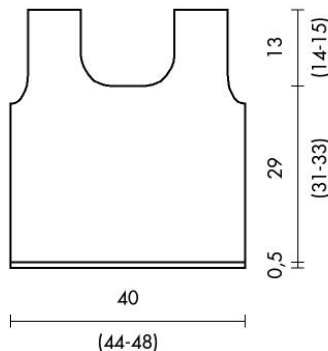
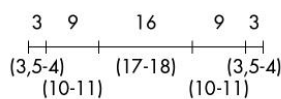
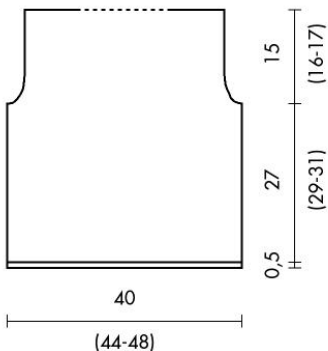
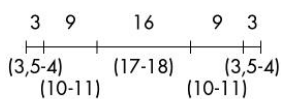
Dietro: con i f. n. 4 avv. 79 (85-93) m. e lav., per il bordino, 8 f. a m. tubolare, pari a cm 0,5. Pros. con i f. n. 41/2 e lav.: 4 (7-11) m. a m. ras. dir., 71 m. a p. foglie, 4 (7-11) m. a m. ras. dir. Per sagomare i fianchi dim. 1 m. all'interno di 3 m. di margine nel 9° f., 1 m. all'interno di 2 m. di margine nel 15° f., 1 m. all'interno di 1 m. di margine nel 27° f. (per le dim. a destra lav. 2 m. ins. a dir., per le dim. a sinistra lav. 1 acc. sempl.). Lav. 4 f. senza dim., quindi aum. ai lati, all'interno di 1 m. di margine, 1 m. ogni 8 f. per 3 volte. A cm 27 (29-31) dal bordino, per gli scalfi intrecc. 5 (6-7) m. ai lati, poi dim. 1 m. dopo 2 f. A cm 15 (16-17) dall'inizio degli scalfi lasciare in sospeso le 31 (33-35) m. centrali per lo scollo e intrecc. le 18 (19-21) m. laterali per le spalle.

Davanti: si lav. come il dietro fino a cm 29 (31-33) dal bordino. Per lo scollo intrecc. le 11 (13-15) m. centrali e pros. sulle 2 parti separatamente; dim. ancora, verso il centro, ogni 2 f., 3 m., 2 m. per 2 volte, 1 m. per 3 volte. A cm 13 (14-15) dall'inizio dello scollo intrecc. le 18 (19-21) m. rimaste per ciascuna spalla.

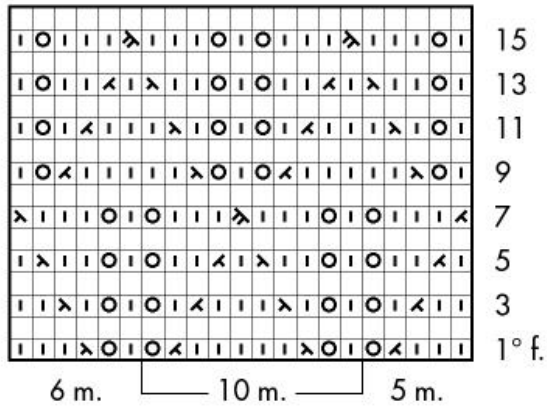
Maniche: con i f. n. 4 avv. 45 (47-49) m. e lav. il bordino come dietro. Pros. con i f. n. 41/2 e lav.: 2 (3-4) m. a m. ras. dir., 41 m. a p. foglie, 2 (3-4) m. a m. ras. dir. A cm 19 (20-21) dal bordino aum. ai lati 1 m. ogni 6 f. per 6 volte. A cm 36 (37-38) dal bordino, per gli scalfi intrecc. ai lati, ogni 2 f., 6 m., 2 m. per 2 volte, 1 m. per 10 (11-12) volte. A cm 10 (11-12) dall'inizio degli scalfi intrecc. le 17 m. rimaste.

CONFEZIONE E RIFINITURE

Cucire una spalla. Con i f. n. 4 ripr. 118 (122-126) m. intorno allo scollo e lav. 8 f. a m. tubolare, pari a cm 0,5. Chiudere le m. con l'ago a p. maglia. Cucire l'altra spalla e i lati del bordo dello scollo. Cucire i fianchi. Chiudere e montare le maniche.



Punto foglie
17° f.: rip. dal 1° f.



▮ = 1 m. dir.

□ = 1 m. rov.

⊙ = 1 gett.

◁ = 2 m. ins. a dir.

▷ = 1 acc. semplice

⊠ = 1 acc. doppia

Ogni quadretto corrisponde
a 1 m. e a 1 f.