



BOLERO "HONDURAS"

filato PARIGI

MATERIALE
FILATI ADRIAFIL

OCCORRENTE

- g 400 di filato **Parigi** colore turchese n. 14
- ferri n. 4
- uncinetto n. 3
- ago da lana con punta arrotondata

TAGLIA: 40 (42-44)

PUNTI IMPIEGATI

Maglia tubolare (avvio)

Maglia rasata diritta

Maglia rasata rovescia

Punto rombi traforati (si lav. su un n. di m. multiplo di 12 + 3): seguire il diagramma.

Maglia bassa

Punto gambero: si lav. come la m. bassa procedendo da sinistra verso destra.

CAMPIONE

Cm 10x10 lavorati a p. rombi traforati con i f. n. 4 = 21 m. e 27 f.

ESECUZIONE

Dietro: con i f. avv. 87 (93-99) m. e lav. a p. rombi traforati (per la taglia 42 lav. ai lati 3 m. di margine). A cm 24 (26-28) di alt. tot., per gli scalfi intrecc. ai lati 5 m., poi dim., all'interno di 2 m. da lav. a m. ras. dir., 1 m. ogni 2 f. per 5 (6-7) volte. A cm 19 (20-21) dall'inizio degli scalfi intrecc. le 67 (71-75) m. rimaste.

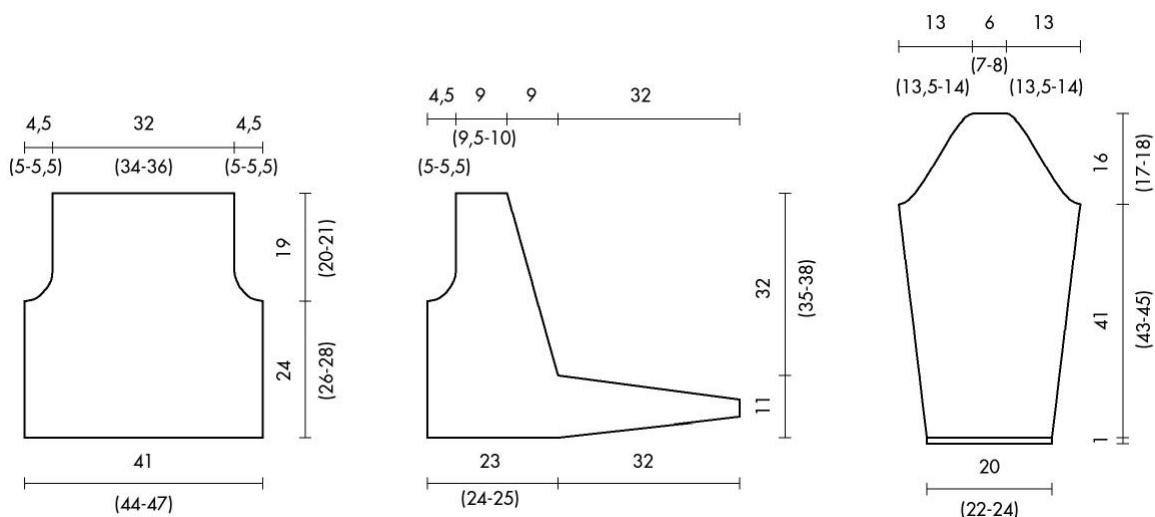
Davanti destro: con i f. avv. 48 (50-52) m. e lav. a p. rombi traforati iniziando dal punto indicato sul diagramma (per le taglie supplementari iniziare con 2 m. dir. che diventeranno, in seguito, parte integrante del punto); allo stesso tempo, sulla destra del lavoro, per il laccio d'abbottonatura avv. a nuovo, ogni 2 f., 10 m., 15 m., 18 m., 23 m. (= 114 m. tot.) e lav. anche su queste nuove m. a p. rombi traforati con esclusione delle ultime 15 m. aumentate (che si lav. a m. ras. dir.). A cm 7,5 di alt. tot., per chiudere il laccio intrecc. sulla destra del lavoro, ogni 2 f., 13 m., 6 m. per 9 volte. Per la scollatura, pros. diminuendo, sempre sulla destra del lavoro, all'interno delle prime 4 m. (= su queste m. lav. 3 m. a m. ras. dir., 1 m. a m. ras. rov.), 1 m. ogni 4 f. per 18 volte. Allo stesso tempo, a cm 24 (26-28) di alt. tot. eseguire lo scalfio, sulla sinistra del lavoro, come fatto per il dietro. A cm 32 (35-38) dall'inizio della scollatura intrecc. le 19 (20-21) m. rimaste per la spalla.

Davanti sinistro: si lav. come il davanti destro, in modo simmetrico.

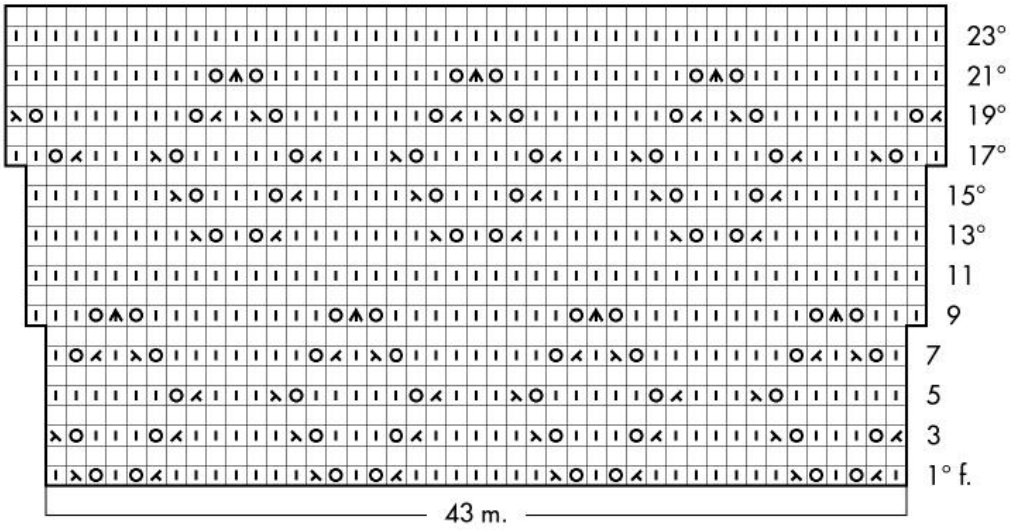
Maniche: con i f. avv. 43 (47-51) m. e, per il bordino, lav. 6 f. a m. tubolare, pari a cm 1. Pros. a p. rombi traforati seguendo il diagramma relativo (per le taglie supplementari lav. ai lati 2-4 m. dir. che, in seguito, diventeranno parte integrante del punto). Ai lati aum. 1 m. ogni 8 f. per 10 volte, 1 m. ogni 6 f. per 2 volte. A cm 41 (43-45) dal bordino, per gli scalfi intrecc. ai lati, ogni 2 f., 4 m., 3 m., poi dim., all'interno di 2 m. dal lav. a m. ras. dir., 1 m. per 20 (21-22) volte. A cm 16 (17-18) dall'inizio degli scalfi intrecc. le 13 (15-17) m. rimaste.

CONFEZIONE E RIFINITURE

Cucire le spalle. Cucire i fianchi. Chiudere e montare le maniche. Con l'uncinetto rifinire il fondo dietro e davanti e i margini dei lacci d'abbottonatura eseguendo 1 r. a m. bassa e 1 r. a p. gambero. Rifinire allo stesso modo lo scollo dietro.

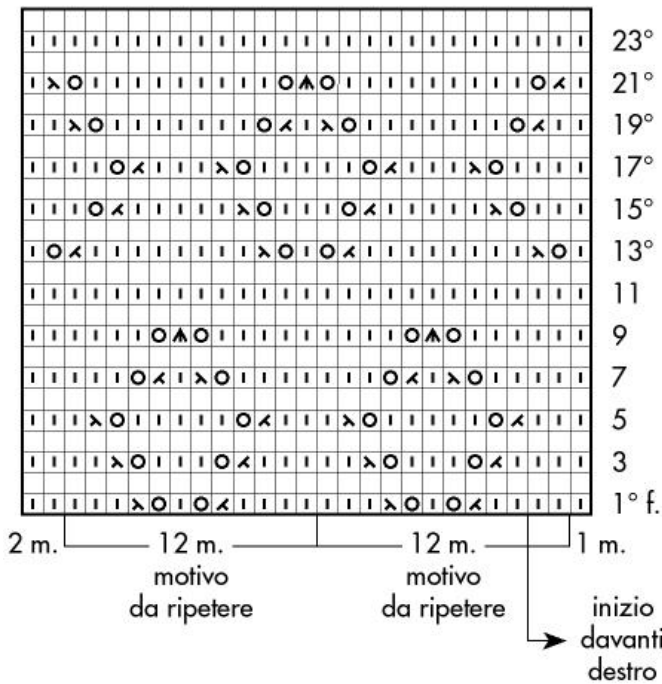


Punto rombi traforati relativo alle maniche
25° f.: rip. dal 1° f.



- = 1 m. dir.
 - = 1 m. rov.
 - ⊙ = 1 gett.
 - ⋈ = 2 m. ins. a dir.
 - ⊠ = 1 acc. semplice
 - ⬆ = 1 doppia diminuzione
- Ogni quadretto corrisponde a 1 m. e a 1 f.

Punto rombi traforati relativo al dietro
e all'inizio del davanti destro
25° f.: rip. dal 1° f.



- = 1 m. dir.
 - = 1 m. rov.
 - ⊙ = 1 gett.
 - ⋈ = 2 m. ins. a dir.
 - ⊠ = 1 acc. semplice
 - ⬆ = 1 doppia diminuzione
- Ogni quadretto corrisponde a 1 m. e a 1 f.