



TOP "ELBA"

filato **UNO A RITORTO 5**

MATERIALE FILATI ADRIAFIL

OCCORRENTE

- g 150 di filato **Uno A Ritorto 5** colore panna n. 11
- uncinetto n. 2.50
- ago da lana con punta arrotondata

TAGLIA: 40

PUNTI IMPIEGATI

Catenella
Maglia bassissima
Maglia bassa

Maglia alta

Punto fantasia

Punto fantasia (si lavora su un n. di m. multiplo di 10 + 3 + 3 per voltare):

1ª r.: 1 m. a. nella 5ª cat. a partire dall'unc., * ° 3 cat., salt. 2 cat., 1 m. b. nella cat. seg., 5 cat., salt. 3 cat., 1 m. b. nella cat. seg., 3 cat., salt. 2 cat. °, nella cat. seg. lav.: 2 m. a., 2 cat. e 2 m. a. 8= 1 ventaglietto) *; rip. da * a * per tutta la r. e term. rip. da ° a ° 1 volta, 2 m. a. nelle 2 cat. seg., volt.

2ª r.: 2 m. a. nelle 2 m. a. sott. (sost. la 1ª m. a. d'inizio r. con 3 cat.), * ° 5 cat., salt. 1 arco di 3 cat., 1 m. b. nell'arco seg., 5 cat., salt. 1 arco di 3 cat. °, nell'arco del vent. seg. lav. 1 vent. *, rip. da * a * per tutta la r. e term. rip. da ° a ° 1 volta, 2 m. a. nelle 2 m. a seg., volt.

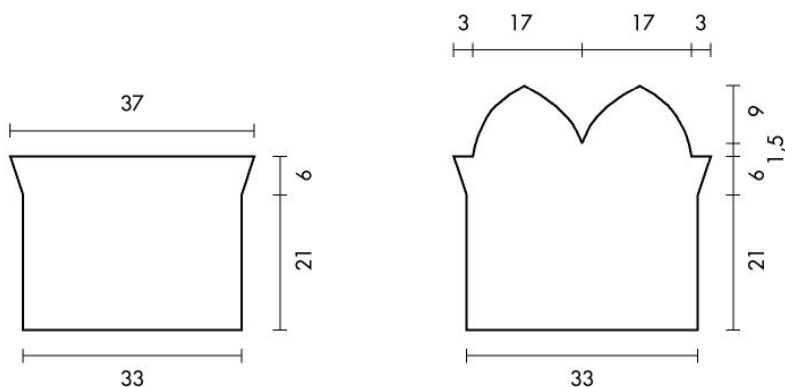
3ª r.: 2 m. a. nelle 2 m. a. sott., * ° 3 cat., 1 m. b. nell'arco seg., 5 cat., 1 m. b. nell'arco seg., 3 cat. °, nell'arco del vent. seg. lav. 1 vent. *, rip. da * a * per tutta la r. e term. rip. da ° a ° 1 volta, 2 m. a. nelle 2 m. a seg., volt.

4ª r.: rip. dalla 2ª r.

CAMPIONI

Cm 10x10 lavorati a p. fantasia con l'uncinetto n. 2.50 = 31 m. e 13 r.

Cm 10x10 lavorati a m. a. con l'uncinetto n. 2.50 = 27 m. e 13 r.



ESECUZIONE

Dietro: avv. una cat. di 103 m. + 3 per volt. e lav. 26 r. a p. fantasia, pari a cm 20. Pros. come segue:

27ª r.: 2 m. a. nelle 2 m. a. sott., * ° 2 cat., 1 m. b. nell'arco seg., 3 cat., 1 m. b. nell'arco seg., 2 cat. °, nell'arco del vent. seg. lav.: 2 m. a., 1 cat. e 2 m. a. *; rip. da * a * per tutta la r. e term. rip. da ° a ° 1 volta, 2 m. a. nelle 2 m. a seg., volt.

28ª r.: 2 m. b. nelle 2 m. a. sott., * 2 m. b. nell'arco seg., 3 m. b. nell'arco seg., 2 m. b. nell'arco seg., salt. 1 m. a., 1 m. b. nella m. a. seg., 1 m. b. nella cat. seg., 1 m. b. nella m. a. seg. *, rip. da * a * per tutta la r. e term. con 1 m. b. nell'ultima m. a., volt.

Pros. a m. alta. A cm 6 dall'inizio della lav. a m. alta spezzare e fermare il filo.

Davanti: avv. una cat. di 103 m. + 3 per volt. e lav. 27

r. a p. fantasia, pari a cm 21. Pros. come segue:

28ª r.: 1 m. b. nella 1ª m. a. sott., * 2 m. b. nell'arco seg., 4 m. b. nell'arco seg., 2 m. b. nell'arco seg., salt. 1 m. a., 1 m. b. nella m. a. seg., 1 m. b. nella cat. seg., 1 m. b. nella m. a. seg. *, rip. da * a * per tutta la r., volt.

Lav. 2 r. a m. alta, quindi, per sagomare le coppe, pros. lav. nel modo seg.:

31^a r.: 32 m. a. nelle 32 m. seg., nella m. seg. lav. 2 m. a. sep. da 1 cat., 43 m. a. nelle 43 m. seg., nella m. seg. lav. 2 m. a. sep. da 1 cat., 32 m. a. nelle 32 m. seg., volt.

32^a r.: 33 m. a. nelle 33 m. seg., nella m. seg. lav. 2 m. a. sep. da 1 cat., 45 m. a. nelle 45 m. seg., nella m. seg. lav. 2 m. a. sep. da 1 cat., 33 m. a. nelle 33 m. seg., volt.

33^a r.: 34 m. a. nelle 34 m. seg., nella m. seg. lav. 2 m. a. sep. da 1 cat., 47 m. a. nelle 47 m. seg., nella m. seg. lav. 2 m. a. sep. da 1 cat., 34 m. a. nelle 34 m. seg., volt.

34^a r.: 35 m. a. nelle 35 m. seg., nella m. seg. lav. 2 m. a. sep. da 1 cat., 49 m. a. nelle 49 m. seg., nella m. seg. lav. 2 m. a. sep. da 1 cat., 35 m. a. nelle 35 m. seg., volt.

35^a r.: lav. 1 m. a. in ogni m. sott.

36^a r.: 35 m. a. nelle 35 m. seg., 2 m. a. chiuse ins. nelle 2 m. seg. (= 1 dim.), 51 m. a. nelle 51 m. seg., 2 m. a. chiuse ins. nelle 2 m. seg., 35 m. a. nelle 35 m. seg., volt.

Pros. a m. alta diminuendo 1 m. a ogni r. per 13 volte, incolonnando le dim. e lav. sempre ins. la m. che precede le 2 m. ins. della r. prec. e la chiusura delle 2 m. ins. Contemp., a cm 6 dall'inizio della lav. a m. alta, per gli scalfi sospendere la lav., ai lati, a ogni r., su 8 m., su 1 m. per 9 volte, su 2 m. per 4 volte. Contemp., a cm 7,5 dall'inizio della lav. a m. alta, per lo scollo dividere il lavoro a metà lavorando, per entrambe le parti, 1 m. a. nella m. centrale (= nella m. centrale del davanti si lavoreranno 2 m.: 1 per la parte destra e 1 per la parte sinistra) e pros. sulle 2 parti separatamente dim. ancora, verso il centro, 1 m. a ogni r. per 8 volte, 2 m. a ogni r. per 4 volte. A cm 9 dall'inizio dello scollo lav. 1 r. come segue: 3 m. a. chiuse ins. nelle 3 m. sott., 2 m. a. chiuse ins. nelle 2 m. seg., 3 m. a. chiuse ins. nelle 3 m. seg. Spezzare e fermare il filo.

CONFEZIONE E RIFINITURE

Cucire i fianchi. Rifinire il fondo del top con 1 g. lav. nel modo seg.: 1 m. b. nella 1^a cat. d'avvio del davanti, * 6 m. a. nell'arco seg., 1 m. b. nell'arco seg. *, rip. da * a * lungo tutto il davanti, 6 m. a. nella 1^a cat. d'avvio del dietro, 1 m. b. nell'arco seg., rip. da * a * lungo tutto il dietro omettendo, durante l'ultima ripetizione, l'ultima m. b. e lav. invece 1 m. bss. nella 1^a m. b. d'inizio g. Spezzare e fermare il filo. Rifinire il margine superiore del top con 1 g. lav. nel modo seg.: 1 m. b. nella 1^a m. del lato sinistro del davanti, * salt. 2 m., 6 m. a. nella m. seg. (= 1 vent.), salt. 2 m., 1 m. b. nella m. seg. *, salt. 2 m., 1 vent. nella m. seg., ° 1 m. b. nella m. laterale della r. seg., 1 vent. nella m. laterale della r. seg. °, rip. da ° a ° ancora 4 volte, + 1 m. b. nella m. della r. seg., 1 vent. nella m. centrale dell'ultima r. della coppa, 1 m. b. nell'ultima m. della stessa r., 1 vent. nella m. laterale della r. seg., rip. da ° a ° 4 volte +, 1 m. b. nella m. centrale dello scollo davanti, 1 vent. nella m. laterale della r. seg., rip. da ° a ° 4 volte sul lato sinistro della coppa destra, rip. da + a + 1 volta, rip. da ° a ° 1 volta, salt. 2 m., 1 m. b. nella m. seg., rip. da * a * per tutto il g., salt. 2 m., 1 vent. nella m. seg., term. con 1 m. bss. nella m. d'inizio g. Spezzare e fermare il filo.

Per la 1^a spallina agganciare il filo con 1 m. bss. alla 3^a m. a. del 4^o vent. a partire dal margine destro del dietro, lav. 2 cat., 2 m. a., 1 cat. e 1 m. a. nella stessa m. a. di base, * volt. con 4 cat., nell'arco di 1 cat. sott. lav.: 2 m. a., 1 cat. e 1 m. a. *, rip. da * a * fino a raggiungere cm 30 di lunghezza, quindi agganciare il filo, con 1 m. bss., alla 3^a m. a. del vent. al vertice della coppa destra. Lav. la 2^a spallina allo stesso modo agganciando il filo alla 3^a m. a. del 4^o vent. a partire dal margine sinistro del dietro e poi al vertice della coppa sinistra.