



PULL "AZZORRE"

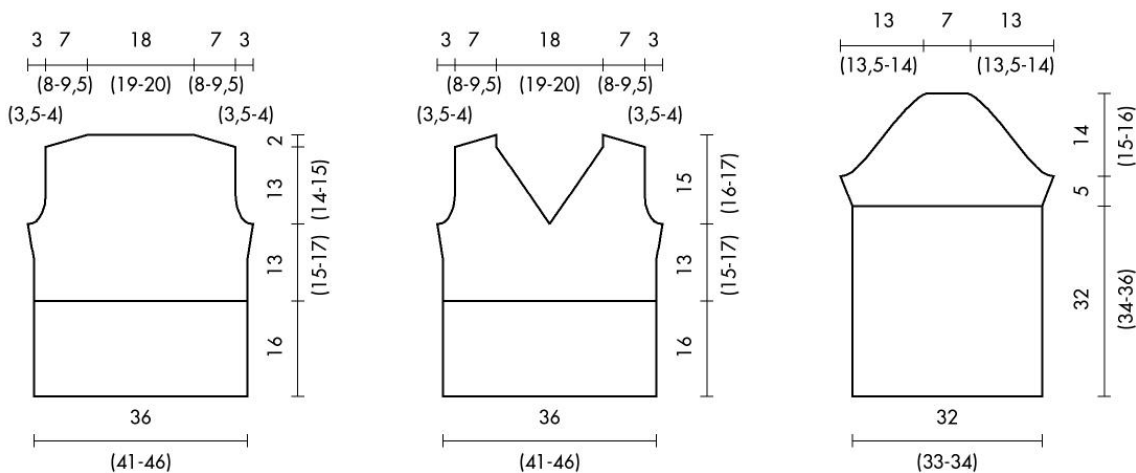
filato **NATURE**

MATERIALE
FILATI ADRIAFIL

OCCORRENTE

- g 300 di filato **Nature** colore verde pastello n. 44
- ferri n. 5
- uncinetto n. 4
- ago da lana con punta arrotondata

TAGLIA: 40 (42-44)



PUNTI IMPIEGATI

Maglia rasata diritta

Punto guglie 1 e 2 (si lav. su un n. di m. multiplo di 8 + 1): seguire il diagramma.

Punto gambero: si lav. come la m. bassa procedendo da sinistra verso destra.

CAMPIONI

Cm 10x10 lavorati a m. ras. dir. con i f. n. 5 = 16 m. e 22 f.

Cm 10x10 lavorati a p. guglie 1 e 2 con i f. n. 5 = 16 m. e 21 f.

ESECUZIONE

Dietro: con i f. avv. 57 (65-73) m. e lav. a p. guglie 1 seguendo il diagramma; al termine dello stesso, pari a cm 16, pros. a m. ras. dir. A cm 7 (8-9) dall'inizio della m. ras. dir. aum. ai lati, all'interno di 1 m., 1 m. ogni 6 f. per 2 volte. A cm 13 (15-17) dall'inizio della m. ras. dir., per gli scalfi intrecc. ai lati, ogni 2 f., 3 m., 1 m. per 2 (3-4) volte. A cm 13 (14-15) dall'inizio degli scalfi, per sbiecare le spalle intrecc. ai lati, ogni 2 f., 6 m. (7-8), 5 (6-7) m. A cm 2 dall'inizio dello sbieco delle spalle intrecc. le 29 (31-33) m. rimaste.

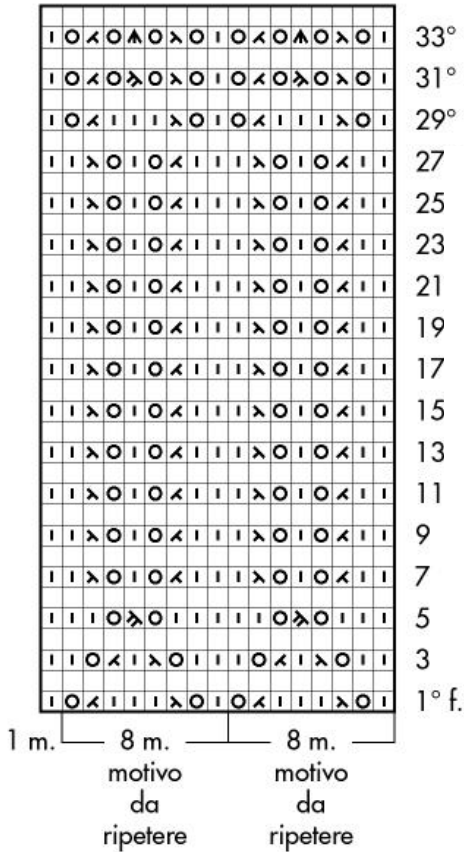
Davanti: si lav. come il dietro fino a cm 29 (31-33) di alt. tot. Eseguire gli scalfi come fatto per il dietro e, allo stesso tempo, per lo scollo intrecc. la m. centrale e portare a termine le due parti separatamente; dim. verso il centro, all'interno di 1 m., 1 m. ogni 2 f. per 14 (15-16) volte. A cm 13 (14-15) dall'inizio degli scalfi sbiecare le spalle come fatto per il dietro.

Maniche: con i f. avv. 51 (53-55) m. e lav. a p. guglie 2 seguendo il diagramma (per le taglie supplementari lav. ai lati 1 m. di margine); al termine dello stesso, pari a cm 32, pros. a m. ras. dir. e, allo stesso tempo, aum. ai lati 1 m. A cm 37 (39-41) di alt. tot., per gli scalfi intrecc. ai lati, ogni 2 f., 5 m., 2 m. per 2 volte, 1 m. per 12 (13-14) volte. A cm 14 dall'inizio degli scalfi intrecc. le 11 m. rimaste.

CONFEZIONE E RIFINITURE

Cucire le spalle e i fianchi. Chiudere e montare le maniche. Con l'uncinetto rifinire il fondo del dietro, del davanti, delle maniche e lo scollo davanti e dietro a p. gambero.

Punto guglie 1



- = 1 m. dir.
 - = 1 m. rov.
 - = 1 gett.
 - ◀ = 2 m. ins. a dir.
 - ▶ = 1 acc. semplice
 - ⦿ = 1 acc. doppia
 - ⬆ = 1 doppia diminuzione
- Ogni quadretto corrisponde a 1 m. e a 1 f.

Punto guglie 2
39° f.: rip. dal 7° al 38° f.

