



## **BOLÉRO « HONDURAS »**

fil PARIGI

**MATÉRIEL**  
**FILS ADRIAFIL**

### **MATÉRIEL NÉCESSAIRE**

- 400 g de fil **Parigi** couleur turquoise n°14
- aiguilles n°4
- Crochet n°3
- aiguille à laine à pointe arrondie

**TAILLE :** 40 (42-44)

### **POINTS EMPLOYÉS**

Maille tubulaire (départ)

Jersey endroit

Jersey envers

Point losange ajouré (se trav. sur un nbre de m. multiple de 12 + 3) : suivre le diagramme.

Demi-bride

Point écrevisse : se travaille comme la demi-bride en partant de la gauche vers la droite.

### **ÉCHANTILLON**

10 x 10 cm tric. en pt losange ajouré avec les aig. n°4 = 21 m. et 27 rgs.

### **RÉALISATION**

**Dos :** avec les aig., comm. 87 (93-99) m. et tric. en pt losange ajouré (pour la taille 42, tric. sur les côtés 3 m. de bord). A une hauteur totale de 24 (26-28) cm, pour les emmanch., rab. sur les côtés 5 m., puis dim. à l'intérieur de 2 m., d'1 m. tous les 2 rgs 5 (6-7) fois. A 19 (20-21) cm du début des emmanch., rab. les 67 (71-75) m. restantes.

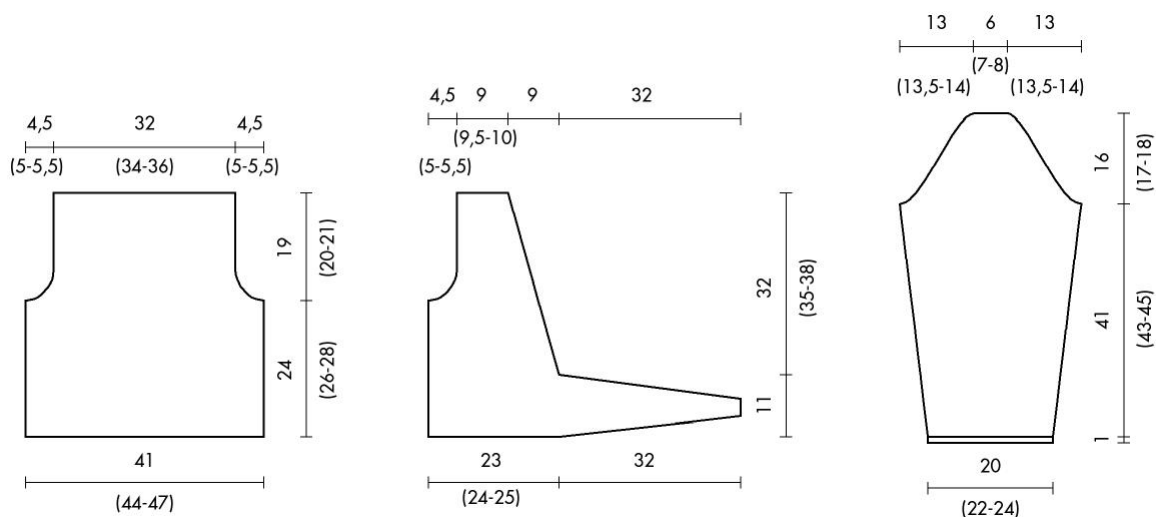
**Devant droit :** avec les aig., comm. 48 (50-52) m. et tric. en pt losange ajouré en comm. par le point indiqué sur le diagramme (pour les tailles supplémentaires, comm. par 2 m. end., qui deviendront ensuite partie intégrante du point) ; en même temps, sur la droite de l'ouvrage, pour le lacet de fermeture, comm. de nouveau, tous les 2 rgs, 10 m., 15 m., 18 m., 23 m. (= 114 m. en tout) et tric. aussi sur ces nouvelles m. en pt losange ajouré sans comprendre les 15 dernières m. augmentées (qui se tric. en Jersey end.). A une hauteur totale de 7,5 cm, pour fermer le lacet, rab. sur la droite de l'ouvrage, tous les 2 rgs, 13 m., 6 m. 9 fois. Pour l'encolure, cont. en dim., toujours sur la droite de l'ouvrage, à l'intérieur des 4 premières m. (= sur ces m., tric. 3 m. en Jersey end., 1 m. en Jersey env.), d'1 m. tous les 4 rgs 18 fois. En même temps, à une hauteur totale de 24 (26-28) cm, réaliser l'emmanch. sur la gauche de l'ouvrage comme pour le dos. A 32 (35-38) cm du début de l'encol., rab. les 19 (20-21) m. restantes.

**Devant gauche :** se tric. comme le devant droit de façon symétrique.

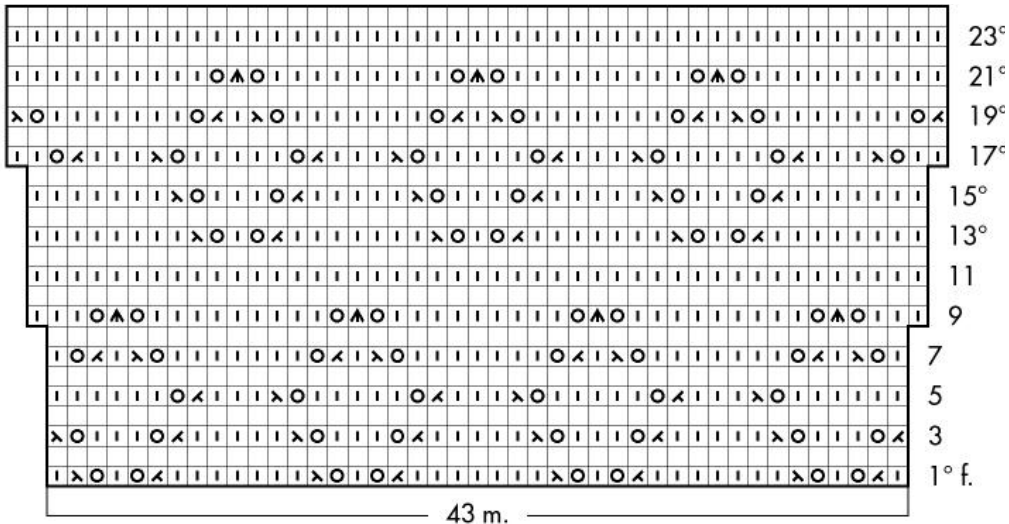
**Manches :** avec les aig., comm. 43 (47-51) m. et, pour le bord, tric. 6 rgs en m. tubulaire, soit 1 cm. Cont. en pt losange ajouré en suivant le diagramme concerné (pour les plus grandes tailles, tric. sur les côtés 2-4 m. end. qui deviendront ensuite partie intégrante du point). Sur les côtés, augmen. d'1 m tous les 8 rgs 10 fois, d'1 m. tous les 6 rgs 2 fois. A 41 (43-45) cm du bord, pour les emmanch. rab. sur les côtés, tous les 2 rgs, 4 m., 3 m., puis dim., à l'intérieur de 2 m. à tric. en Jersey end., d'1 m. 20 (21-22) fois. A 16 (17-18) cm du début des emmanch., rab. les 13 (15-17) m. restantes.

### **CONFECTION ET FINITIONS**

Coudre les épaules. Coudre les côtés. Fermer et monter les manches. Avec le crochet, faire la finition du bas du dos et du devant et des bords des lacets de fermeture en réalisant 1 rg en demi-bride et 1 rg en pt écrevisse. Faire la finition de l'encol. arrière de la même façon.



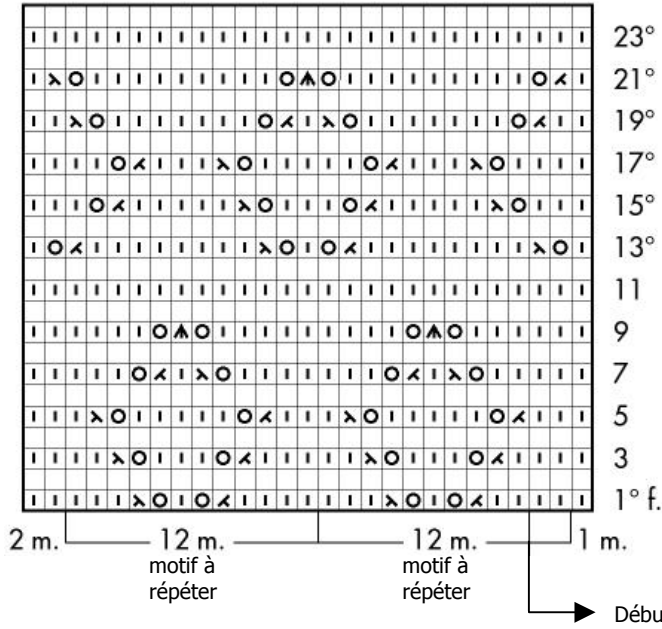
Point losanges ahouré pour les manches  
25<sup>ème</sup> rg : répét. à partir du 1<sup>er</sup> rg



- 1 m. end.
- 1 m. env.
- 1 jeté
- ⊠ 2 m. ens. à l'end.
- ⊞ 1 surjet simple
- ▲ 1 double dim.

Chaque carré correspond à 1 m. et à 1 rg

Point losanges ajouré pour le dos et le début du devant droit  
25<sup>ème</sup> rg : répét. à partir du 1<sup>er</sup> rg



- 1 m. end.
- 1 m. env.
- 1 jeté
- ⊠ 2 m. ens. à l'end.
- ⊞ 1 surjet simple
- ▲ 1 double dim.

Chaque carré correspond à 1 m. et à 1 rg