

# PULL « AZZORRE »



fil **NATURE**

**MATÉRIEL**  
**FILS ADRIAFIL**

**MATÉRIEL NÉCESSAIRE**

- 300 g de fil **Nature** couleur vert pastel n°44
- aiguilles n°5
- crochet n°4
- aiguille à laine à pointe arrondie

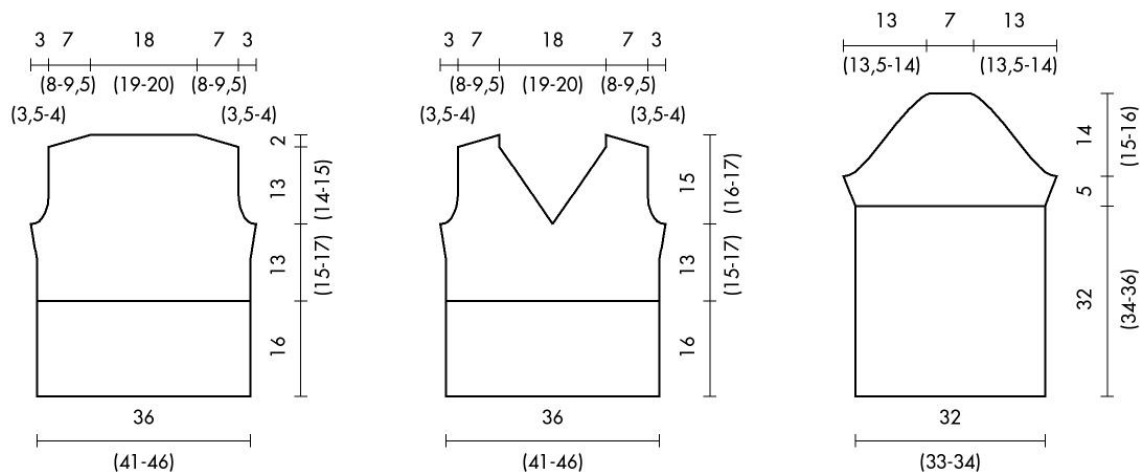
**TAILLE :** 40 (42-44)

## POINTS EMPLOYÉS

Jersey endroit

Point aiguilles 1 et 2 (se trav. sur un nbre de m. multiple de 8 + 1) : suivre le diagramme.

Point écrevisse : se travaille comme la demi-bride en partant de la gauche vers la droite.



## ÉCHANTILLONS

10 x 10 cm en Jersey end. avec les aig. n°5 = 16 m. et 22 rgs.

10 x 10 cm tric. en pt aiguilles 1 et 2 avec les aig. n°5 = 16 m. et 21 rgs.

## RÉALISATION

**Dos :** avec les aig., comm. 57 (65-73) m. et tric. en pt aiguilles 1 en suivant le diagramme, à la fin de celui-ci, soit 16 cm., cont. en Jersey end. A 7 (8-9) cm du début du Jersey end., augmen. sur les côtés, à l'intérieur d'1 m., d'1 m. tous les 6 rgs 2 fois. A 13 (15-17) cm du début du Jersey end., pour les emmanch., rab. sur les côtés, tous les 2 rgs, 3 m., 1 m. 2 (3-4) fois. A 13 (14-15) cm du début des emmanch., pour le biais des épaules, rab. sur les côtés, tous les 2 rgs, 6 (7-8) m., 5 (6-7) m. A 2 cm du début du biais des épaules, rab. les 29 (31-33) m. restantes.

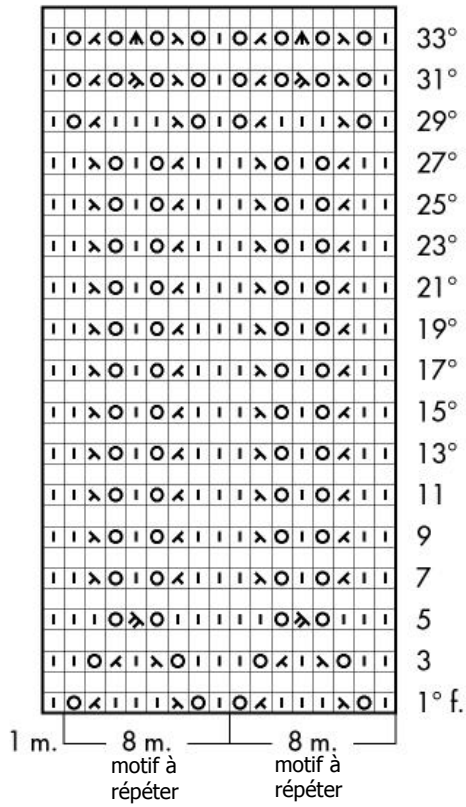
**Devant :** se travaille comme le dos jusqu'à une hauteur totale de 29 (31-33) cm. Réaliser les emmanch. comme pour le dos et, en même temps, pour l'encol., rab. la m. centrale et finir les deux parties séparément ; dim. vers le centre, à l'intérieur d'1 m., d'1 m. tous les 2 rgs 14 (15-16) fois. A 13 (14-15) cm du début des emmanch., faire le biais des épaules comme pour le dos.

**Manches :** avec les aig., comm. 51 (53-55) m. et tric. en pt aiguilles 2 en suivant le diagramme (pour les plus grandes tailles, tric. sur les côtés 1 m. de bord) ; à la fin de celui-ci, soit après 32 cm, cont. en Jersey end. et, en même temps, augmen. sur les côtés d'1 m. A une hauteur totale de 37 (39-41) cm, pour les emmanch., rab. sur les côtés, tous les 2 rgs, 5 m., 2 m. 2 fois, 1 m. 12 (13-14) fois. A 14 cm du début des emmanch., rab. les 11 m. restantes.

## CONFECTION ET FINITIONS

Coudre les épaules et les côtés. Fermer et monter les manches. Avec le crochet, faire la finition du bas du dos, du devant, des manches et de l'encolure avant et arrière en pt écrevisse.

Point aiguilles 1



- ▮ 1 m. end.
- 1 m. env.
- ⊙ 1 jeté
- ◩ 2 m. ens. à l'end.
- ◪ 1 surjet simple
- ◸ 1 surjet double
- ◡ 1 double dim.

Chaque carré correspond à 1 m. et à 1 rg

Point aiguilles 2  
39<sup>ème</sup> rg : répét. du 7<sup>ème</sup> au 38<sup>ème</sup> rgs

