



## PULL "BERNINI"

Filato RELAX

**MATERIALE**  
FILATI ADRIAFIL

### OCCORRENTE

- g 450 di filato **Relax** colore rosa n. 71
- ferri n. 41/2
- ferro ausiliario a due punte

- ago da lana con punta arrotondata

**TAGLIA:** 40 (42-44)

### PUNTI IMPIEGATI

Maglia rasata diritta

Maglia rasata rovescia

Punto coste 3/1 (3 m. dir., 1 m. rov., incolonnate)

Grana di riso

Punto torciglione (si lav. su 24 m.): seguire il diagramma.

### CAMPIONI

Cm 10x10 lavorati con i vari punti e con i f. n. 41/2 = 23 m. e 23 f.

Cm 10x10 lavorati a p. coste 3/1 con i f. n. 41/2 = 23 m. e 23 f.

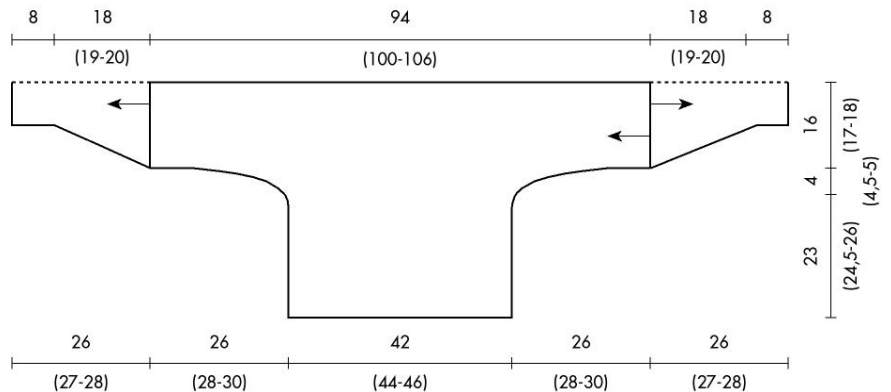
### ESECUZIONE

**Dietro, manica destra e manica sinistra:** si lav. in un sol pezzo iniziando dalla manica destra. Avv. 38 (40-42) m. e lav.: 2 (3-4) m. a m. ras. dir., 3 m. a m. ras. rov., 2 m. a m. ras. dir., 5 m. a m. ras. rov., 24 m. per il p. torciglione iniziando dal 5° (3° - 1°) f. del diagramma, 2 (3-4) m. a m. ras. rov. Per il sottomanica aum. sulla sinistra del lavoro 1 m. ogni 10 f. per 5 volte, 1 m. dopo 6 f., 1 m. ogni 2 f. per 2 (3-4) volte, 2 m. dopo 2 f., quindi avv. a nuovo sullo stesso lato 52 (56-60) m. per il fianco destro; su queste nuove m. lav., via via che il lavoro procede, come segue: 3 m. a m. ras. rov., (2 m. a m. ras. dir., 3 m. a m. ras. rov.) per 3 volte, 2 m. a m. ras. rov., 24 m. per il p. torciglione iniziando dal 1° f. del diagramma, 5 m. a m. ras. rov., 2 m. a m. ras. dir., 3 (4-5) m. a m. ras. rov., 2 (3-4) m. a m. ras. dir., 6 (9-12) m. a m. ras. rov. Pros. con questa impostazione e a cm 42 (44-46) dal fianco destro, per chiudere il fianco sinistro e per il sottomanica della manica sinistra intrecc. sulla sinistra del lavoro 52 (56-60) m., 2 m. dopo 2 f., poi dim. 1 m. ogni 2 f. per 2 (3-4) volte, 1 m. dopo 6 f., 1 m. ogni 10 f. per 5 volte. A cm 26 (28-30) dalla chiusura del fianco sinistro intrecc. le 38 (40-42) m. rimaste.

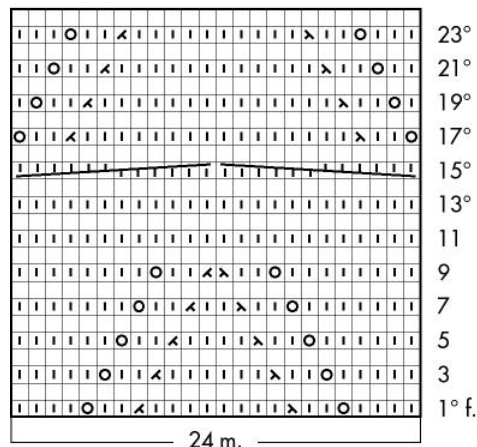
**Davanti, manica destra e manica sinistra:** si lav. come il dietro, ma iniziando dalla manica sinistra.

### CONFEZIONE E RIFINITURE

Cucire il sopra di una manica e la spalla per cm 30 (32-34). Ripr. 144 (152-160) m. lungo i 34 (36-38) cm dello scollo davanti e dietro; lav. a grana di riso per 2 f., quindi intrecc. le m. Cucire l'altra spalla e il sopra della manica. Ripr. 61 (65-69) m. al fondo di una manica e, per il polso, lav. a p. coste 3/1 iniziando con 1 m. rov.; ai lati dim. 1 m. ogni 6 f. per 2 volte, 1 m. ogni 8 f. per 4 volte. Cont. senza variazioni fino a cm 26 (27-28) di alt. tot. del polso, quindi intrecc. le 49 (53-57) m. rimaste. Lav. allo stesso modo l'altro polso. Eseguire le cuciture laterali.



Punto torciglione  
25° f.: rip. dal 1° f.



- = 1 m. dir.
  - = 1 m. rov.
  - ⊙ = 1 gett.
  - ⊗ = 1 acc. semplice
  - ⊠ = 2 m. ins. a dir.
- Ogni quadretto corrisponde a 1 m. e a 1 f.

