



# CARDIGAN « RENOIR »

Fil MIRAGE

**MATÉRIEL**  
FILS ADRIAFIL

## MATÉRIEL NÉCESSAIRE

- 450 g en tout de fil **Mirage** dont : 250 g de crème n°11, 100 g de gris mélangé clair n°51 et 100 g de gris mélangé foncé n°52
- aiguilles n°5
- aiguille à laine à pointe arrondie

- fermeture éclair blanche de 52 cm

**TAILLE :** 42 (44-46)

## POINTS EMPLOYÉS

Maille tubulaire (départ et fermeture)

Jersey endroit

Jersey jacquard : suivre le diagramme.

Point bicolore à losanges (se trav. sur un nbre de m. multiple de 8 +7) : suivre le diagramme.

Point maille pour la fermeture de la m. tubulaire

## ÉCHANTILLON

10 x 10 cm en Jersey jacquard en pt bicolore à losanges avec les aig. n°5 = 21 m. et 22 rgs.

## RÉALISATION

**Dos :** avec la couleur crème, comm. 99 (103-107) m. et tric., pour le bord, 4 rgs en m. tubulaire, soit 0,5 cm. Cont. en alternant les points comme suit : 34 rgs en Jersey jacquard en commençant et terminant les rgs par 2 (4-6) m. en Jersey end. avec la couleur crème, 2 rgs en Jersey end. avec la couleur crème, \* 26 rgs en pt bicolore à losanges avec le crème et le gris mélangé foncé (pour les plus grandes tailles, réaliser sur les côtés 2-4 m. de bord), 2 rgs en Jersey end. avec le crème \*, 26 rgs en pt bicolore avec le crème et le gris mélangé clair (pour les plus grandes tailles, réaliser sur les côtés 2-4 m. de bord), 2 rgs en Jersey end. avec le crème, répét. de \* à \* 1 fois. En même temps, à 38 (40-42) cm du bord, pour les emmanch., rab. sur les côtés, tous les 2 rgs, 4 m., 2 m., 1 m. 5 fois. A 16 (17-18) cm du début des emmanch., pour le biais des épaules, rab. sur les côtés, tous les 2 rgs, 10 (11-12) m., 17 m. en dim. de 2 m. à intervalles réguliers lors du rab. (pour les dim., tric. 2 m. ens. à l'end. avant de rab.). A 17 (18-19) cm du début des emmanch., rab. les 23 (25-27) m. centrales pour l'encol. en dim. de 2 m. à intervalles réguliers avant de rab.

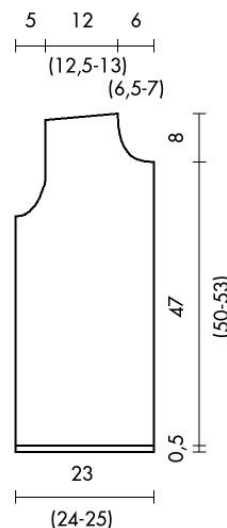
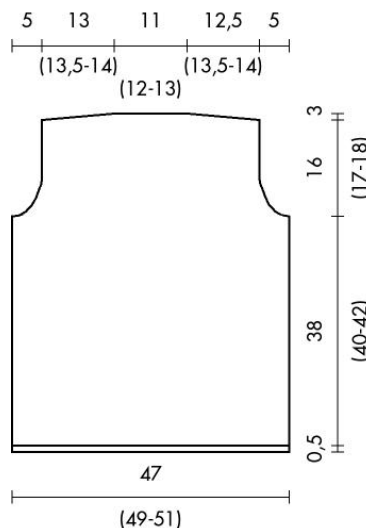
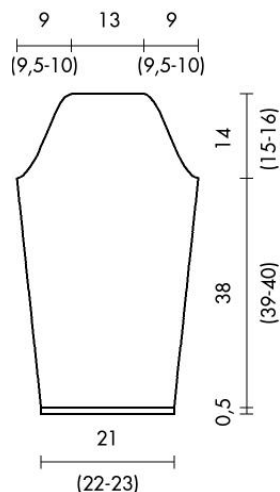
**Devant droit :** avec le crème, comm. 49 (51-53) m. et tric. le bord comme pour le dos. Cont. en alternant les points comme suit : 34 rgs en Jersey jacquard en commençant et en terminant les rgs par 2 (3-4) m. de bord et en commençant le tric. en jacquard par le pt indiqué sur le schéma, 2 rgs en Jersey end. avec le crème, \* 26 rgs en pt bicolore avec le crème et le gris mélangé foncé (pour les plus grandes tailles, réaliser sur les côtés 1-2 m. de bord), 2 rgs en Jersey end. avec le crème \*, 26 rgs en pt bicolore avec le crème et le gris mélangé clair (pour les plus grandes tailles, réaliser sur les côtés 1-2 m. de bord), 2 rgs en Jersey end. avec le crème, répét. de \* à \* 1 fois. En même temps, à 38 (40-42) cm du bord, réaliser l'emmanchure sur la gauche du tricot comme pour le dos. A 47 (50-53) cm du bord, pour l'encol., rab. sur la droite, tous les 2 rgs, 6 (7-8) m., 3 m., 1 m. 4 fois. A 16 (17-18) cm de l'emmanch., pour le biais de l'épaule, rab. à gauche, tous les 2 rgs, 10 (11-12) m., 15 m.

**Devant gauche :** se tric. comme le devant droit de façon symétrique, en suivant le schéma à partir de la 1<sup>ère</sup> m.

**Manches :** avec le crème, comm. 45 (47-49) m. et tric. le bord comme pour le dos. Cont. en alternant les points comme suit : 34 rgs en Jersey jacquard en commençant par le pt indiqué sur le schéma (pour les plus grandes tailles, réaliser sur les côtés 1-2 m. de bord), 2 rgs en Jersey end. avec le crème, 26 rgs en pt bicolore avec le crème et le gris mélangé foncé (pour les plus grandes tailles, réaliser sur les côtés 1-2 m. de bord), 2 rgs en Jersey end. avec le crème, 26 rgs en pt bicolore avec le crème et le gris mélangé clair, 2 rgs en Jersey end. avec le crème, 20 rgs en pt bicolore avec le crème et le gris mélangé foncé. En même temps que le début du tric. en Jersey jacquard, augmen. sur les côtés d'1 m. tous les 8 rgs 10 fois. En même temps, à 38 (40-42) cm du bord, réaliser l'emmanchure sur la gauche du tricot comme pour le dos. A 38 (39-40) cm du bord, pour les emmanch., rab. sur les côtés tous les 2 rgs, 5 m., 3 m., puis dim., à l'intérieur d'1 m. de bord, d'1 m. 11 (12-13) fois. A 14 (15-16) cm du début des emmanch., rab. les 27 m. restantes en dim. de 8 m. à intervalles réguliers lors du rab.

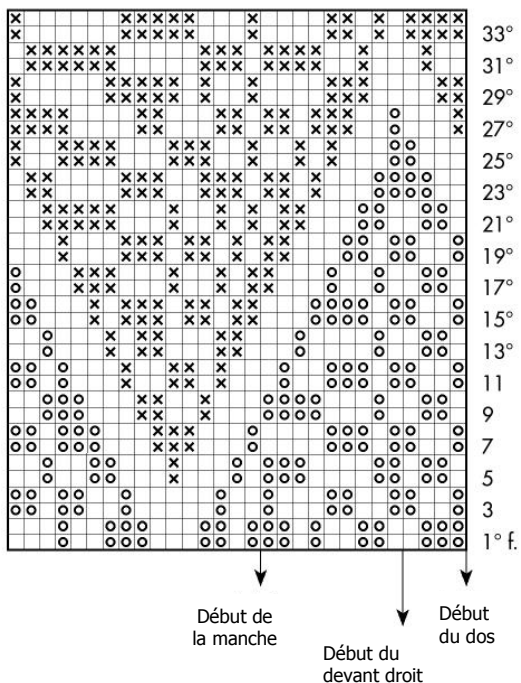
## CONFECTION ET FINITIONS

Avec la couleur crème, repr. 100 (104-108) m. le long de l'ouverture de chaque devant et tric. 6 rgs en m. tubulaire. Fermer les m. avec l'aig. à laine en pt maille. Coudre les épaules. Avec la couleur crème, repr. 80 (82-84) m. autour

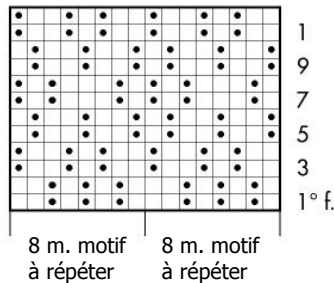


de l'encol. et le long des côtés des bords en m. tubulaire et tric. 1 rg en Jersey end., 9 rgs en pt bicolore avec le crème et le gris mélangé foncé, 4 rgs en m. tubulaire avec le crème. Fermer les m. avec l'aig. à laine en pt maille. Insérer la fermeture éclair à l'intérieur du bord en m. tubulaire. Coudre les côtés. Fermer et monter les manches.

Schéma pour le travail en jacquard  
- motif à répéter -



Point bicolore à losanges  
13<sup>ème</sup> rg : répét. à partir du 1<sup>er</sup> rg



- = Jersey end. en crème
- = pt mousse avec le gris mélangé (clair ou foncé) en réalisant tous les rgs à l'env.

Chaque carré correspond à 1 m. et 1 rg

Jersey end.

- = crème
- ⊗ = gris mélangé clair
- ⊙ = gris mélangé foncé

Chaque carré correspond à 1 m. et 1 rg