



## PULL « MANET »

Fil CAREZZA

**MATÉRIEL**  
FILS ADRIAFIL

### MATÉRIEL NÉCESSAIRE

- 130 g de fil **Carezza** couleur beige n°86
- Aiguilles n°4 et n°5.
- aiguille auxiliaire à 2 pointes

- 1 bouton couleur beige
- aiguille à laine à pointe arrondie

**TAILLE :** 6 ans

### POINTS EMPLOYÉS

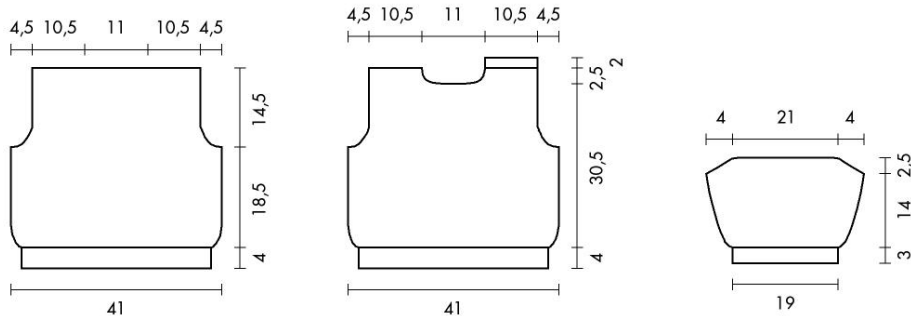
Maille tubulaire (départ)

Côte 1/1

Point de ris

Motif en tortillon (se tric. sur 26 m.) : suivre le diagramme en ayant ce qui suit à l'esprit :

- 4 m. croisées à droite A : laisser 2 m. en suspens sur l'aiguille auxiliaire placée derrière l'ouvrage, effectuer 2 m. end., tric. les m. en suspens à l'end.
- 4 m. croisées à gauche A : laisser 2 m. en suspens sur l'aiguille auxiliaire placée devant l'ouvrage, effectuer 2 m. end., tric. les m. en suspens à l'end.
- 4 m. croisées à droite B : mettre 2 m. en attente sur l'aiguille auxiliaire placée derrière l'ouvrage, 2 m. end., trav. les m. en suspens à l'env.
- 4 m. croisées à gauche B : mettre 2 m. en attente sur l'aiguille auxiliaire placée devant l'ouvrage, 2 m. env., tric. les m. en suspens à l'end.



### ÉCHANTILLONS

10 x 10 cm en point de ris avec les aig. n°5 = 18 m. et 25 rgs.

Le motif en tortillon tric. avec les aig. n°5 a une largeur de 10 cm.

### RÉALISATION

**Dos :** avec les aig. n°4, comm. 79 m. et, pour le bord, tric. 4 rgs en m. tubulaire et 12 rgs en côte 1/1, soit 4 cm en tout. Cont. avec les aig. n°5, augmen. de 3 m. au cours du 1<sup>er</sup> rg et répartir les m. comme suit : 28 m. en point de ris, 26 m. pour le motif en tortillon, 28 m. en point de ris. A 18,5 cm du bord, pour les emmanch. rab. sur les côtés, tous les 2 rgs, 3 m., 1 m. 5 fois. A 14,5 cm du début des emmanch., rab. les 66 m. restées.

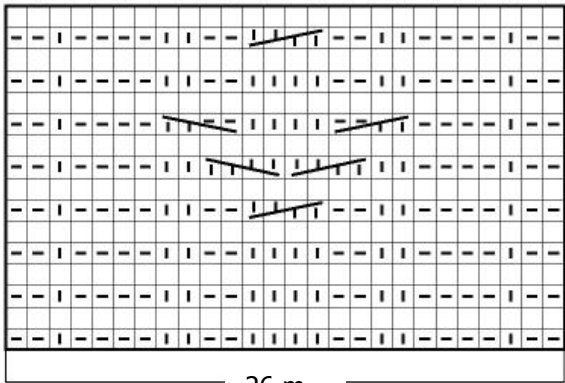
**Devant :** se tric. comme le dos jusqu'à 30,5 cm du bord. Pour l'encol., rab. les 20 m. centrales et terminer les deux parties séparément ; rab. encore vers le centre, tous les 2 rgs, 3 m., 1 m. A 2,5 cm du début de l'encol., rab. les 19 m. restantes pour l'épaule droite et, pour le bord de l'épaule gauche, avec sur les 19 m. en côte 1/1 sur 2 cm ; rab. les m.



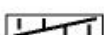
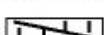


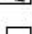
**Manches :** avec les aig. n°4, comm. 39 m. et, pour le bord, tric. 4 rgs en m. tubulaire et 8 rgs en côte 1/1, soit 3 cm en tout. Cont. avec les aig. n°5, augmen. de 5 m. au cours du 1<sup>er</sup> rg et répartir les m. comme suit : 9 m. en point de ris, 26 m. pour le motif en tortillon, 9 m. en point de ris. Sur les côtés, augmen. d'1 m. tous les 4 rgs 8 fois et tric. ces nouvelles m. en point de ris. A 14 cm du bord, pour les emmanch. rab. sur les côtés, tous les 2 rgs, 3 m., 2 m. 2 fois. A 2,5 cm du début des emmanch., rab. les 46 m. restées.

### CONFECTION ET FINITIONS

Coudre l'épaule droite. Avec les aig. n°4, repr. 67 m. autour de l'encol. y compris le premier cm du côté du bord de l'épaule gauche ; tric. en côte 1/1 sur 4 cm, puis rab. les m. Mettre le bord de l'épaule gauche sur l'épaule droite sur 1 cm et le faufilet. Coudre les côtés. Fermer et monter les manches y compris, dans la manche gauche, le bord latéral du bord de l'épaule. Enlever le faufilet. Avec l'aig. à laine, réaliser une boucle à l'extrémité interne (côté du col) du bord de l'épaule gauche. En face de la boucle, sur l'épaule gauche arrière, attacher le bouton.

Point tortillon  
 17 rgs : répét. à partir du 5<sup>ème</sup>



-  = 1 m. end.
-  = 1 m. env.
-  = 4 m. croisées à droite A
-  = 4 m. croisées à gauche A
-  = 4 m. croisées à droite B
-  = 4 m. croisées à gauche B
-  = 1 m. comme elle se présente

Chaque carré correspond à 1 m. et 1 rg