



## PULL « CEZANNE »

Fil QUARZO

### MATÉRIEL FILS ADRIAFIL

#### MATÉRIEL NÉCESSAIRE

• 450 g en tout de fil **Quarzo**  
dont 150 g pour chacune des  
couleurs suivantes : n°62,  
n°70 et n°65

- aiguilles n°5
- aiguille auxiliaire à 2 pointes
- aiguille à laine à pointe arrondie

**TAILLE :** 44 (42-46)

### POINTS EMPLOYÉS

Côte 2/2

Jersey endroit

Jersey envers

Tresse (se trav. sur 6 m.) :

1<sup>er</sup> rg : à l'endroit

2<sup>ème</sup> rg et rgs paires suivants : à l'envers.

3<sup>ème</sup> rg : 6 m. croisées à gauche (= mettre 3 m. en attente sur l'aiguille auxiliaire à l'avant de l'ouvrage, 3 m. end., tric. à l'end. les m. en suspens).

5<sup>ème</sup>, 7<sup>ème</sup>, 9<sup>ème</sup> et 11<sup>ème</sup> rgs : à l'endroit

13<sup>ème</sup> rg : 6 m. croisées à gauche

15<sup>ème</sup> et 17<sup>ème</sup> rgs : à l'endroit

19<sup>ème</sup> rg : répét. à partir du 3<sup>ème</sup> rg.

Motif à croisements (se tric. sur 16 m.) : suivre le diagramme en ayant ce qui suit à l'esprit :

- 3 m. croisées à droite : mettre 1 m. en attente sur l'aiguille auxiliaire derrière l'ouvrage, effectuer 2 m. end., tric. la m. en suspens à l'env.

- 3 m. croisées à gauche : mettre 2 m. en attente sur l'aiguille auxiliaire placée devant l'ouvrage, effectuer 1 m. env., tric. la m. en suspens à l'end.

- 4 m. croisées à gauche : laisser 2 m. en suspens sur l'aiguille auxiliaire placée devant l'ouvrage, effectuer 2 m. end., tric. les m. en suspens à l'end.

### ÉCHANTILLON

10 x 10 cm en pt tresse et en pt à croisements en alternance avec les aig. n°5 = 21,5 m. et 21 rgs.

### RÉALISATION

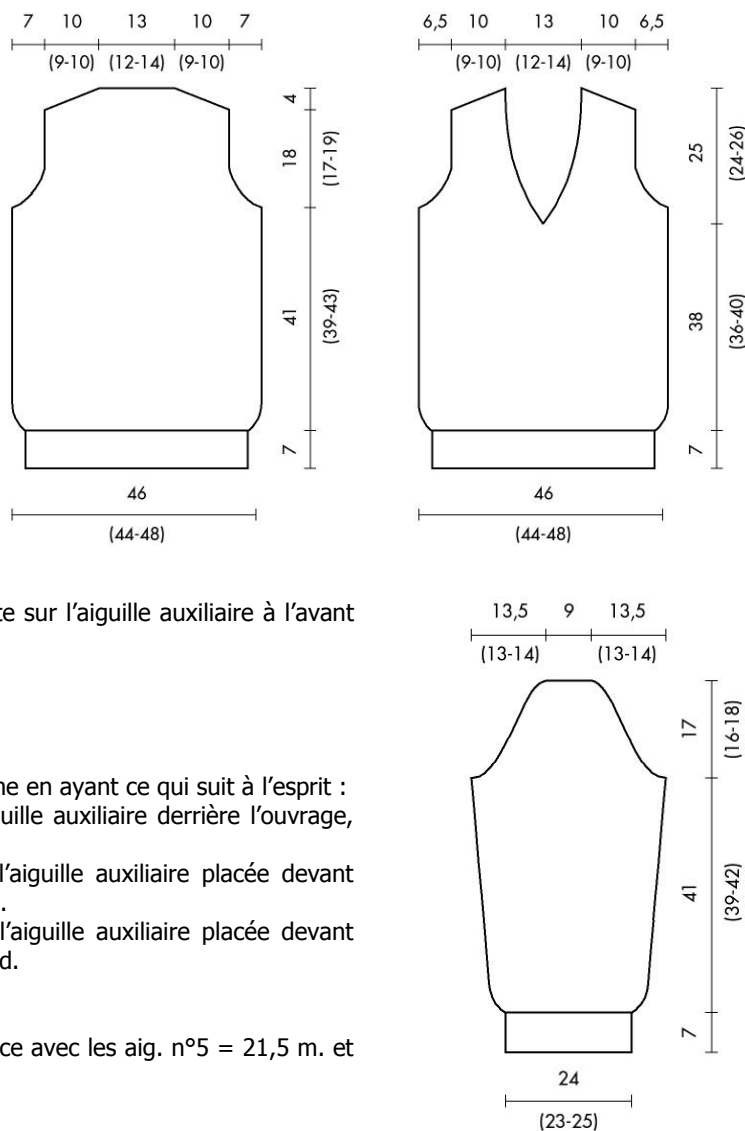
**Dos :** avec la couleur n°62, comm. 90 (86-94) m. et, pour le bord, tric. en côte 2/2 sur 14 rgs, soit 7 cm. Cont. en répartissant 8 augmen. au cours du 1<sup>er</sup> rg et répartir les m. comme suit : 2 (0-4) m. en Jersey env., \* 6 m. pour la tresse, 16 m. pour le motif à croisements \*, répét. de \* à \* 3 fois suppl., 6 m. pour la tresse, 2 (0-4) m. en Jersey env. A 16 (15-17) cm du bord, cont. avec la couleur n°70 et, après 22 (21-23) cm, cont. avec la couleur n°65. A 41 (39-43) cm du bord, pour les emmanch., rab. sur les côtés 5 m., puis dim., à l'intérieur de 2 m., d'1 m. tous les 2 rgs 9 fois. A 18 (17-19) cm du début des emmanch., pour le biais des épaules, rab. sur les côtés, tous les 2 rgs, 6 (5-7) m., 5 m. 3 fois. A 4 cm du début du biais des épaules, rab. les 28 (26-30) m. restantes.

**Devant :** se tric. comme le dos jusqu'à 38 (36-40) cm du bord. Pour l'encol., séparer l'ouvrage en deux et terminer les deux parties séparément ; dim. vers le centre, à l'intérieur de 3 m. à tric. en Jersey end., d'1 m. tous les 2 rgs 14 (13-15) fois. En même temps, réaliser les emmanch. et le biais des épaules comme pour le dos.

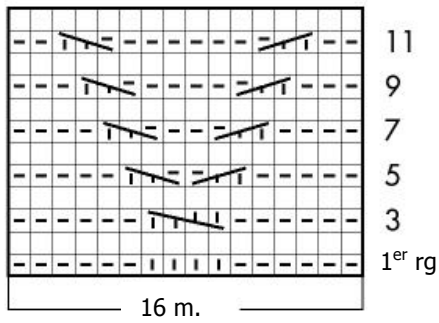
**Manches :** avec la couleur n°62, comm. 50 (48-52) m. et tric. le bord comme pour le dos. Cont. en répartissant 4 augmen. au cours du 1<sup>er</sup> rg et disposer les m. comme suit : 2 (1-3) m. en Jersey env. \* 6 m. pour la tresse, 16 m. pour le motif à croisements \*, répét. de \* à \* 1 fois suppl., 6 m. pour la tresse, 2 (1-3) m. en Jersey env. Sur les côtés augmen. d'1 m tous les 8 rgs 3 fois, d'1 m. tous les 6 rgs 9 fois. En même temps, à 16 (15-17) cm du bord, cont. avec la couleur n°70 et, après 22 (21-23) cm, cont. avec la couleur n°65. A 41 (39-42) cm du bord, pour les emmanch., rab. sur les côtés 5 m., puis dim., à l'intérieur de 2 m. et tous les 2 rgs, d'1 m. 10 (9-11) fois, de 2 m. 7 fois. A 17 (16-18) cm du début des emmanch., rab. les 20 m. restantes.


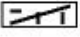
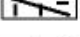
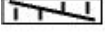

### CONFECTION ET FINITIONS

Coudre les épaules et les côtés. Fermer et monter les manches.



Motif à croisements  
 13<sup>ème</sup> rg : répét. à partir du 3<sup>ème</sup> rg.



-  = 1 m. env.
-  = 3 m. croisées à droite
-  = 3 m. croisées à gauche
-  = 4 m. croisées à gauche
-  = 1 m. comme elle se présente

Chaque carré correspond à 1 m. et 1 rg.