



PULL « BERNINI »

Fil RELAX

MATÉRIEL
FILS ADRIAFIL

MATÉRIEL NÉCESSAIRE

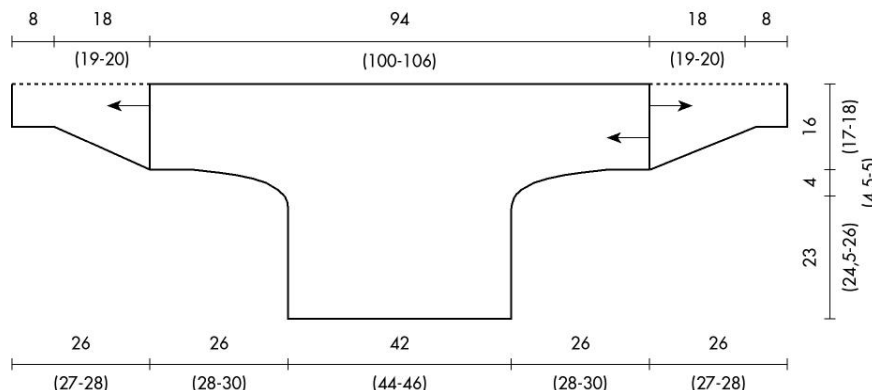
- 450 g de fil **Relax** couleur rose n°71
- aiguilles n°41/2
- aiguille auxiliaire à 2

- pointes
- aiguille à laine à pointe arrondie

TAILLE : 40 (42-44)

POINTS EMPLOYÉS

- Jersey endroit
- Jersey envers
- Côte 3/1 (3 m. end., 1 m. env., en colonnes)
- Point de ris
- Point tortillon (se trav. sur 24 m.) : suivre le diagramme.



ÉCHANTILLONS

- 10 x 10 cm tric. avec les différents pts et les aig. n°41/2 = 23 m. et 23 rgs.
- 10 x 10 cm en côte 3/1 avec les aig. n°41/2 = 23 m. et 23 rgs.

RÉALISATION

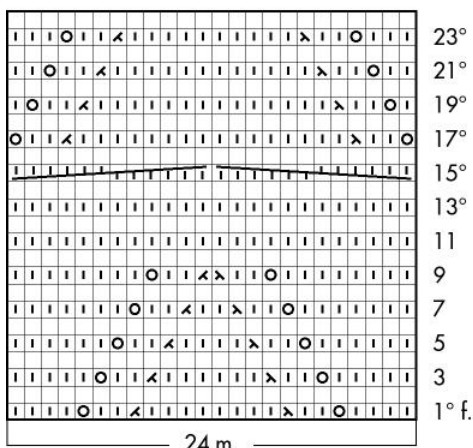
Dos, manche droite et manche gauche : se tric. en une seule pièce en comm. par la manche droite. Comm. 38 (40-42) m. et tric. : 2 (3-4) m. en Jersey end., 3 m. en Jersey env., 2 m. en Jersey end., 5 m. en Jersey env., 24 m. pour le pt tortillon en comm. par le 5^{ème} (3^{ème} - 1^{er}) rg du diagramme, 2 (3-4) m. en Jersey env. Pour le dessous de la manche, augmen. sur la gauche de l'ouvrage d'1 m. tous les 10 rgs 5 fois, d'1 m. après 6 rgs, d'1 m. tous les 2 rgs 2 (3-4) fois, de 2 m. après 2 rgs, puis comm. de nouveau sur le même côté 52 (56-60) m. pour le côté droit ; sur ces nouvelles m., tric., au fur et à mesure que l'ouvrage avance, comme suit : 3 m. en Jersey env., (2 m. en Jersey end., 3 m. en Jersey env.) 3 fois, 2 m. en Jersey env., 24 m. pour le pt tortillon en commençant par le 1^{er} rg du diagramme, 5 m. en Jersey env., 2 m. en Jersey end., 3 (4-5) m. en Jersey env., 2 (3-4) m. en Jersey end., 6 (9-12) m. en Jersey env. Cont. avec la même répartition et à 42 (44-46) cm du côté droit, pour fermer le côté gauche et pour le dessous de la manche gauche, rab. sur la gauche de l'ouvrage 52 (56-60) m., 2 m. après 2 rgs, puis dim. d'1 m. tous les 2 rgs 2 (3-4) fois, d'1 m. après 6 rgs, d'1 m. tous les 10 rgs 5 fois. A 26 (28-30) cm de la fermeture du côté gauche, rab. les 38 (40-42) m. restantes.

Devant, manche droite et manche gauche : se tric. comme le dos, mais en commençant par la manche gauche.

CONFECTION ET FINITIONS

Coudre le dessus d'une manche et l'épaule sur 30 (32-34) cm. Repr. 144 (152-160) m. le long des 34 (36-38) cm de l'encol. du devant et du dos ; tric. en pt de ris sur 2 rgs, puis rab. les m. Coudre l'autre épaule et le dessus de la manche. Repr. 61 (65-69) m. dans le bas d'une manche et, pour le poignet, tric. en côte 3/1 en commençant par 1 m. env. ; sur les côtés, dim. d'1 m. tous les 6 rgs 2 fois, d'1 m. tous les 8 rgs 4 fois. Cont. sans changements jusqu'à une hauteur totale de 26 (27-28) cm du poignet, puis rab. les 49 (53-57) m. restantes. Tric. l'autre poignet de la même façon. Réaliser les coutures latérales.

Point tortillon
25^{ème} rg : répét. à partir du 1^{er} rg



- = 1 m. end.
- = 1 m. env.
- ⊙ = 1 jeté
- ⊗ = 1 surjet simple
- ⊠ = 2 m. ens. à l'end.

Chaque carré correspond à 1 m. et 1 rg