



PONCHO "TONGA"

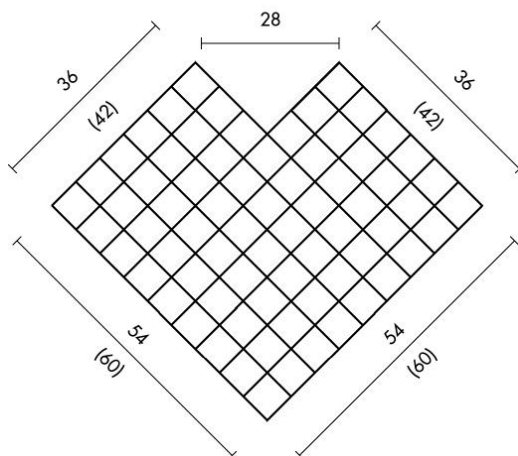
Filato SPICE

MATERIALE
FILATI ADRIAFIL

OCCORRENTE

- G 500 di filato **Spice** colore n. 33 ruggine
- Uncinetto n. 5.00
- Ago da lana con punta arrotondata
- 20 (22) sfere di di legno

TAGLIA: 40 (44)



PUNTI IMPIEGATI

Catenella
Maglia bassissima
Maglia bassa
Maglia alta
Maglia alta doppia
Pippiolino: 5 cat. e 1 m. bss. nella m. di base

CAMPIONE

Una piastrella quadrata, lavorata con l'uncinetto n. 5 e con il filato Spice = cm 6 di lato.

ESECUZIONE

Il poncho si compone di 144 (182) piastrelle, 72 (91) per il dietro e 72 per il davanti.

Piastrella: avv. una cat. di 8 m. e chiuderla ad anello con 1 m. bss.

1° g.: nell'anello ottenuto lav. 16 m. b., term. questo g. e tutti i g. seg. con 1 m. bss. nella m. d'inizio.

2° g.: * 3 m. a. chiuse ins. nella m. b. seg. (sost. la 1ª m. a. del g. con 3 cat.), 5 cat., salt. 1 m. b. *, rip. da * a * ancora 7 volte.

3° g.: 1 m. bss., * 1 m. b. nella cat. seg., 5 cat., salt. 3 cat., 1 m. b. nella cat. seg., 5 cat., nella cat. centrale dell'arco seg. (angolo) lav. 3 m. a. chiuse ins. e 1 pipp., 5 cat., salt. 2 cat. e il gruppo di 3 m. a. chiuse ins. seg. *, rip. da * a * ancora 3 volte.

Spezzare e fissare il filo.

Dietro: eseguire 72 (91) piastrelle e unirle tra loro, come da disegno d'insieme (per la taglia supplementare disporre una fila in più sui lati inferiori del modellino), mediante tutti gli archi e i pipp. dell'ultimo g. procedendo nel modo seg.: dopo aver lav. le prime 3 cat. dell'arco o del pipp., sfilare l'unc., puntarlo nell'arco o nel pipp. da collegare, ripr. l'asola sfilata e farla passare attraverso la cat., completare l'arco in lavorazione.

Arrotondare lo scollo procedendo nel modo seg.:

1ª r.: puntare l'unc. nella 2ª m. b. del lato sinistro della 1ª piastrella del lato destro dello scollo e lav. 1 m. bss., 3 cat., nell'unione tra le 3 piastrelle ad angolo dello scollo lav. 3 m. a. d. chiuse ins., 3 cat., 1 m. bss. nella 1ª m. b. laterale della piastrella del lato sinistro dello scollo, 3 m. bss. nelle 3 cat. seg. della stessa piastrella, voltare.

2ª r.: 5 cat., 1 m. b. nella chiusura delle 3 m. a. d. sott., 5 cat., 1 m. bss. nella cat. centrale dell'arco seg. della piastrella di destra, con m. bss. raggiungere il pipp. al vertice della piastrella destra, voltare.

3ª r.: 5 cat., 3 m. a. chiuse ins. nella cat. centrale dell'arco seg. della piastrella, (5 cat., 3 m. a. chiuse ins. nella cat. centrale nell'arco della riga sott. seg.) per 2 volte, 5 cat., 3 m. a. chiuse ins. nella cat. centrale dell'arco seg. della piastrella seg., 5 cat., 1 m. bss. nel pipp. al vertice della piastrella sinistra.

Spezzare e fissare il filo.

Davanti: eseguire 72 (91) piastrelle e unirle tra loro come indicato per il dietro.

CONFEZIONE E RIFINITURE

Rifinire lo scollo del dietro e del davanti con 1 r. a m. b. Con l'uncinetto preparare 2 laccetti di catenelle lunghi circa cm 120. Unire le spalle con i laccetti di catenelle procedendo nel modo seg.: partendo dal margine interno far passare il laccetto nel pipp. d'angolo della piastrella del davanti, * poi nell'arco centrale della piastrella del dietro, quindi nel pipp. seg. della piastrella del davanti *, rip. da * a * fino al margine esterno, far passare il laccetto nel pipp. corrispondente della piastrella del dietro, quindi tornare verso il margine interno facendo passare il laccetto negli archi e nei pipp. saltati in precedenza. Annodare i laccetti. Cucire 6 (7) sfere di legno al centro del davanti e 6 (7) al centro del dietro, in verticale, in corrispondenza di ogni vertice della piastrella centrale. Cucire 4 sfere lungo lo scollo dietro e 4 lungo lo scollo davanti, in corrispondenza degli angoli delle piastrelle di margine. Preparare le frange: dal filato ricavare delle gugliate lunghe cm 32, unirle in gruppi di 4, piegarle a metà e, con l'aiuto dell'uncinetto, annodarle agli archetti dei margini laterali del poncho. Annodare 1 frangia ogni 2 archetti.