

PULL "TAHITI"

Filato SNAPPY BALL

MATERIALE
FILATI ADRIAFIL

OCCORRENTE

- G 350 di filato **Snappy Ball** colore verde acqua n. 74
- Uncinetto n. 2.50

TAGLIA: 40 (42-44)

PUNTI IMPIEGATI

Catenella
Maglia bassa
Maglia alta
Punto ventaglietti (seguite il diagramma).

CAMPIONE

Cm 10x10 con l'uncinetto n. 2.50 a p. ventaglietti = 4 motivi e 8 r.

ESECUZIONE

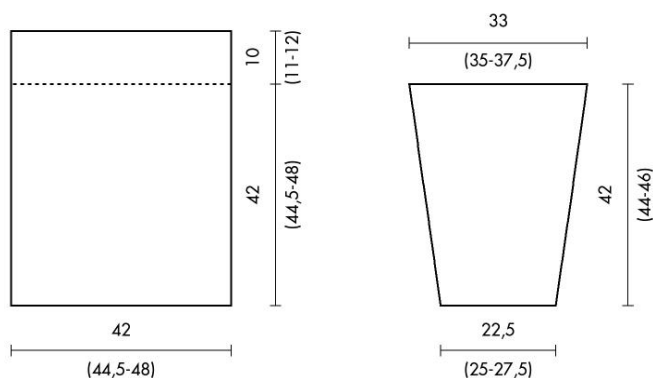
Dietro: si lav. iniziando dal centro. Avv. una catenella di 6 m., chiudere ad anello con 1 m. bss. nella 1^a cat. e lav. seguendo il diagramma. Al termine dello stesso, per il carré pros. solo su un lato del quadrato ottenuto e lav. in righe di andata e ritorno ripetendo sempre la lavorazione a ventaglietti dell'ultimo g., compresi gli aumenti laterali (solo per metà angolo), per altre 8 (9-10) volte. A cm 10 (11-12) dall'inizio della carré spezzare e fermare il filo.

Davanti: si lav. come il dietro.

Maniche: avv. una catenella di 66 (73-80) m., lav. 1 r. a m. bassa, quindi pros. a p. ventaglietti seguendo il diagramma [= 9 (10-11) motivi]. Ai lati aum. mezzo motivo ogni 6 r. per 4 volte. A cm 42 (44-46) di alt. tot. spezzare e fermare il filo.

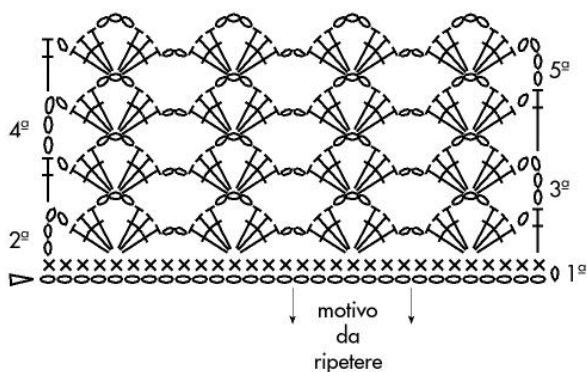
CONFEZIONE E RIFINITURE

Cucire le spalle solo sui 3 ventaglietti laterali (pari a cm 10). Chiudere e montare le maniche. Cucire i fianchi.



PUNTO VENTAGLIETTI

6^a r.: rip. dalla 4^a r.



- = catenella
- = m. bassissima
- x = m. bassa
- | = m. alta
- ▽ = inizio lavoro

