



## **DEBARDEUR « CRETA »**

Fil SPICE

**MATÉRIEL**  
**FILS ADRIAFIL**

### **MATÉRIEL NÉCESSAIRE**

- 400 g de fil **Spice** couleur n°34 vert pistache
- Crochet n°5.00
- Aiguille à laine à pointe arrondie
- Aiguille à broder
- 1 gros bouton vert

**TAILLE :** 42/44

### **POINTS EMPLOYÉS**

Maille chaînette

Maille coulée

Demi-bride

Bride

Double bride

Point fantaisie (se trav. sur un nbre de m. multiple de 3 +2) :

1<sup>er</sup> rg : 1 double bride (sout. la 1<sup>ère</sup> double bride du rg avec 4 chaîn.), saut. 1 m., \* dans la m. suiv., tric. 2 double brides séparées par 1 chaîn., saut. 2 m. \*, répét. de \* à \* pour tout le rg et terminer par 2 double brides séparées par 1 chaîn. dans la m. suiv., saut. 1 m., 1 double bride dans la dernière m.

2<sup>ème</sup> rg : 1 double bride dans la double bride, \* dans l'arc d'1 chaîn. entre le groupe de 2 double brides suiv., tric. 2 double brides séparées par 1 chaîn. \*, répét. de \* à \* pour tout le rg et terminer par 1 double bride dans la dernière m.

à partir du 3<sup>ème</sup> rg : répét. toujours le 2<sup>ème</sup> rg.

Point feston

### **ÉCHANTILLONS**

10 x 10 cm avec le crochet n°5.00 pt fantaisie = 19 m. et 7 rgs.

Le losange mesure 9,5 cm de côté et environ 13 cm d'un angle à l'autre.

### **RÉALISATION**

**Dos :** comm. une chaîn. de 92 m. et tric. en pt fantaisie. A une hauteur totale de 29 cm, dim. sur les côtés d'1 m. chaque rg 8 fois. A une hauteur totale de 44 cm, pour l'ouverture centrale, séparer l'ouvrage en deux et tric. 4 rgs en bride sur les 38 premières m. en dim. de 6 m. au cours du 1<sup>er</sup> rg. Couper et attacher le fil. Repr. le tric. sur les 38 m. restantes et tric. comme pour la première partie. Couper et attacher le fil.

Losange : comm. une chaîn. de 8 m. et la fermer en anneau par 1 m. coulée. Cont. en suivant le diagramme. Une fois le diagramme terminé couper et attacher le fil.

**Devant :** se commence par les losanges.

Réaliser le 1<sup>er</sup> losange entier.

Tric. le 2<sup>ème</sup> losange et, lors du dernier tour en demi-bride, arrivé à l'arc de 2 chaîn. d'un angle, tric. comme suit : tric. 1 m. coulée en prenant ens. la demi-bride correspondante du 1<sup>er</sup> losange et la chaîn. de l'arc, 1 m. coulée en prenant ens. la demi-bride suiv. du 1<sup>er</sup> losange et la chaîn. suiv. de l'arc, 1 m. coulée en prenant ens. la demi-bride suiv. du 1<sup>er</sup> losange et la bride suiv. du losange en cours. Finir le rg en demi-bride du losange.

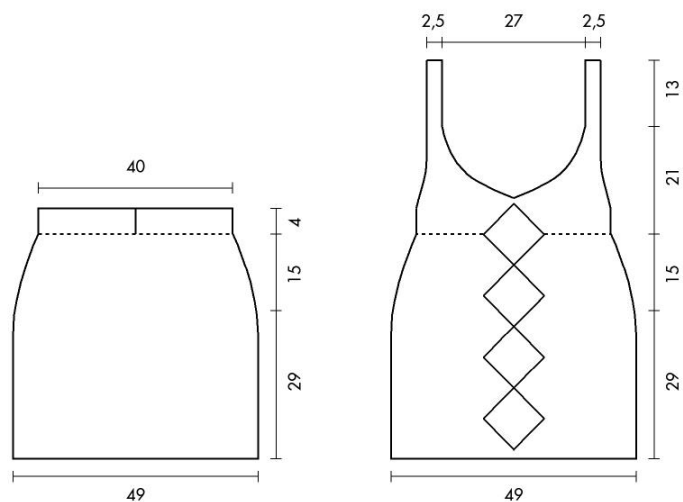
Réaliser le 3<sup>ème</sup> losange et le relier au 2<sup>ème</sup> comme pour les 2 premiers.

Réaliser le 4<sup>ème</sup> losange mais, à la fin du 4<sup>ème</sup> rg, couper et fixer le fil. Repr. le travail sur les 2 côtés inférieurs du losange et tric. 1 rg en demi-bride comme sur le diagramme, à relier au losange précédent. Pour le devant en tant que tel, comm. une chaîn. de 92 m. et tric. 1 rg en pt fantaisie et, pendant le tric. des 4 m. centrales, les attacher aux 4 m. centrales de l'angle inférieur du 1<sup>er</sup> losange de la façon suiv. : avant de fermer la double bride, pointer dans la m. à attacher du losange, jeter le fil sur le crochet et fermer toutes les m. ens.

A la fin du 1<sup>er</sup> rg, cont. le tric. séparément sur les 2 côtés de la série de losanges (44 m. par côté, sans les 4 m. centrales liées au losange) tric. toujours en pt fantaisie et attacher aux côtés du losange comme sur le diagramme (dans les rgs impaires quand la dernière double bride qui s'attache au losange est tric., attacher aux demi-bridés du losange avant chaque jeté sur le crochet).

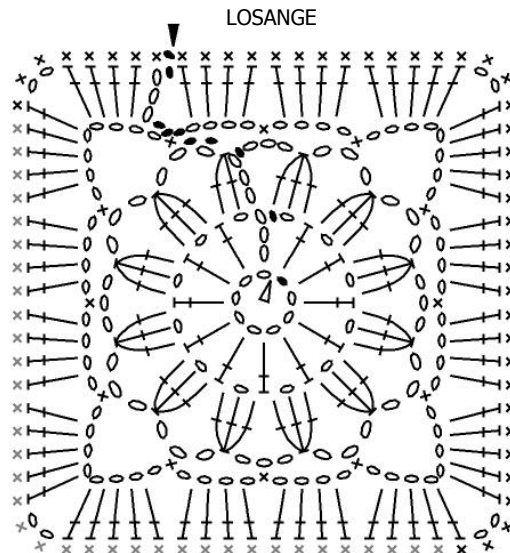
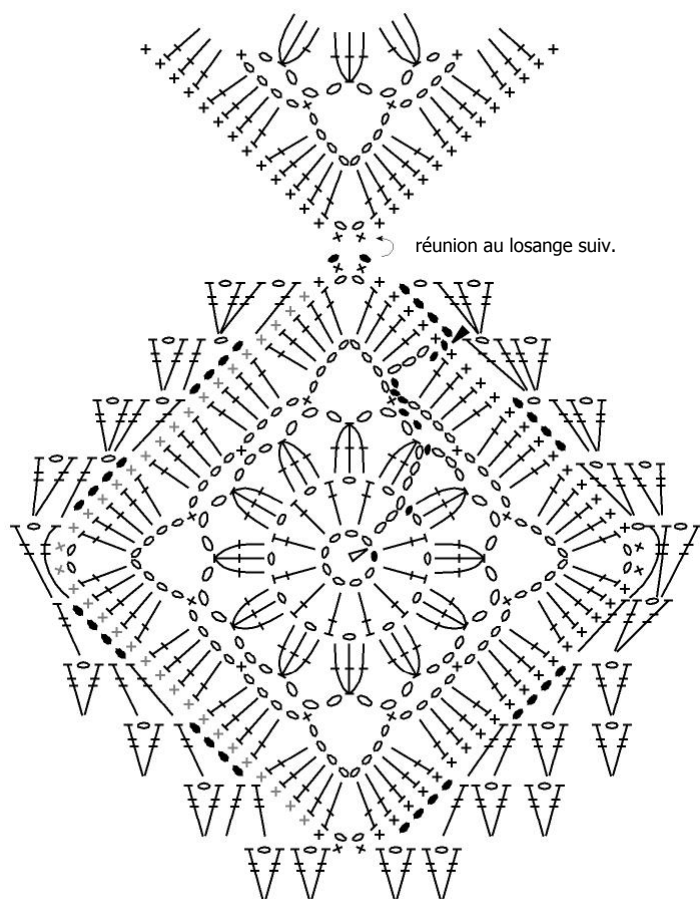
A une hauteur totale de 29 cm, dim. d'1 m. sur les côtés tous les rgs, 8 fois. A une hauteur totale de 44 cm, pour le bonnet gauche, tric. 1 rg de la manière suiv. : tric. 25 brides dans les m. à la droite du losange central, 1 bride dans l'avant-dernière m. avant les chaîn. d'angle du losange, 3 brides fermées ens. dans les 3 m. ou chaîn. suiv., 20 brides dans les 18 m. suiv. (augmen. de 2 m.), 1 bride dans l'arc suiv., retourner. Cont. en bride en dim. de 2 m. tous les rgs 11 fois, en colonnes par rapport aux précédentes, et d'1 m. sur les côtés tous les 2 rgs 4 fois. A une hauteur totale de 12 rgs, cont. en dim. de 2 m. tous les 2 rgs 5 fois, en colonnes par rapport aux précédentes, et d'1 m. à gauche tous les 2 rgs 3 fois. Réaliser 22 rgs en tout, pour la première moitié de l'épaule, cont. sur

les 5 m. restantes et tric. 15 rgs en bride. Couper et attacher le fil. Pour le bonnet droit, repr. le tric. sur le côté gauche du losange central et tric. 1 bride dans l'arc central (le même arc que celui dans lequel la dernière bride du bonnet gauche est tric.), 20 brides dans les 18 m. suiv. (augmen. de 2 m.), 3 brides fermées ens. dans les 3 m. ou chaîn. suiv., 1 bride dans la m. suiv. du losange, 25 brides dans les 25 brides à la gauche du losange central. Cont. en tric. de façon symétrique par rapport au bonnet gauche.



Coudre les extrémités des épaules. Coudre le côté gauche. Coudre le côté droit en laissant les 20 premiers rgs à partir du bas ouverts. Faire la finition du bas et de la fente latérale par un rg en demi-bride. Couper et attacher le fil. En même temps, faire la finition de l'encol., du bord extérieur de l'épaule, des côtés des bonnets, du bord supérieur du dos et des côtés de l'ouverture.

Avec l'aiguille à laine, réaliser la boucle pour le bouton sur l'ouverture gauche du dos en lançant le fil de la bride du dernier rg vers la bride de l'avant-dernier rg, 2 fois, en recouvrant ensuite l'arc en pt feston. Attacher le bouton en face de la boucle.



- = chaînette
- = m. coulée
- x = demi-bride
- ┆ = bride
- ∇ = début du travail
- ▼ = fin du travail

DIAGRAMME DU LOSANGE ET REUNION AU POINT FANTAISIE