



MANTELLA "MEKONG"

Filato OPALE

MATERIALE

Filati Adriafil

OCCORRENTE

G 400 di filato **Opale** colore blu n. 92

Ferri n. 6 e n. 7

Uncinetto n. 6.00

TAGLIA: 42

PUNTI IMPIEGATI

Maglia tubolare (chiusura)

Maglia rasata diritta

Punto coste 2/2

Catenella

Maglia alta

Punto fantasia: seguire il diagramma.

Nocciolina: 3 m. alte chiuse insieme lav. nella stessa m. di base.

CAMPIONI

Cm 10x10 con i f. n. 7 a m. ras. dir. = 9,5 m. e 16 f.

Cm 10x10 con l'uncinetto n. 6.00 a p. fantasia = 13 m. e 6,5 r.

ESECUZIONE

Dietro: si compone della parte inferiore e della parte superiore.

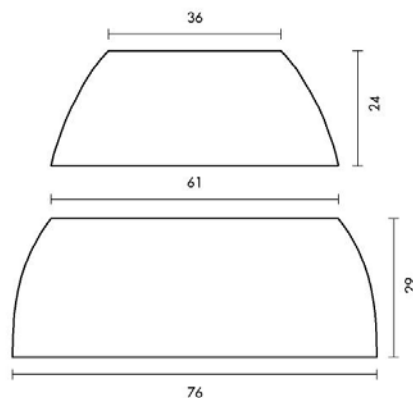
Per la parte inferiore, con i f. n. 7 avv. 72 m. e lav. a m. ras. dir. A cm 6 di alt. tot. distribuire 4 diminuzioni a regolare distanza; rip. queste diminuzioni, incolonnate alle prec., ogni 6 f. per altre 2 volte; dopo altri 6 f. distribuire 2 diminuzioni a regolare distanza. A cm 29 di alt. tot. intrecc. le 58 m. rimaste.

Per la parte superiore lav. con l'uncinetto direttamente nel margine superiore della parte appena eseguita; lav. 1 r. a m. bassa distribuendo 80 m., quindi pros. a p. fantasia seguendo il diagramma. Al termine dello stesso, spezzare e fermare il filo.

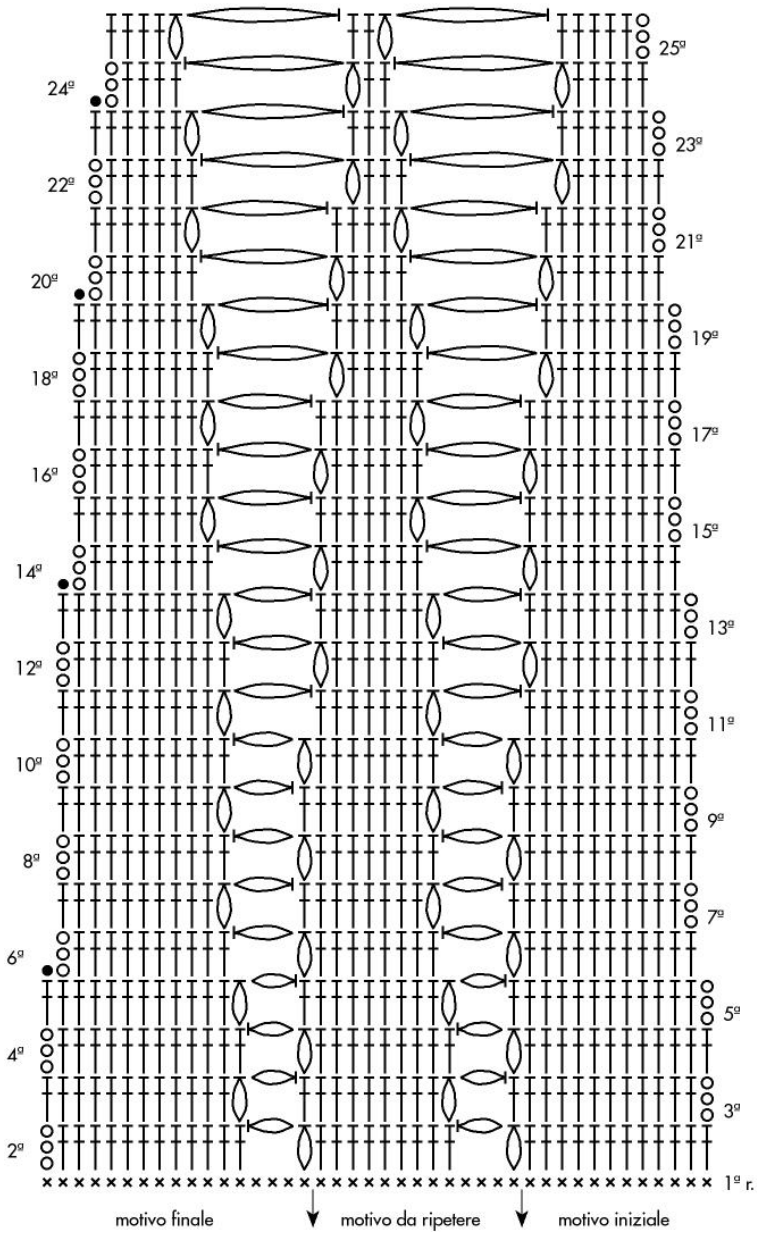
Davanti: si lav. come il dietro.


CONFEZIONE E RIFINITURE

Cucire un fianco. Con i f. n. 7 ripr. 96 m. lungo il margine superiore del dietro e del davanti. Per il collo lav. a p. coste 2/2 e, a cm 17 di alt. tot., pros. con i f. n. 6; a cm 26 di alt. tot. lav. 6 f. a m. tubolare, quindi chiudere le m. con l'ago a p. maglia. Cucire l'altro fianco e i lati del collo prevedendo il risvolto.



Punto fantasia



- = Catenella
- = m. bassissima
- × = m. bassa
- ┆ = m. alta
-  gruppo di noccioline