



CAPE « MEKONG »

Fil OPALE

MATÉRIEL

Fils Adriaafil

MATÉRIEL NÉCESSAIRE

400 g de fil **Opale** couleur bleue n°92

Aiguilles n°6 et n°7.

Crochet n°6.00

TAILLE : 42

POINTS EMPLOYÉS

Maille tubulaire (fermeture)

Jersey endroit

Côte 2/2

Maille chaînette

Bride

Point fantaisie : suivre le diagramme.

Noisette : 3 brides fermées ens. tric. dans la même m. de base.

ÉCHANTILLONS

10 x 10 cm avec les aig. n°7 en Jersey end. = 9,5 m. et 16 rgs.

10 x 10 cm avec le crochet n°6.00 pt fantaisie = 13 m. et 6,5 rgs.

RÉALISATION

Dos : est composé de la partie inférieure et de la partie supérieure.

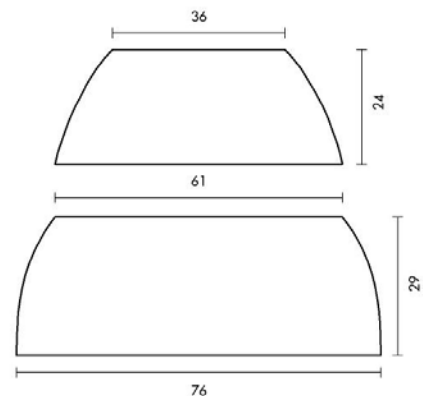
Pour la partie inférieure, avec les aig. n°7, comm. 72 m. et tric. en Jersey end. A une hauteur totale de 6 cm, répartir 4 dim. à distance régulière ; rép. ces dim., en colonnes par rapport aux préc., tous les 6 rgs 2 fois supplémentaires, après 6 rgs supplémentaires, répartir 2 dim. à distance régulière. A une hauteur totale de 29 cm, rab. les 58 m. restantes.

Pour la partie supérieure, tric. avec le crochet directement dans le bord supérieur de la partie à peine terminée ; tric. 1 rg en demi-bride en répartissant 80 m., puis cont. en pt fantaisie en suivant le schéma. A la fin de celui-ci, couper et arrêter le fil.

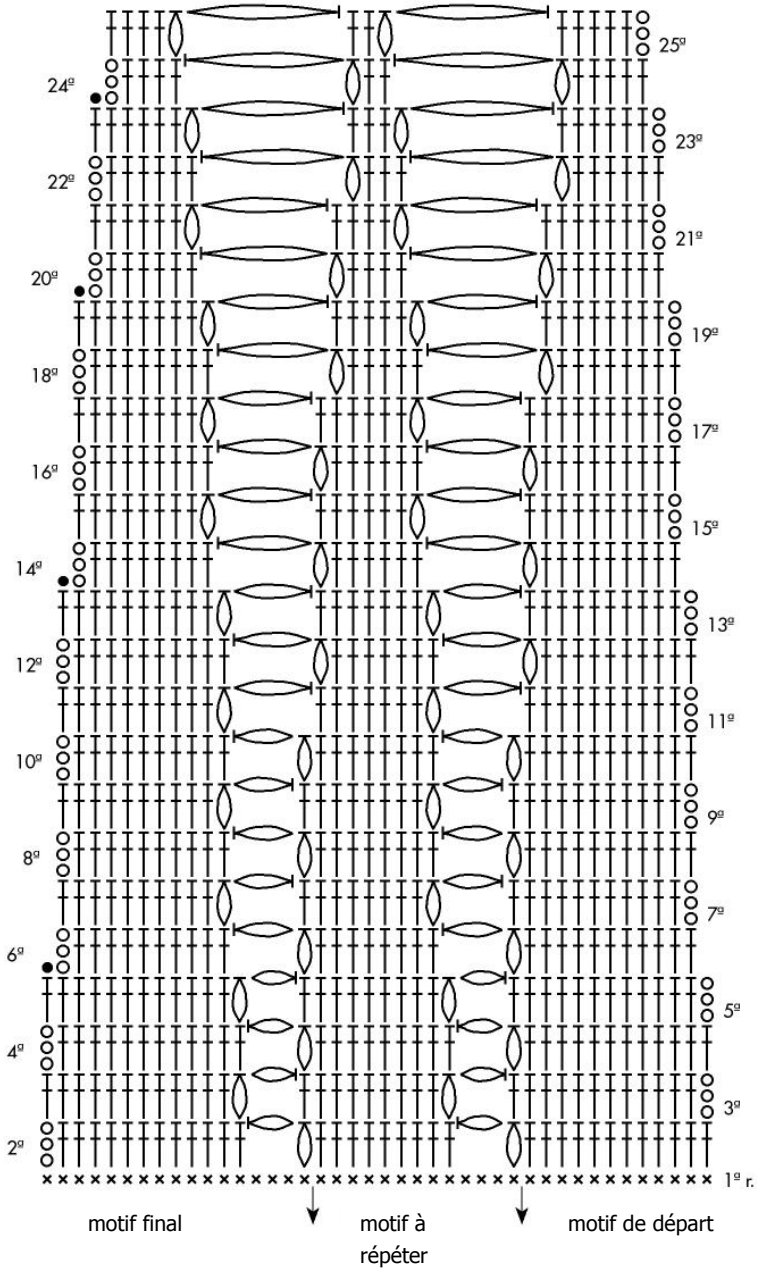
Devant : se trav. comme le dos.


CONFECTION ET FINITIONS

Coudre un côté. Avec les aig. n°7, repr. 96 m. le long du bord supérieur du dos et du devant. Pour le col, tric. en côte 2/2 et, à une hauteur totale de 17 cm, cont. avec les aig. n°6 ; à une hauteur totale de 26 cm, tric. 6 rgs en m. tubulaire, puis fermer les m. avec l'aig. à laine en pt maille. Coudre l'autre côté et les côtés du col en prévoyant le revers.



Point fantaisie



- = chaînette
- = maille coulée
- × = demi-bride
- I = bride
-  = groupe de noisettes