



## COORDINATO "MUGHETTO" Filato PAPUA

### TOP

#### MATERIALE

Filati Adriafil

#### OCCORRENTE

G 130 di filato **Rafia** colore verde

n. 66. Uncinetto n. 8. Ago da lana con punta arrotondata.

**TAGLIA:** 42

#### PUNTI IMPIEGATI

Catenella

Maglia bassa

Maglia bassa in rilievo

Maglia alta

Punto archetti con noccioline: seguire il diagramma.

Punto noccioline per la spallina: 3 m. alte chiuse ins.; \* volt. il lavoro con 3 cat., 3 m. a. chiuse ins. nella chiusura delle 3 m. a. sott. \*, rip. sempre da \* a \*.

#### CAMPIONE

Cm 10x10 con l'uncinetto n. 8 a p. archetti = 4 archetti e 8,5 r.

#### ESECUZIONE

**Dietro:** avv. una catenella di 56 m. e lav. a p. archetti con noccioline (seguire il diagramma). A cm 31 di alt. tot. lav. 1 r. a p. noccioline come fatto per la 1ª r., quindi spezzare e fermare il filo.

Davanti: si compone di 4 piastrelle.

Per la piastrella avv. una catenella di 5 m., chiudere ad anello con 1 m. bss. e lav. seguendo il diagramma; al termine dello stesso, spezzare e fermare il filo.

Eseguire allo stesso modo altre 4 piastrelle e unirle in 2 gruppi di 2 piastrelle.

Per la fascia centrale avv. una catenella di 9 m. e lav. a p. noccioline come fatto per la parte centrale dietro. A cm 32 di alt. tot., spezzare e fermare il filo.

Cucire le piastrelle ai lati della fascia centrale.

Rifinire il margine interno delle piastrelle superiori (coppe) come segue: \* 3 cat., 3 m. a. chiuse ins., 1 m. b. nell'archetto seg. della piastrella \*, rip. da \* a \*; alla sommità della piastrella spezzare il filo. Rifinire il lato opposto della coppa allo stesso modo; alla sommità della coppa unire i due bordini appena eseguiti lavorando 4 m. a. sulle ultime 4 m. Pros. per la spallina a p. noccioline per cm 45; spezzare e fermare il filo.

Rifinire allo stesso modo l'altra coppa senza eseguire la spallina.

Bottoni: avv. una cat. di 4 m., chiudere ad anello con 1 m. bss. nella 1ª cat. e, nel cerchio ottenuto, lav.:

1° g.: 6 m. b.

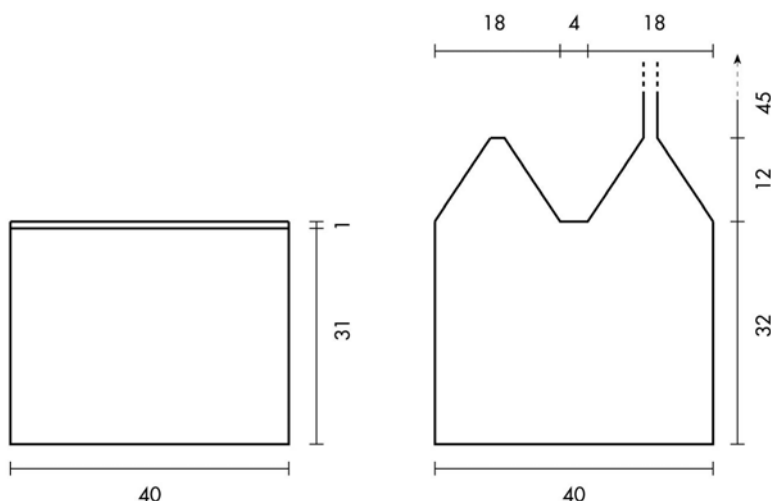
2° g.: 12 m. b.

3° g.: 12 m. b.

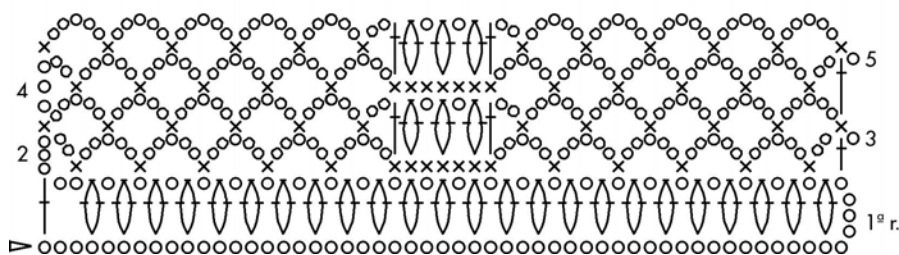
4° g.: 2 m. b. chiuse ins. per tutto il giro.

Spezzare e fermare il filo.

Eseguire 4 bottoni uguali.



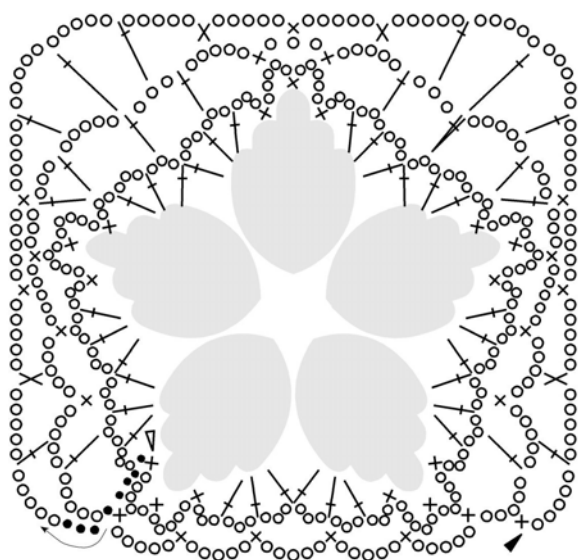
Punto archetti con noccioline  
6° r.: rip. dalla 4° r.



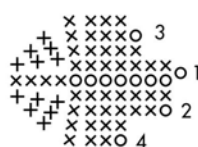
- = catenella
- × = m. bassa
- ↑ = m. alta
- ◀ = nocciolina
- ▽ = inizio lavoro

**CONFEZIONE E RIFINITURE**

Cucire i fianchi. Cucire l'estremità della spallina alla sommità della seconda coppa. Rifinire il fondo del davanti con 1 r. a p. noccioline come fatto all'inizio del dietro. Fissare i bottoni al centro delle piastrelle.



FOGLIA



- = catenella
- = m. bassissima
- × = m. bassa
- ↑ = m. alta
- ▽ = inizio lavoro
- ▲ = fine lavoro



**CAPPELLINO**

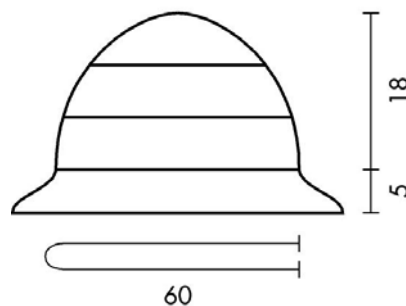
**OCCORRENTE**

G 100 complessivi di filato **Rafia** suddivisi in g 50 per ciascuno dei colori blu n. 68 e verde n. 66. Uncinetto n. 6.00.

**DIMENSIONI:** il cappellino ha una circonferenza di cm 60

**PUNTI IMPIEGATI**

- Catenella
- Maglia bassissima
- Maglia bassa
- Maglia alta
- Punto ventaglietti "A" e "B": seguire i rispettivi diagrammi.



## CAMPIONE

Cm 10x10 con l'uncinetto n. 6.00 a p. ventaglietti "A" in tondo = 10 m. e 10 g.

## ESECUZIONE

Con il colore blu avv. una catenella di 4 m., chiudere ad anello con 1 m. bss. nella 1ª cat. e, nel cerchio ottenuto, lav. come segue:

1° g.: (colore blu) 6 m. basse; chiudere questo g. e i g. seg. con 1 m. bss. nella m. d'inizio.

2° g.: (colore blu) 18 m. alte.

3° g.: (colore blu) 30 m. basse.

4° g.: (colore blu) 40 m. alte.

Dal 5° al 17° g. pros. a p. ventaglietti "A" eseguendo 10 motivi a ogni giro e alternando i colori come segue:

5° g.: colore blu.

6° e 7° g.: colore verde.

8° e 9° g.: colore blu.

10° g.: colore verde.

11° g.: colore blu.

12° e 13° g.: colore verde.

14° e 15° g.: colore blu.

16° g.: colore verde.

17° g.: colore blu.

Dal 18° al 21° g. pros. a p. ventaglietti "B" alternando i colori come segue:

18° e 19° g.: colore verde.

20° e 21° g.: colore blu.

Spezzare e fermare il filo.

