



## CARDIGAN "IRIS" Filato CHEOPE

### MATERIALE

Filati Adriaafil

### OCCORRENTE

G 550 di filato **Cheope** colore verde militare n. 98. Uncinetto n. 3.50. Ago da lana con punta arrotondata.

**TAGLIA:** 44

### PUNTI IMPIEGATI

Catenella

Maglia bassa

Maglia alta

Punto ventagli: seguire il diagramma.

Rete filet: seguire il diagramma.

Punto gambero: si lav. come la m. bassa procedendo da sinistra verso destra.

### CAMPIONI

Cm 10x10 con l'uncinetto n. 3.50 a p. ventagli = 19 m. e 7,5 r.

Cm 10x10 con l'uncinetto n. 3.50 a p. rete = 9 quadretti e 8,5 r.

### ESECUZIONE

**Dietro:** si lav. iniziando dall'alto. Avv. una catenella di 88 m. e, a partire dalla 2<sup>a</sup> cat. dall'uncinetto, lav. a p. ventagli (5 motivi) seguendo il diagramma. A cm 96 di alt. tot. spezzare e fermare il filo.

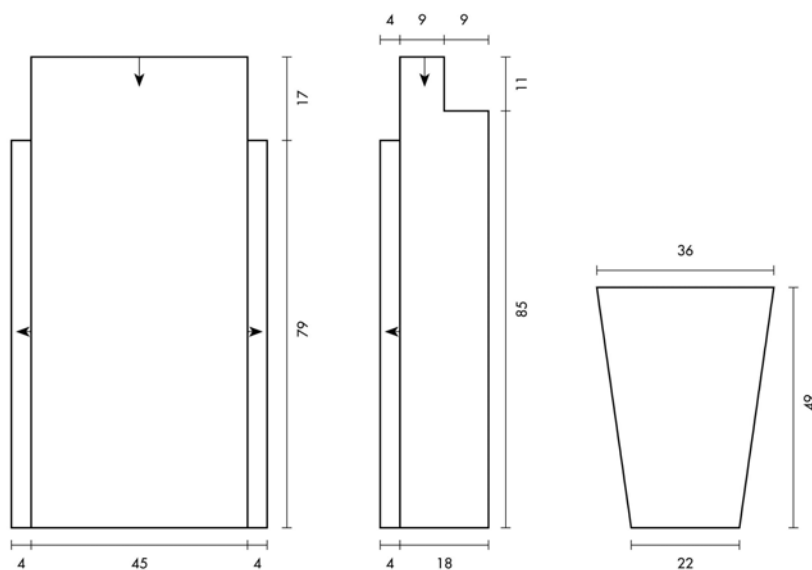
**Davanti destro:** si lav. iniziando dalla spalla. Avv. una catenella di 20 m. e, a partire dalla 2<sup>a</sup> cat. dall'uncinetto, lav. a p. ventagli (2 motivi) seguendo il diagramma. A cm 11 di alt. tot., per lo scollo avv. a nuovo, sulla sinistra del lavoro, 18 cat. e lav; anche su queste nuove m. a p. ventagli. A cm 85 di alt. dallo scollo spezzare e fermare il filo.

**Davanti sinistro:** si lav. come il davanti destro, in modo simmetrico.

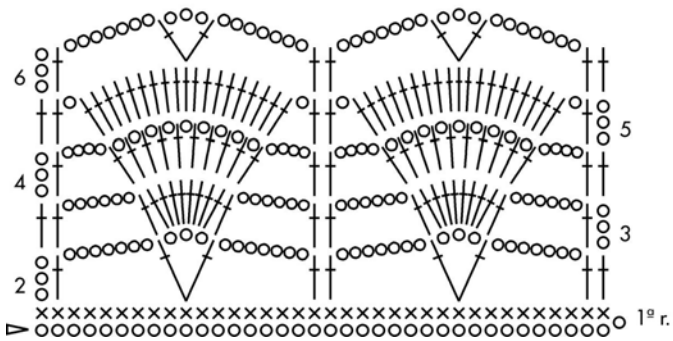
**Maniche:** avv. una catenella di 65 m. e, a partire dall'8<sup>a</sup> cat. dall'uncinetto, lav. a rete filet aum. ai lati mezzo quadretto ogni 3 r. per 12 volte. A cm 49 di alt. tot. spezzare e fermare il filo.

### CONFEZIONE E RIFINITURE

Ripr. la lav. su un fianco del dietro per cm 79 (misurare iniziando dal fondo) e lav. 150 m. b.; pros. a m. b. per 10 r., quindi spezzare e fermare il filo. Rifinire allo stesso modo l'altro fianco del dietro e il fianco di ciascun davanti. Cucire le spalle. Rifinire i lati d'abbottonatura e lo scollo davanti e dietro lavorando un bordo di 442 m. come fatto per i fianchi; allo stesso tempo, per arrotondare l'inizio dello scollo, lav. 2 m. a ogni r. in corrispondenza della m. d'angolo. Cucire i fianchi con esclusione degli ultimi cm 23 verso il fondo (spacchi). Chiudere e montare le maniche. Rifinire gli spacchi, il fondo del dietro, del davanti, i lati d'abbottonatura e lo scollo a p. gambero. Rifinire il fondo delle maniche con 4 g. a m. bassa.



Punto ventagli  
7<sup>a</sup> r.: rip. dalla 3<sup>a</sup> r.



- = catenella
- × = m. bassa
- † = m. alta
- ▽ = inizio lavoro

Rete filet  
4<sup>a</sup> r.: rip. dalla 2<sup>a</sup> r.

