



## COORDINATO "VIOLETTA" Filato PAPUA

### TOP

**MATERIALE**  
Filati Adriafil

**OCCORRENTE**  
G 170 di filato **Papua** colore azzurro n. 09. Ferri n. 4. Uncinetto n. 3.00. Gioco di ferri n. 4. Ago da lana con punta arrotondata.

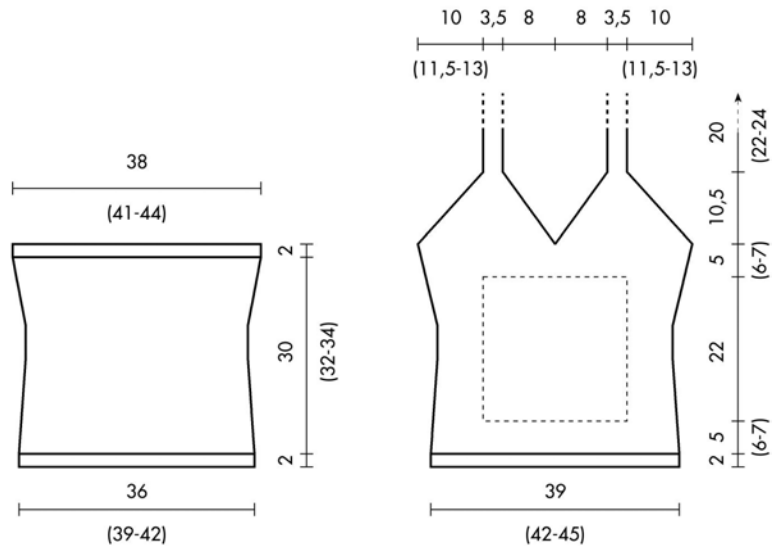
**TAGLIA:** 40 (42-44)

### PUNTI IMPIEGATI

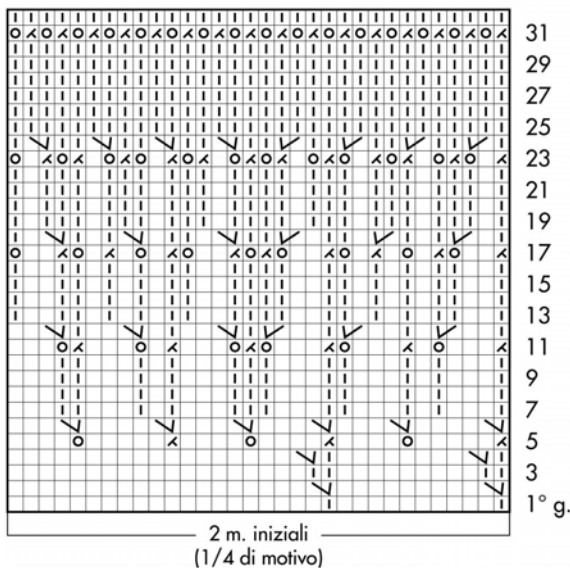
Maglia rasata diritta  
Maglia rasata rovescia  
Maglia legaccio  
Catenella  
Maglia bassissima  
Maglia bassa

### CAMPIONE

Cm 10x10 con i ferri n. 4 a m. ras. dir. = 21 m. e 29 f.  
Il motivo rotondo misura cm 22 di diametro.



Motivo rotondo



- = 1 m. dir.
- = 1 gettato
- ⊗ = 2 m. ins. a dir.
- ⊕ = nella stessa m. lav. 1 m. dir. e 1 m. dir. rit.
- = quadretto vuoto senza significato

### ESECUZIONE

**Dietro:** con i f. avv. 70 (76-82) m. e, per il bordo, lav. 6 f. a m. legaccio, pari a cm 2. Pros. a m. ras. dir. aumentando 6 m. a regolare distanza nel corso del 1° f. Per sagomare i fianchi dim. ai lati 1 m. ogni 10 f. per 3 volte; a cm 13 (14-15) dal bordo aum. ai lati 1 m. ogni 8 f. per 5 volte. A cm 30 (32-34) dal bordo pros. a m. legaccio per 6 f., pari a cm 2. Intrecc. tutte le m.

**Davanti:** con i f. avv. 76 (82-88) m. e lav. il bordo come dietro. Pros. a m. ras. dir. aumentando 6 m. a regolare distanza nel corso del 1° f. Per

sagomare i fianchi dim. ai lati 1 m. ogni 10 f. per 3 volte; a cm 13 dal bordo aum. ai lati 1 m. ogni 6 f. per 7 volte. A cm 5 (6-7) dal bordo, per formare lo spazio per il motivo rotondo intrecc. le 48 m. centrali e portare a termine le 2 parti separatamente. Dopo cm 22 rimettere su un unico ferro le m. delle 2 parti avviando a nuovo al centro 48 m. Dopo cm 5 (6-7), per sagomare le coppe procedere come segue: (solo per le taglie supplementari intrecc. ai lati 3 m. 6 m.) lav. sulle prime 45 m. e lav. 4 m. a m. legaccio, 17 m. a m. ras. dir., 3 m. ins. a dir., 2 m. a m. ras. rov., 1 acc. doppia, 12 m. a m. ras. dir., 4 m. a m. legaccio. Cont. con questa impostazione eseguendo le dim. seg., ai lati delle 2 m. a m. ras. rov., come segue: sulla destra lav. 3 m. ins. a

dir. ogni 2 f. per 4 volte, 2 m. ins; a dir. ogni 2 f. per 10 volte; sulla sinistra lav. 1 acc. semplice ogni 2 f. per 13 volte. A cm 10,5 dall'inizio delle coppe pros. sulle m. rimaste a m. legaccio e dim. sulle m. centrali 2 m. ogni 2 f. per 2 volte. Cont. sulle m. rimaste per ciascuna spallina per cm 20 (22-24), quindi intrecc. le m. Eseguire l'altra coppa impostando le m. e le diminuzioni in modo simmetrico.

Motivo rotondo: con il gioco di ferri avv. 4 m. e lav. seguendo il diagramma (che rappresenta 1/4 di motivo; seguire per altre 3 volte lo stesso diagramma per ottenere l'intero motivo). Al termine, rifinire il motivo con l'uncinetto eseguendo 1 g. a m. bassa e lavorando, in corrispondenza del termine di ciascuno dei 4 spicchi (angoli) come segue: 1 m. b. in corrispondenza di 1 gett., \* 5 cat., salt. 1 m., 1 m. b. \*, rip. da \* a \* per altre 3 volte, volt. il lavoro, (5 cat., 1 m. b. nell'archetto seg.) per 3 volte, volt. il lavoro, (5 cat., 1 m. b. nell'archetto seg.) per 2 volte. Pros. a m. bassa lungo il lato sinistro degli archetti e, di seguito, lungo il margine del motivo rotondo. Completare allo stesso modo gli altri 3 spicchi pareggiando, così, i margini in modo da ottenere un motivo quadrato. Lav. ancora 1 g. a m. bassa, quindi spezzare e fermare il filo.

### CONFEZIONE E RIFINITURE

Cucire il motivo rotondo al centro del davanti all'interno dell'apposito spazio. Cucire i fianchi. Cucire l'estremità libera delle spalline al margine superiore del dietro, a cm 9 dal rispettivo fianco.



### CAPPELLINO

#### OCCORRENTE

G 80 di filato **Tender** colore n. 96. Ferri n. 41/2. Uncinetto n. 3.50. Ago da lana con punta arrotondata.

**DIMENSIONI:** il cappellino ha una circonferenza di cm 56

#### PUNTI IMPIEGATI

Maglia rasata diritta  
Maglia rasata rovescia

#### CAMPIONE

Cm 10x10 con i ferri n. 41/2 a m. ras. dir. = 18 m. e 25 f.

#### ESECUZIONE

Si compone della calottina e di 4 fasce.

Calottina: con i f. avv. 74 m. e lav. a m. ras. dir. Per sagomare la calottina distribuire 12 dim. a regolare distanza ogni 6 f. per 4 volte. A cm 9 di alt. tot. lav. le m. ins. a 2 a 2; eseguire il f. di ritorno, quindi spezzare il filo lasciando un'abbondante gugliata. Far passare il filo attraverso le m. rimaste, tirarlo fino ad avvicinare bene tutte le m., fermarlo sul rov. del lavoro con punti invisibili, quindi pros. con la cucitura dei margini laterali.

Fascia "A": con i f. avv. 12 m. e lav.: 1 m. a m. ras. rov., 10 m. a m. ras. dir., 1 m. a m. ras. rov. A cm 57 di alt. tot. intrecc. le m.

Fascia "B": si lav. come fatto per la fascia "A" per cm 53 di alt. tot.

Fascia "C": si lav. come fatto per la fascia "A" per cm 47 di alt. tot.

Fascia "D": si lav. come fatto per la fascia "A" per cm 42 di alt. tot.

### CONFEZIONE E RIFINITURE

Cucire le fasce ad anello; cucire le fasce tra di loro nella sequenza indicata sul modellino. Cucire il margine libero della fascia "D" al margine inferiore della calottina. Rifinire il margine inferiore della fascia "A" con l'uncinetto eseguendo 1 g. a m. bassa.

