



## BIKINI "CICLAMINO" Filato SWING

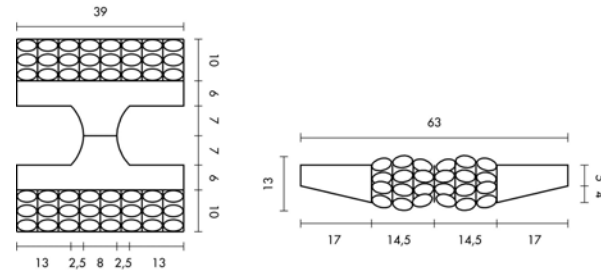
**MATERIALE**  
Filati Adriafil

**OCCORRENTE**  
G 150 di filato **Swing** colore n. 85. Uncinetto n. 4.00. Ago da lana con punta arrotondata.

**TAGLIA:** 42

### PUNTI IMPIEGATI

Catenella  
Maglia bassissima  
Maglia bassa  
Maglia alta  
Punto gambero: si lav. come la m. bassa procedendo da sinistra verso destra.  
Punto ventagli: seguire il diagramma.



### CAMPIONE

Cm 10x10 con l'uncinetto n. 4.00 a m. bassa = 15,5 m. e 18 r.

### ESECUZIONE

Slip: si esegue in due tempi iniziando dal cavallo dietro.  
Avv. una catenella di 14 m. e, a partire dalla 2<sup>a</sup> cat. dall'uncinetto, lav. a m. bassa. A cm 2 di alt. tot. aum. ai lati 1 m. ogni 2 r. per 4 volte. A cm 7 di alt. tot. avv. a nuovo ai lati 20 m. Pros. su tutte le m. a m. bassa fino a cm 13 di alt. tot., quindi spezzare e fermare il filo. Ripr. la lavorazione sull'altro lato delle cat. d'avvio e, per il davanti, lav. come fatto per il dietro.

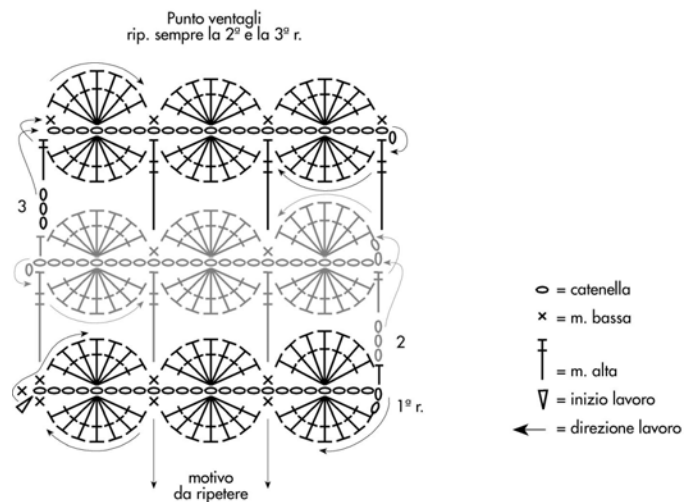
Per il bordo in vita del dietro avv. una catenella di 74 m. e, a partire dalla 6<sup>a</sup> cat. dall'uncinetto, lav. a p. ventagli seguendo il diagramma e agganciando via via il lavoro, con 1 m. alta tra 1 ventaglio e l'altro, al margine superiore dello slip; a cm 10 di alt. tot. spezzare e fermare il filo.

Eseguire allo stesso modo il bordo in vita del davanti.

Reggiseno: si compone di 2 fasce laterali e di una parte centrale. Per la fascia laterale destra avv. una catenella di 9 m. e, a partire dalla 2<sup>a</sup> cat. dall'uncinetto, lav. a m. bassa. Sulla destra del lavoro (margine inferiore) aum. 1 m. ogni 4 r. per 6 volte. A cm 17 di alt. tot. spezzare e fermare il filo.

Eseguire la fascia sinistra in modo simmetrico.

Per la parte centrale avv. una catenella di 58 m. e, a partire dalla 6<sup>a</sup> cat. dall'uncinetto, lav. a p. ventagli seguendo il diagramma. A cm 13 di alt. tot. spezzare e fermare il filo.



### CONFEZIONE E RIFINITURE

Slip: cucire i fianchi. Rifinire i margini superiori con 1 g. a p. gambero. Per il laccio di chiusura preparare 1 catenella lunga cm 150 e ripassarla a m. bassa; inserirla a passanastro tra gli spazi della penultima r. del bordo in vita e annodarla su un fianco.

Reggiseno: rifinire il margine superiore e il margine inferiore della parte centrale con 1 r. a p. gambero. Eseguire una cucitura verticale al centro del reggiseno raggruppando le m. fino ad avvicinarle bene. Cucire la parte

centrale alle fasce laterali. Per i lacci di chiusura dietro preparare 4 catenelle lunghe cm 35 e ripassarle a m. bassa; fissare 1 cat. a ciascuna estremità delle fasce laterali. Allo stesso modo preparare il laccio del reggiseno eseguendo 1 catenella lunga cm 100; fissarla al centro del margine superiore del reggiseno.