



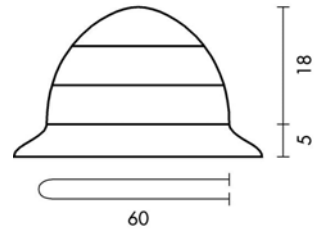
## CHAPEAU

### MATÉRIEL

Fils Adriafile

### MATÉRIEL NÉCESSAIRE

100 g en tout de fil **Rafia dont** 50 g pour chaque couleur : bleu n°68 et vert n°66. Crochet n°6.00.



**DIMENSIONS :** le chapeau a une circonférence de 60 cm

### POINTS EMPLOYÉS

Maille chaînette

Maille coulée

Demi-bride

Bride

Point éventails « A » et « B » : suivre les diagrammes respectifs.

### ÉCHANTILLON

10 x 10 cm avec le crochet n°6.00 en pt éventails « A » en rond = 10 m. et 10 rgs.

### RÉALISATION

Avec la couleur bleue, comm. une chaînette de 4 m., fermer en anneau par une m. coulée dans la 1<sup>ère</sup> chaîn. et dans le cercle obtenu, tric. :

1<sup>er</sup> tour : (couleur bleue) 6 demi-bridés ; fermer ce tour et les tours suivants par 1 m. coulée dans la m. de départ.

2<sup>ème</sup> tour: (couleur bleue) 18 brides.

3<sup>ème</sup> tour : (couleur bleue) 30 demi-bridés.

4<sup>ème</sup> tour : (couleur bleue) 40 brides.

Du 5<sup>ème</sup> au 17<sup>ème</sup> tours cont. en pt éventails « A » en réalisant 10 motifs chaque tour et en alternant les couleurs comme suit :

5<sup>ème</sup> tour : bleu

6<sup>ème</sup> et 7<sup>ème</sup> tours : vert

8<sup>ème</sup> et 9<sup>ème</sup> tours : bleu

10<sup>ème</sup> tour : vert

11<sup>ème</sup> tour : bleu

12<sup>ème</sup> et 13<sup>ème</sup> tours : vert

14<sup>ème</sup> et 15<sup>ème</sup> tours : bleu

16<sup>ème</sup> tour : vert

17<sup>ème</sup> tour : bleu

Du 18<sup>ème</sup> au 21<sup>ème</sup> tours cont. en pt éventails « B » en alternant les couleurs comme suit :

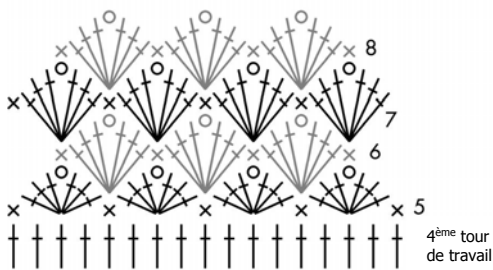
18<sup>ème</sup> et 19<sup>ème</sup> tours : vert

20<sup>ème</sup> et 21<sup>ème</sup> tours : bleu

Couper et arrêter le fil.

#### Point éventail « A »

9<sup>ème</sup> tour : répét. toujours le 8<sup>ème</sup> tour



#### Point éventail « B »

20<sup>ème</sup> tour : répét. toujours le 18<sup>ème</sup> tour

