

## COMPLETO "CANADA"

### Filato STELLA ALPINA

---

#### PULL

#### MATERIALE

Filati Adriaafil

#### OCCORRENTE

G 350 complessivi di filato **Stella Alpina** suddivisi in g 300 colore verde acido n. 42 e g 20 per ciascuno dei colori blu n. 22, bianco n. 02 e bordeaux n. 48. Ferri n. 41/2 e n. 5. Cerniera lampo lunga cm 16 colore verde acido. Ago da lana con punta arrotondata.

**TAGLIA:** anni 8

#### PUNTI IMPIEGATI

Maglia tubolare (avvio e chiusura)

Maglia rasata diritta

Punto coste 2/2

#### CAMPIONE

Cm 10x10 con i ferri n. 5 a m. ras. dir. = 16,5 m. e 22 f.

#### ESECUZIONE

**Dietro:** con i f. n. 41/2 e il colore verde acido avv. 60 m. e, per il bordo, lav. 2 f. a m. tubolare e 8 f. a p. coste 2/2, pari a cm 4 tot. Pros. con i f. n. 5 a m. ras. dir. Ai lati aum. 1 m. ogni 6 f. per 2 volte, 1 m. ogni 8 f. per 2 volte. A cm 26 dal bordo, per gli scalfi intrecc. ai lati, ogni 2 f., 3 m., 1 m. per 2 volte. A cm 18 dall'inizio degli scalfi intrecc. le m. rimaste.

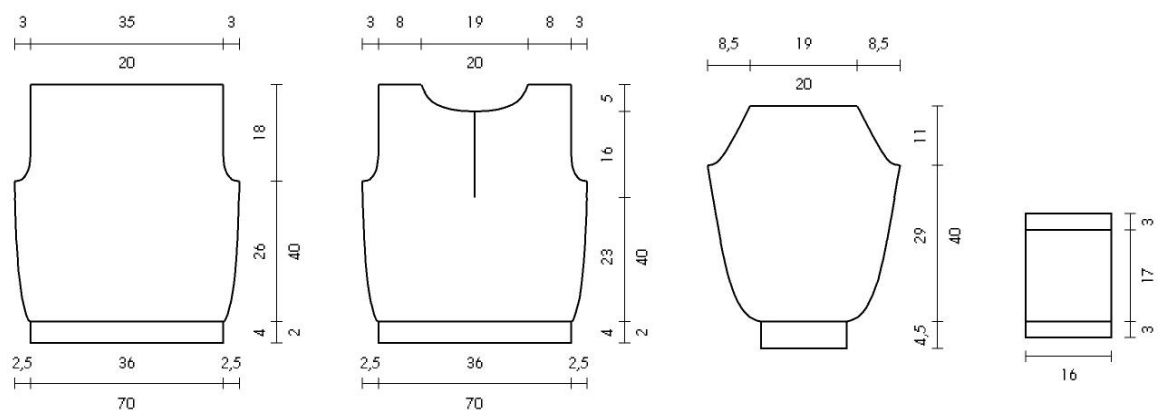
**Davanti:** si lav. come il dietro fino a cm 23 dal bordo. Per l'apertura dividere il lavoro a metà e portare a termine le due parti separatamente. A cm 16 dall'inizio dell'apertura, per lo scollo intrecc. verso il centro, ogni 2 f., 6 m., 2 m. per 5 volte. A cm 5 dall'inizio dello scollo intrecc. le 13 m. rimaste per ciascuna spalla.

**Maniche:** con i f. n. 41/2 e il colore blu avv. 28 m. e, per il bordo, lav. 2 f. a m. tubolare, poi cont. a p. coste 2/2 alternando 3 f. con il blu, 4 f. con il bianco e 3 f. con il bordeaux, pari a cm 4,5 tot. Pros. con i f. n. 5 e il colore verde acido a m. ras. dir. Ai lati aum. 1 m. ogni 4 f. per 15 volte, 1 m. dopo 2 f. A cm 29 dal bordo, per gli scalfi intrecc. ai lati, ogni 2 f., 3 m., 1 m. per 11 volte. A cm 11 dall'inizio degli scalfi, intrecc. le 32 m. rimaste.

**Marsupio:** con i f. n. 41/2 e il colore verde acido avv. 28 m. e, per il bordo iniziale, lav. 2 f. a m. tubolare e 6 f. a p. coste 2/2, pari a cm 3 tot. Pros. con i f. n. 5 a m. ras. dir. Dopo cm 17, per il bordo finale pros. con i f. n. 41/2 e lav. 6 f. a p. coste 2/2 e 2 f. a m. tubolare, pari a cm 3; chiudere le m. con l'ago a p. maglia.

#### CONFEZIONE E RIFINITURE

Cucire le spalle. Con i f. n. 41/2 e il colore bordeaux ripr. 70 m. attorno allo scollo e, per il collo, lav. a p. coste 2/2 alternando 6 f. con il bordeaux, 6 f. con il bianco e 6 f. con il blu (= cm 8 di alt. tot.); intrecc. tutte le m. Chiudere e montare le maniche. Cucire i fianchi. Fissare il marsupio al centro del davanti, subito sopra il bordo del fondo. Inserire la cerniera lampo nell'apertura davanti.



## BERRETTO

### MATERIALE

Filati Adriafil

### OCCORRENTE

G 150 di filato **Stella Alpina** colore bordeaux n. 48. Ferri n. 5. Ferretto ausiliario a due punte. Ago da lana con punta arrotondata.

**DIMENSIONI:** il berretto ha una circonferenza di cm 44

### PUNTI IMPIEGATI

Maglia rasata rovescia

Motivi a intrecci (si lav. su 48 m.): seguire il diagramma tenendo presente quanto segue:

3 m. incr. a destra: mettere 1 m. in sospeso sul ferro ausiliario dietro al lavoro, 2 m. dir., lav. a rov. la m. in sospeso

3 m. incr. a sinistra: mettere 2 m. in sospeso sul ferro ausiliario davanti al lavoro, 1 m. rov., lav. a dir. le m. in sospeso

4 m. incr. a sinistra A: mettere 2 m. in sospeso sul ferro ausiliario davanti al lavoro, 2 m. dir., lav. a dir. le m. in sospeso

4 m. incr. a sinistra B: mettere 2 m. in sospeso sul ferro ausiliario davanti al lavoro, 2 m. rov., lav. a dir. le m. in sospeso

4 m. incr. a destra A: mettere 1 m. in sospeso sul ferro ausiliario dietro al lavoro, 2 m. dir., lav. a dir. le m. in sospeso

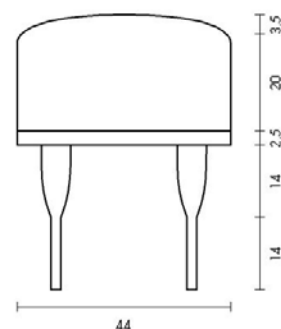
4 m. incr. a destra B: mettere 2 m. in sospeso sul ferro ausiliario dietro al lavoro, 2 m. dir., lav. a rov. le m. in sospeso

### CAMPIONE

Cm 10x10 con i ferri n. 5 e con i vari punti = 17 m. e 23 f.

### ESECUZIONE

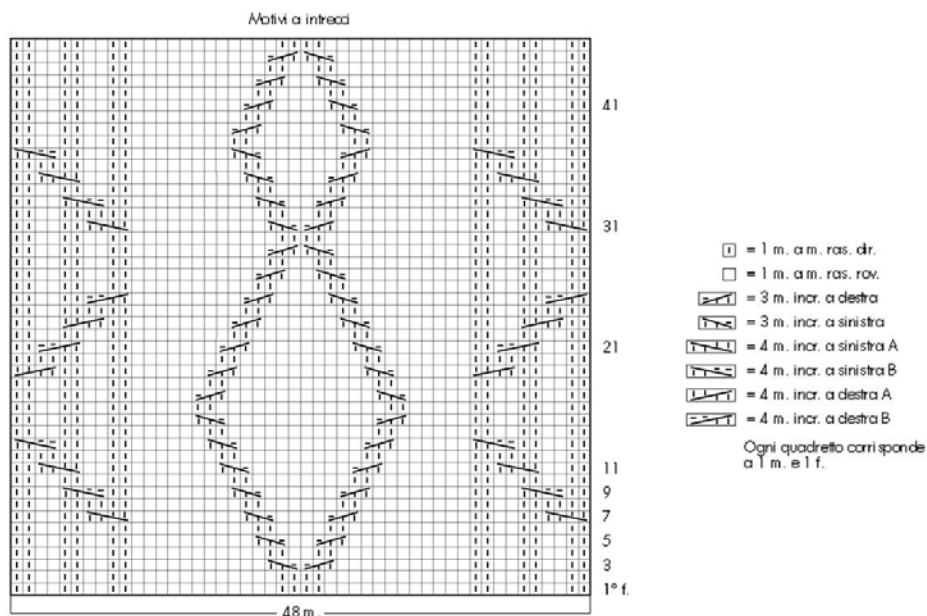
**Berretto:** avv. 74 m. e, per il bordo, lav. a m. ras. rov. per cm 5. Pros. impostando le m. come segue: 13 m. a m. ras. rov., 48 m. per i motivi a intrecci, 13 m. a m. ras. rov. A cm 20 dal bordo (e, comunque, al termine del diagramma) pros. su tutte le m. a m. ras. rov. e, allo stesso tempo, distribuire 9 dim. come segue: lav. 1 m., \* 2 m. ins. a rov., lav. 6 m. \*, rip. da \* a \* per altre 8 volte., lav. 1 m. Rip. queste dim., incolonnate alle prec., ogni 2 f. per altre 3 volte; nel f. seg. lav. le m. ins. a rov. a due a due, quindi mettere le m. in attesa. Spezzare il filo lasciando un'abbondante gugliata. Far passare il filo attraverso le m. rimaste, tirarlo bene fino ad avvicinare tutte le m., fermarlo sul rovescio del lavoro, quindi pros. la cucitura lungo i margini laterali del berretto.



Paraorecchi: per ciascun paraorecchi avv. 20 m. e lav. a m. ras. rov.; a cm 9 di alt. tot., dim. ai lati 1 m. ogni 2 f. per 7 volte; cont. sulle 6 m. rimaste fino a cm 28 di alt. tot., quindi intrecc. le m.

### CONFEZIONE E RIFINITURE

Piegare il bordo a metà verso l'interno e fermarlo con punti nascosti. Cucire i paraorecchi a cm 5 dal rispettivo margine laterale. Preparare 3 pom-pom di cui 1 di cm 11 di diametro e 2 di cm 7; fissare il primo alla sommità del berretto e i restanti pom-pom alle estremità dei paraorecchi.



## GUANTI

### MATERIALE

Filati Adriaafil

### OCCORRENTE

G 50 di filato **Stella Alpina** colore bordeaux n. 48. Ferri n. 5. Ferretto ausiliario a due punte. Filo elastico per maglieria. Ago da lana con punta arrotondata.

**TAGLIA:** anni 8

### PUNTI IMPIEGATI

Maglia rasata diritta

Maglia rasata rovescia

Motivo a losanghe (si lav. su 16 m.): seguire il diagramma tenendo presente quanto segue:

3 m. incr. a destra: mettere 1 m. in sospenso sul ferro ausiliario dietro al lavoro, 2 m. dir., lav. a rov. la m. in sospenso

3 m. incr. a sinistra: mettere 2 m. in sospenso sul ferro ausiliario davanti al lavoro, 1 m. rov., lav. a dir. le m. in sospenso

### CAMPIONE

Cm 10x10 con i ferri n. 5 e con i vari punti = 17 m. e 23 f.

## **ESECUZIONE**

**Guanto destro:** con il filato Stella Alpina avv. 40 m.; per il bordino, pros. abbinando il filo elastico e lav. 6 f. a m. tubolare, pari a cm 1. Cont. solo con il filato Stella Alpina e lav.: 2 m. a m. ras. dir., 16 m. per il motivo a losanghe, 22 m. a m. ras. dir. Per formare il pollice procedere come segue: lav. le prime 19 m., eseguire 1 aum. intercalato, lav. 1 m., eseguire 1 aum. intercalato e completare il ferro (lav. le nuove m. a m. ras. dir.); eseguire il f. di ritorno, poi rip. gli aumenti, incolonnati ai prec., ogni 4 f. per altre 2 volte, poi ogni 2 f. per 3 volte. A cm 7 dal bordino mettere in sospenso le prime 20 m. e le ultime 19 m. e pros. solo sulle 13 m. del pollice per altri cm 2,5; nel f. seg. lav. 1 m. dir., 2 m. ins. a dir. per 2 volte, 1 doppia dim. (= passare le 2 m. seg. senza lav. e prendendole ins. come per lav. a dir., lav. a dir. la m. seg., accavallare le 2 m. passate sulla m. appena eseguita prendendole ancora ins.), 1 acc. semplice per 2 volte, 1 m. dir. Mettere le m. in sospenso, quindi spezzare il filo lasciando un'abbondante gugliata, farlo passare attraverso le m. in attesa, tirarlo bene fino ad avvicinare tutte le m., fissarlo sul rov. del lavoro, quindi pros. cucendo i margini laterali del pollice. Ripr. la lavorazione sulle m. in attesa del guanto e cont. lavorando con l'impostazione prec. riprendendo, allo stesso tempo, 1 m. alla base interna del pollice. A cm 3 dalla ripresa della lavorazione, distribuire 6 dim. ogni 2 f. per 4 volte come segue: dim. 1 m. all'interno della prima e dell'ultima m., ai lati delle 2 m. centrali, al centro del motivo a losanghe (come da diagramma) e sulle 2 m. centrali del palmo. Al termine delle diminuzioni lav. 1 f. eseguendo le m. ins. a dir. a due a due. Mettere le m. in sospenso, spezzare il filo lasciando un'abbondante gugliata e chiudere la sommità e i margini laterali del guanto come fatto per il pollice.

**Guanto sinistro:** si lav. come il guanto destro, in modo simmetrico.