



GOLFINO "PARIGI" **Filato CAREZZA**

MATERIALE

Filati Adriafile

OCCORRENTE

G 250 di filato **Carezza** colore panna n. 11 usato doppio. Ferri n. 10. Ferretto ausiliario a due punte. Ago da lana con punta arrotondata.

TAGLIA: 40 (42-44)

PUNTI IMPIEGATI

Maglia tubolare

Maglia rasata diritta

Maglia rasata rovescia

Motivi a losanghe "A" e "B": seguire il diagramma tenendo presente quanto segue:

2 m. incr. a sinistra A: mettere 1 m. in sospeso sul ferro ausiliario davanti al lavoro, 1 m. rov., lav. a dir. la m. in sospeso

2 m. incr. a sinistra B: lav. a dir. la 2^a m. del ferro sinistro passando con il ferro destro dietro alla 1^a m. e, senza far cadere le m., lav. a dir. la 1^a m.

2 m. incr. a destra A: mettere 1 m. in sospeso sul ferro ausiliario dietro al lavoro, 1 m. dir., lav. a rov. la m. in sospeso

2 m. incr. a destra B: lav. a dir. la 2^a m. del ferro sinistro passando con il ferro destro davanti alla 1^a m. e, senza far cadere le m., lav. a dir. la 1^a m.

Nocciolina (si lav. su 1 m. iniziale): nella stessa m. di base lav. 3 m. e cioè 1 m. dir., 1 m. rov. e ancora 1 m. dir.; voltare il lavoro, 3 m. rov.; voltare il lavoro, 3 m. ins. a dir.

CAMPIONE

Cm 10x10 con i f. n. 10, con il filato usato doppio e con i vari punti = 8,5 m. e 11 f.

ESECUZIONE

Dietro: con il filato usato doppio avv. 33 (35-37) m. e lav.: 2 (3-4) m. a m. ras. rov., 1 m. a m. ras. dir., 27 m. per il motivo a losanghe "A" seguendo lo schema, 1 m. a m. ras. dir., 2 (3-4) m. a m. ras. rov. A cm 33 (34-35) di alt. tot., per gli scalfi intrecc. ai lati 1 m. ogni 2 f. per 2 volte. A cm 16 (17-18) dall'inizio degli scalfi intrecc. tutte le m. rimaste.

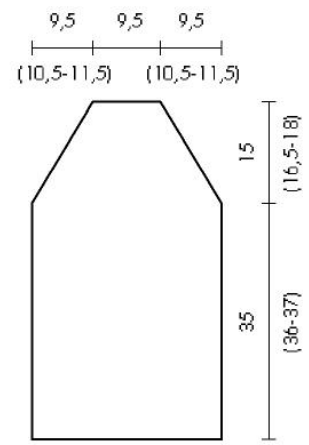
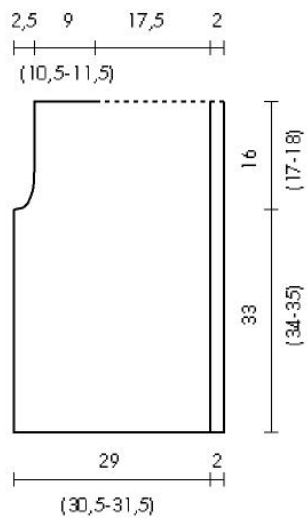
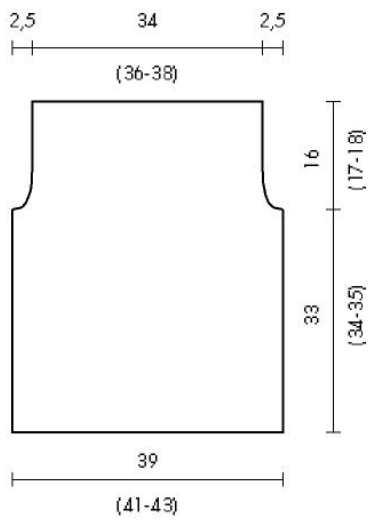
Davanti destro: con il filato usato doppio avv. 29 (30-31) m. e lav.: 4 m. a m. tubolare (bordino d'abbottonatura), 5 m. a m. ras. rov., 1 m. a m. ras. dir., 16 m. per il motivo a losanghe "B" seguendo lo schema, 1 m. a m. ras. dir., 2 (3-4) m. a m. ras. rov. A cm 33 (34-35) di alt. tot. eseguire lo scalfo sulla sinistra del lavoro come fatto per il dietro. A cm 49 (51-53) di alt. tot. intrecc. sulla sinistra del lavoro 8 (9-10) m. per la spalla. Mettere in sospeso le 19 m. rimaste per il collo.

Davanti sinistro: si lav. come il davanti destro, in modo simmetrico.

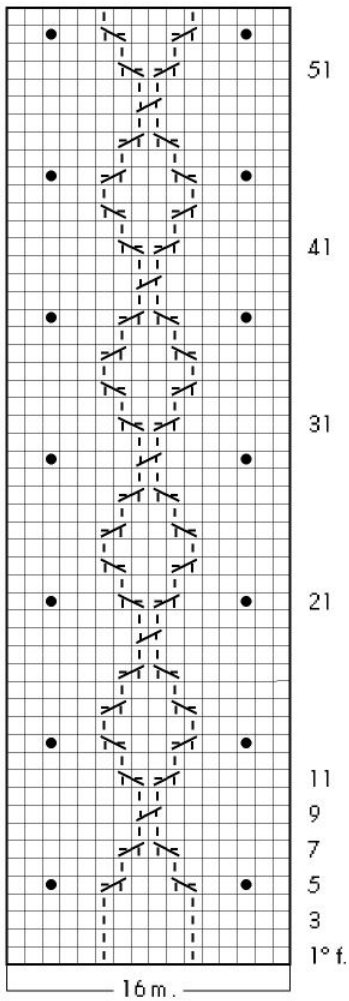
Maniche: con il filato usato doppio avv. 24 (26-28) m. e lav.: 3 (4-5) m. a m. ras. rov., 1 m. a m. ras. dir., 16 m. per il motivo a losanghe "B" seguendo lo schema, 1 m. a m. ras. dir., 3 (4-5) m. a m. ras. rov. A cm 35 (36-37) di alt. tot., per gli scalfi intrecc. ai lati 1 m. ogni 2 f. per 8 (9-10) volte. A cm 15 (16,5-18) dall'inizio degli scalfi intrecc. le 8 m. rimaste.

CONFEZIONE E RIFINITURE

Cucire le spalle. Con il filato usato doppio ripr. le 19 m. in attesa del davanti destro, 17 (19-21) m. lungo lo scollo dietro, le 19 m. in attesa del davanti sinistro; per il collo lav.: 4 m. a m. tubolare (bordino d'abbottonatura destro), 5 m. a m. ras. rov., 1 acc. semplice, 2 m. ins. a rov. per 2 volte, 1 m. a m. ras. dir., 2 m. ins. a rov., 19 (21-23) m. a m. ras. rov., 2 m. ins. a rov., 1 m. a m. ras. dir., 2 m. ins. a rov. per 2 volte, 2 m. ins. a dir., 5 m. a m. ras. rov., 4 m. a m. tubolare (bordino d'abbottonatura sinistro). A cm 9 dall'inizio del collo intrecc. tutte le m. in modo morbido. Chiudere e montare le maniche. Cucire i fianchi.



Motivo a losanghe "B"



- = 1 m. a m. ras. dir.
- = 1 m. a m. ras. rov.
- ▤ = 2 m. incr. a sinistra A
- ▥ = 2 m. incr. a sinistra B
- ▧ = 2 m. incr. a destra A
- ▨ = 2 m. incr. a destra B
- = 1 nocciolina

Ogni quadretto corrisponde a 1 m. e a 1 f.

Motivo a losanghe "A"

