



GIACCA "GROENLANDIA" Filati NEW ZEALAND e DECOR

MATERIALE

Filati Adriafile

OCCORRENTE

G 600 complessivi di filato **New Zealand** suddivisi in g 300 colore prugna n. 37 e g 300 colore viola n. 48; pochi g di filato **Decor** colore viola n. 41. Uncinetto n. 3.50. Ago da lana con punta arrotondata.

TAGLIA: 42 (44-46)

PUNTI IMPIEGATI

Catenella

Maglia alta

Lavorazione a incastro: lav. a m. alta seguendo lo schema; usare 1 gomitolino per ogni colore, far passare i fili del colore che non si lav. sul rov. del lavoro e avvolgerli durante la lavorazione delle m. alte con il colore diverso.

Sopraggitto

CAMPIONE

Cm 10x10 con l'uncinetto n. 3.50 a m. alta a incastro = 18 m. e 6,5 r.

ESECUZIONE

Dietro: con il colore prugna avv. una catenella di 84 (88-92) m. e, a partire dalla 4^a cat. dall'uncinetto, lav. a m. alta eseguendo 1 m. in ciascuna cat. di base e seguendo lo schema per la lavorazione a incastro. Per sagomare i fianchi, dim. ai lati 1 m. ogni 4 r. per 5 volte. A cm 39 (41-43) di alt. tot., per gli scalfi sospendere la lavorazione, a ogni r., su 3 m. laterali, poi su 2 m., infine su 1 m. per 2 volte. A cm 18 (19-20) dall'inizio degli scalfi, per lo sbieco delle spalle sospendere il lavoro, a ogni r., su 8 m. laterali per 2 volte (su 9 m., poi su 8 m. - su 9 m. per 2 volte). Al termine dello sbieco per le spalle, spezzare e fermare il filo.

Davanti destro: con il colore prugna avv. una catenella di 43 (45-47) m. e, a partire dalla 4^a cat. dall'uncinetto, lav. a m. alta eseguendo 1 m. in ciascuna cat. di base e seguendo lo schema per la lavorazione a incastro. Sulla sinistra del lavoro sagomare il fianco ed eseguire lo scalfio come fatto per il dietro. A cm 43 (46-49) di alt. tot., per formare il collo aum. sulla destra del lavoro 1 m. ogni 2 r. per 8 volte. Allo stesso tempo, a cm 18 (19-20) dall'inizio dello scalfio sbiecare la spalla come fatto per il dietro. A cm 26 (27-28) dall'inizio del collo spezzare e fermare il filo.

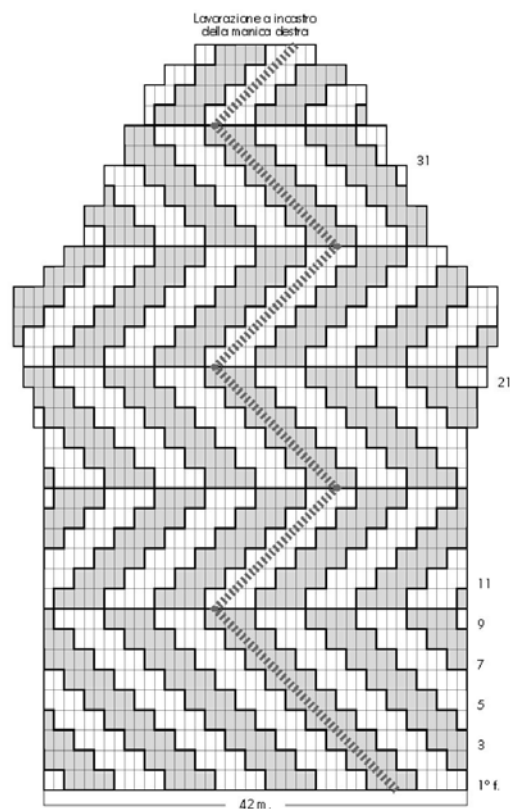
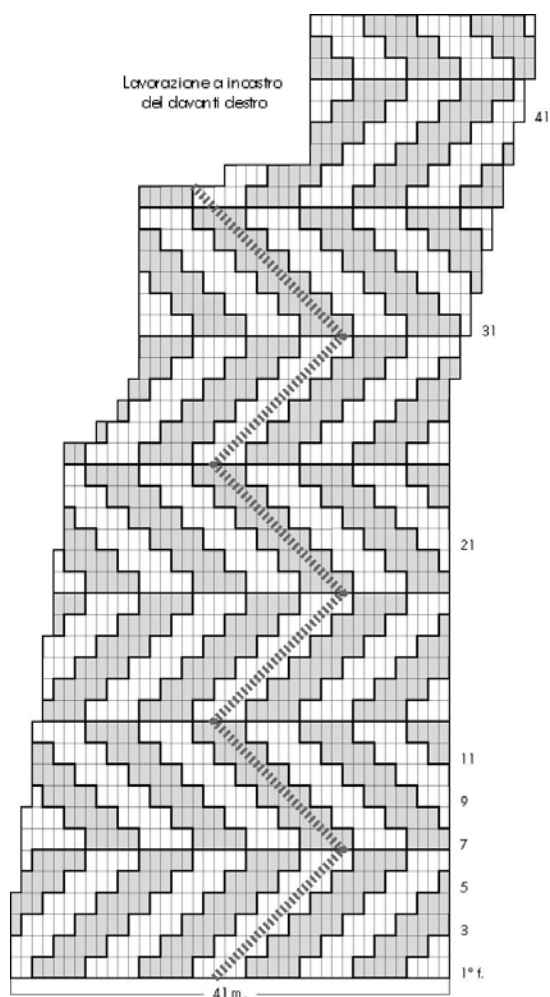
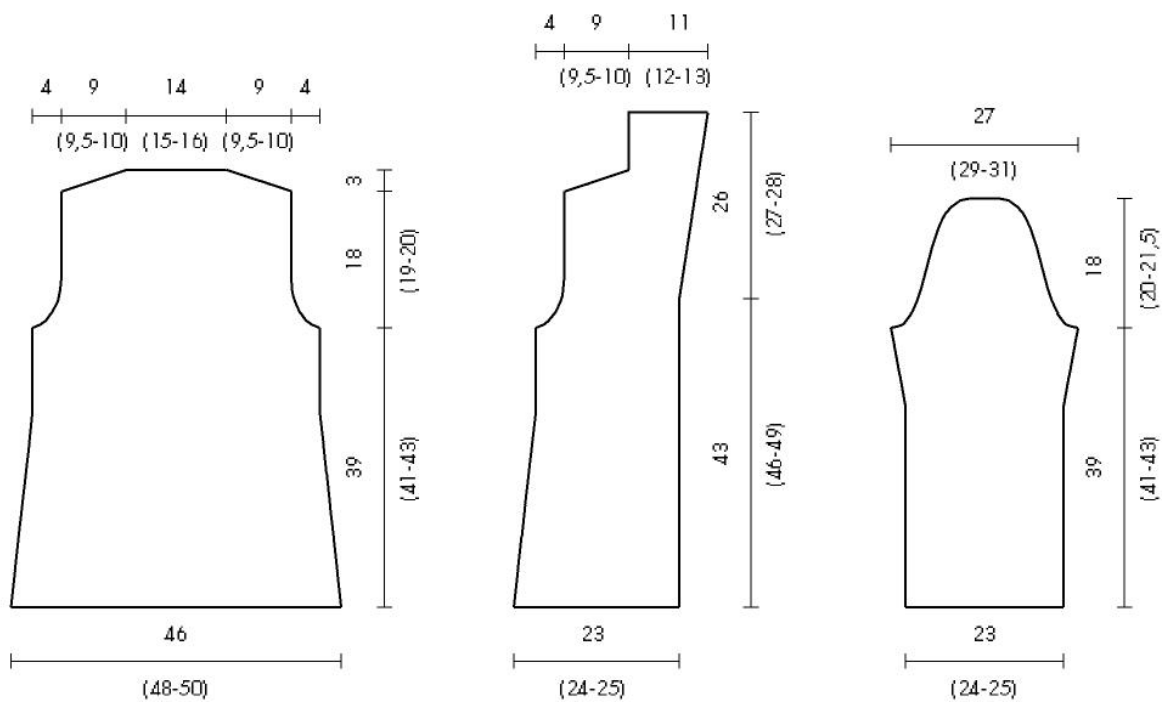
Davanti sinistro: si lav. come il davanti destro, in modo simmetrico.

Manica destra: con il colore prugna avv. una catenella di 44 (46-48) m. e, a partire dalla 4^a cat. dall'uncinetto, lav. a m. alta eseguendo 1 m. in ciascuna cat. di base e seguendo lo schema per la lavorazione a incastro. A cm 28 (29-30) di alt. tot. aum. ai lati 1 m. ogni 2 r. per 3 volte. A cm 39 (41-43) di alt. tot., per gli scalfi sospendere il lavoro ai lati su 3 m., su 2 m. dopo 2 r., su 2 m. a ogni r. per 5 (6-7) volte, su 3 m. dopo 2 r. A cm 18 (20-21,5) dall'inizio degli scalfi spezzare e fermare il filo.

Manica sinistra: si lav. come la manica destra seguendo lo stesso schema ribaltato a specchio.

CONFEZIONE E RIFINITURE

Con il filato Decor ricamare a sopraggitto le linee zig-zag indicate sui relativi schemi tenendo presente che ogni punto copre 1 m. e 1 r. della lavorazione di fondo. Cucire le spalle. Unire i lati del collo e cucire il margine allo scollo dietro. Chiudere e montare le maniche. Cucire i fianchi.



- = 1 m. alta con il colore prugna
- = 1 m. alta con il colore viola
- ||||| = ricamo a soprappiglio con il filato Decar

Lavorazione a incastro del dietro

