



## **PULL "ROMA"** **Filato CAREZZA**

### **MATERIALE**

Filati Adriaafil

### **OCCORRENTE**

G 250 di filato **Carezza** colore beige n. 86. Ferri n. 51/2 e n. 10. Uncinetto n. 3.50. Ago da lana con punta arrotondata.

N.B. IL filato è usato doppio o semplice come indicato via via nel corso dell'esecuzione e della confezione.

**TAGLIA:** 44

### **PUNTI IMPIEGATI**

Maglia rasata diritta

Punto coste 1/1

Motivi a punta "A" e "B": seguire il diagramma.

Nocciolina (si lav. su 1 m. iniziale): nella stessa m. di base lav. 5 m. e cioè 1 m. dir. e 1 m. rov. per 2 volte e ancora 1 m. dir.; voltare il lavoro, 5 m. rov.; voltare il lavoro, 5 m. dir.; voltare il lavoro, 5 m. rov.; voltare il lavoro, 5 m. ins. a dir.

Catenella

Maglia alta

### **CAMPIONE**

Cm 10x10 con i f. n. 51/2 e il filato usato semplice a m. ras. dir. = 16 m. e 21 f.

### **ESECUZIONE**

**Dietro:** si lav. iniziando dalle 4 punte, che sono eseguite separatamente. Per la 1<sup>a</sup> punta con i f. n. 51/2 e il filato usato semplice avv. 3 m. e lav. seguendo il diagramma "A"; al termine dello stesso, mettere le m. in sospenso. Eseguire allo stesso modo altre 3 punte, quindi ripr. su un unico ferro n. 51/2 le m. in attesa delle 4 punte e pros. su tutte le m. a m. ras. dir. A cm 7 dalla ripresa delle m. dim. ai lati 1 m. ogni 12 f. per 2 volte, 1 m. ogni 8 f. per 2 volte. A cm 28 dalla ripresa delle m., per gli scalfi dim. ai lati, all'interno di 1 m., 1 m. ogni 2 f. per 5 volte. A cm 18 dall'inizio degli scalfi intrecc. tutte le m. rimaste.

**Davanti:** si lav. come il dietro fino a cm 38 dalla ripresa delle m. Per lo scollo intrecc. le 20 m. centrali e portare a termine le due parti separatamente; dim. verso il centro, all'interno di 1 m., 1 m. ogni 2 f. per 7 volte. A cm 8 dall'inizio dello scollo intrecc. le 16 m. rimaste per ciascuna spalla.

**Maniche:** si lav. iniziando dalle 3 punte, che sono eseguite separatamente. Per la 1<sup>a</sup> punta con i f. n. 51/2 e il filato usato semplice avv. 3 m. e lav. seguendo il diagramma "B"; al termine dello stesso, mettere le m. in sospenso. Eseguire allo stesso modo altre 2 punte, quindi ripr. su un unico ferro n. 51/2 le m. in attesa delle 3 punte e pros. su tutte le m. a m. ras. dir. A cm 34 dalla ripresa delle m., per gli scalfi dim. ai lati, all'interno di 1 m., 1 m. ogni 2 f. per 18 volte. A cm 17 dall'inizio degli scalfi intrecc. le 9 m. rimaste.

**Cintura:** con l'uncinetto n. 3.50 avv. una catenella di 8 m. e, a partire dalla 4<sup>a</sup> cat. dall'uncinetto, lav. 1 m. alta in ciascuna cat. di base (= 6 m. alte). Pros. a m. alta in righe di andata e ritorno (= sost. la 1<sup>a</sup> m. alta di ogni r. con 3 cat.). A cm 120 di alt. tot. spezzare e fermare il filo.

### **CONFEZIONE E RIFINITURE**

Cucire una spalla. Con i f. n. 10 e il filato usato doppio ripr. 82 m. attorno allo scollo e, per il collo, lav. a p. coste 1/1 per 26 f., pari a cm 18; intrecc. le m. in modo morbido. Cucire l'altra spalla e i lati del collo prevedendo il risvolto. Chiudere e montare le maniche. Cucire i fianchi.

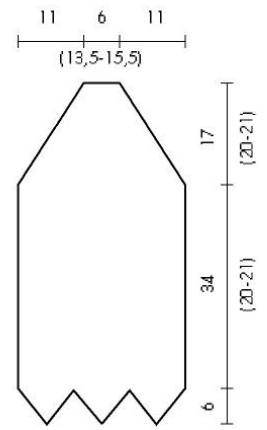
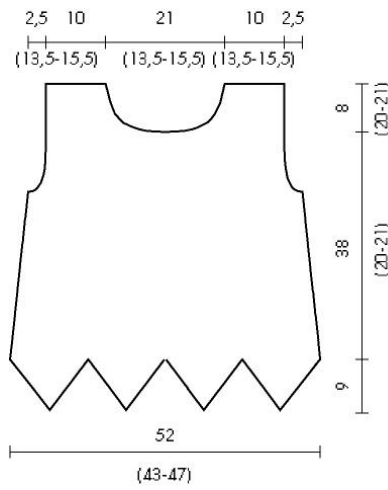
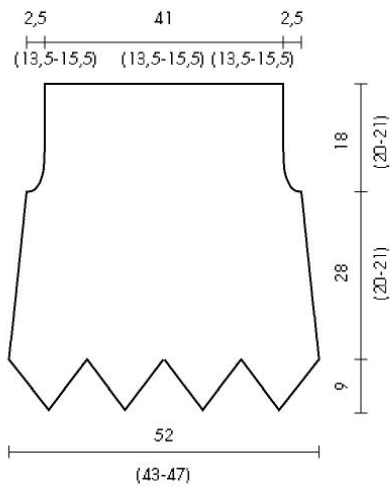


Diagramma "A"

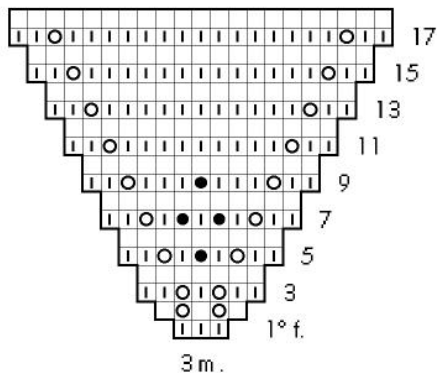
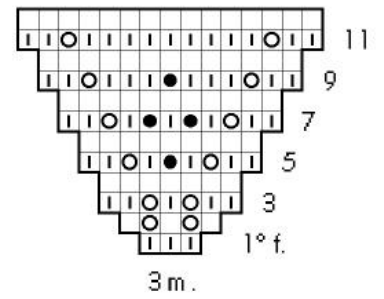


Diagramma "B"



- = 1 m. dir.
  - = 1 m. rov.
  - = 1 gett.
  - = 1 nocciolina
- Ogni quadretto  
corrisponde a 1 m.  
e a 1 f.