



CARDIGAN "GINEVRA" Filati TAFFY e SUGAR

MATERIALE

Filati Adriafile

OCCORRENTE

G 450 complessivi di filati di cui: g 400 di filato **Taffy** colore rosa carico n. 86 e g 50 di filato **Sugar** colore n. 92. Ferri n. 6. Cerniera lampo separabile lunga cm 46 colore rosa. 5 bottoncini in tinta. Ago da lana con punta arrotondata.

TAGLIA: 42 (44-46)

PUNTI IMPIEGATI

Maglia tubolare (avvio e chiusura)

Punto coste 1/1

Punto coste 4/2 (4 m. dir., 2 m. rov., incolonnate)

Maglia rasata diritta

Punto bicolore (si lav. su un n. di m. pari):

1° f.: (con il colore rosa pallido) 1 m. dir., * 1 m. passata senza lav. con il filo sul rov. del lavoro, 1 m. rov. *, rip. da * a *, 1 m. dir.

2° f.: (con il colore rosa pallido) 1 m. dir., * 1 m. dir., 1 m. passata senza lav. con il filo sul rov. del lavoro *, rip. da * a *, 1 m. dir.

3° f.: (con il colore rosa carico) a diritto.

4° f.: (con il colore rosa carico) a rovescio.

5° f.: (con il colore rosa pallido) 1 m. dir., * 1 m. passata senza lav. con il filo sul rov. del lavoro, 1 m. rov. *, rip. da * a *, 1 m. dir.

6° f.: (con il colore rosa pallido) 1 m. dir., * 1 m. passata senza lav. con il filo sul rov. del lavoro, 1 m. dir. *, rip. da * a *, 1 m. dir.

Punto maglia per la chiusura della m. tubolare e per il ricamo

CAMPIONI

Cm 10x10 con i ferri n. 6 a m. ras. dir. = 14 m. e 21 f.

Cm 10x10 con i ferri n. 6 a p. coste 4/2 = 15 m. e 19 f.

ESECUZIONE

Dietro: con il colore rosa carico avv. 68 (70-72) m. e, per il bordo, lav. 4 f. a m. tubolare e 6 f. a p. bicolore, pari a cm 4 tot. Pros. a p. coste 4/2 per 10 f., pari a cm 4, iniziando con 2 m. rov. Cont. a m. ras. dir. e, per sagomare i fianchi, dim. ai lati 1 m. ogni 6 f. per 3 volte; a cm 14 (15-16) dall'inizio della m. ras., aum. ai lati 1 m. ogni 8 f. per 2 volte. A cm 29 (30-31) dall'inizio della m. ras., per gli scalfi intrecc. ai lati 3 m., poi dim., all'interno di 2 m., 1 m. ogni 2 f. per 4 volte. A cm 18 (19-20) dall'inizio degli scalfi, per lo scollo intrecc. le 14 m. centrali e portare a termine le due parti separatamente; intrecc. ancora, verso il centro, 2 m. ogni 2 f. per 2 volte. A cm 5 dall'inizio dello scollo intrecc. le 15 (16-17) m. rimaste per ciascuna spalla.

Davanti destro: con il colore rosa carico avv. 33 (34-35) m. e lav. il bordo a p. bicolore come dietro. Pros. a p. coste 4/2 per 10 f., pari a cm 4, iniziando con 2 m. rov. e terminando con 3 m. rov. anziché 2 m. rov. Cont. a m. ras. dir. e, allo stesso tempo, sagomare il fianco ed eseguire lo scallo, sulla sinistra del lavoro, come dietro. A cm 38 (40-42) dall'inizio della m. ras., per lo scollo intrecc. sulla destra del lavoro, ogni 2 f., 5 m., 3 m., 2 m., 1 m. A cm 4 dall'inizio dello scollo intrecc. le 15 (16-17) m. rimaste per la spalla.

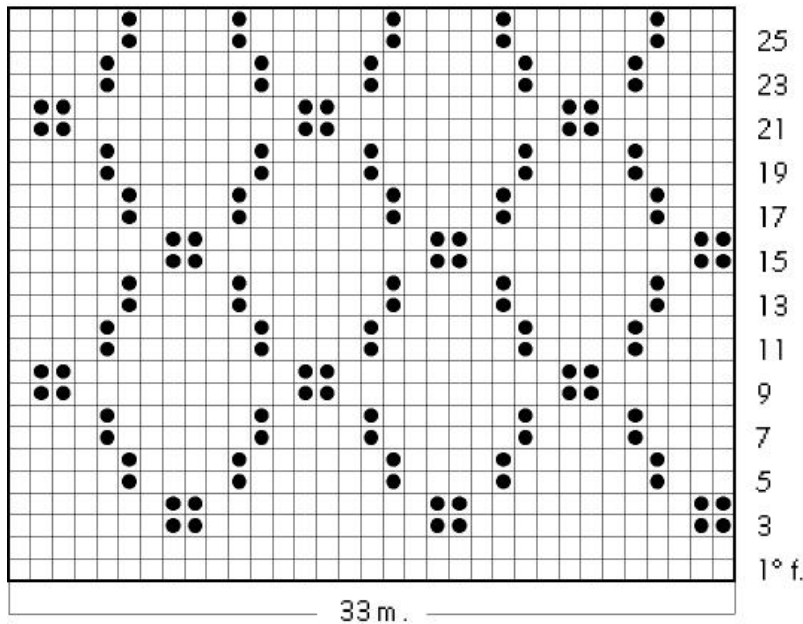
Davanti sinistro: si lav. come il davanti destro, in modo simmetrico.

Maniche: con il colore rosa carico avv. 38 (40-44) m. e lav. il bordo a p. bicolore come fatto per il dietro. Pros. a p. coste 4/2. A cm 22 (23-24) dal bordo aum. ai lati 1 m. ogni 4 f. per 4 volte. A cm 32 (33-34) dal bordo, per gli scalfi intrecc. ai lati 3 m., poi dim., all'interno di 2 m., 1 m. ogni 2 f. per 6 volte, quindi intrecc. 1 m. ogni 2 f. per 9 (10-11) volte. A cm 17 (18-19) dall'inizio degli scalfi intrecc. le m. rimaste.

CONFEZIONE E RIFINITURE

Con il colore rosa pallido ricamare i davanti a p. maglia seguendo lo schema. Con il colore rosa carico ripr. 90 (94-98) m. lungo il lato d'abbottonatura del davanti destro e lav. 12 f. a p. coste 1/1, pari a cm 5, eseguendo nel corso del 9° f. 5 occhielli di 1 m. e 1 f. di cui: il 1° e l'ultimo all'interno di 3 m. e i restanti a cm 11 (11,5-12) circa di distanza tra loro; lav. 4 f. a m. tubolare, quindi chiudere le m. con l'ago a p. maglia. Rifinire allo stesso modo il lato d'abbottonatura del davanti sinistro, senza eseguire gli occhielli. Cucire le spalle. Con il colore rosa carico ripr. 74 (76-78) m. attorno allo scollo (compresi i

Ricamo a p. maglia
15° ferro: ripr. dal 3° f.



□ = m. ros. dir.
con il rosa carico
● = 1 p. maglia
con il rosa pallido
Ogni quadretto
corrisponde a 1 m. e a 1 f.

