



## **GILET « LOSANNA »**

### **Fil MELODIA**

---

**MATÉRIEL**  
Fils Adriafile

#### **MATÉRIEL NÉCESSAIRE**

400 g de fil **Melodia** dont 100 g pour chacune des couleurs suivantes : crème n°68, gris n°69, turquoise n°66 et chameau n°70. Aiguilles n°5. Crochet n°3.50. Aiguille à laine à pointe arrondie.

**TAILLE :** 44 (42-46)

#### **POINTS EMPLOYÉS**

Point mousse

Jersey endroit

Travail en jacquard : tric. en Jersey end. en suiv. le schéma pour la répartition des couleurs ; utiliser une pelote pour chaque couleur différente ; passer les fils qui ne doivent pas être tric. sur l'env. de l'ouvrage et les croiser entre eux à chaque changement de couleur en gardant une tension uniforme.

Point maille pour l'union des m.

Maille chaînette

Demi-bride

#### **ÉCHANTILLON**

10 x 10 cm avec les aig. n°5 en Jersey end. = 14 m. et 19 rgs.

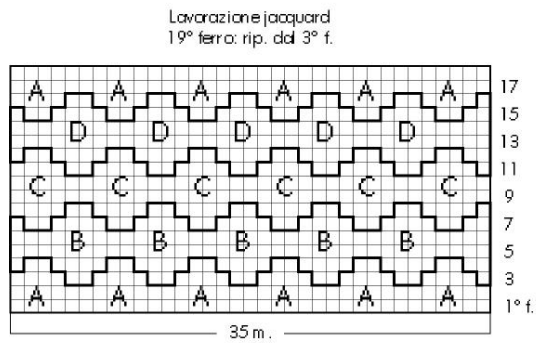
#### **RÉALISATION**

**Dos :** avec les aig. n°5 et la couleur crème, comm. 70 (68-72) m. et, pour le petit bord, tric. 6 rgs en pt mousse, équivalant à 2 cm. Cont. en Jersey end. en alternant toujours 4 rgs pour chaque couleur dans cet ordre : crème, gris, turquoise, chameau. A 27 (26-28) cm du petit bord, pour les emmanchures, rab. sur les côtés, tous les 2 rgs, 4 m., 1m. 3 fois. A 17 (16-18) cm du début des emmanch., pour le biais des épaules, rab. sur les côtés, tous les 2 rgs, 7 m. 2 fois (6 m., 7 m. – 8 m., 7 m.), puis rab. les 28 (26-30) m. restantes.

**Devant droit :** avec les aig. n° 5 et la couleur crème, comm. 35 (33-37) m. et tric. le bord comme pour le dos. Cont. en Jersey end. jacquard en suivant le schéma et en répétant toujours ce modèle à partir du 1er rg. A 27 (26-28) cm du bord, réaliser l'emmanch. sur la gauche de l'ouvrage comme pour le dos. A 31 (29-33) cm du bord, pour profiler le carré et former en même temps l'encol., réaliser une pince comme suit : tric. les 14 premières m., tric. 2 m. ens. à l'end., puis compléter le rg ; dans le rg de retour, tric. jusqu'aux 2 m. ens., laisser les m. suiv. en suspens, retourner l'ouvrage et tric. 1 rg ; tric. 4 autres rgs, puis réaliser une autre dim. (2 m. ens. à l'end.) vers le centre de l'ouvrage et rép. cette dim. tous les 6 rgs 2 fois supplémentaires. A 17 cm du début de l'emmanch., rab. les m. restantes. Repr. les m. en attente et tric. sans modifications jusqu'à 18 cm du début de l'emmanch., puis rab. 3 (2-4) m. vers la pince ; cont. sur les m. restantes toujours en Jersey end. jacquard pendant 10,5 (10-11) cm supplémentaires ; laisser les m. en suspens.

**Devant gauche :** se tric. comme le devant droit de façon symétrique.

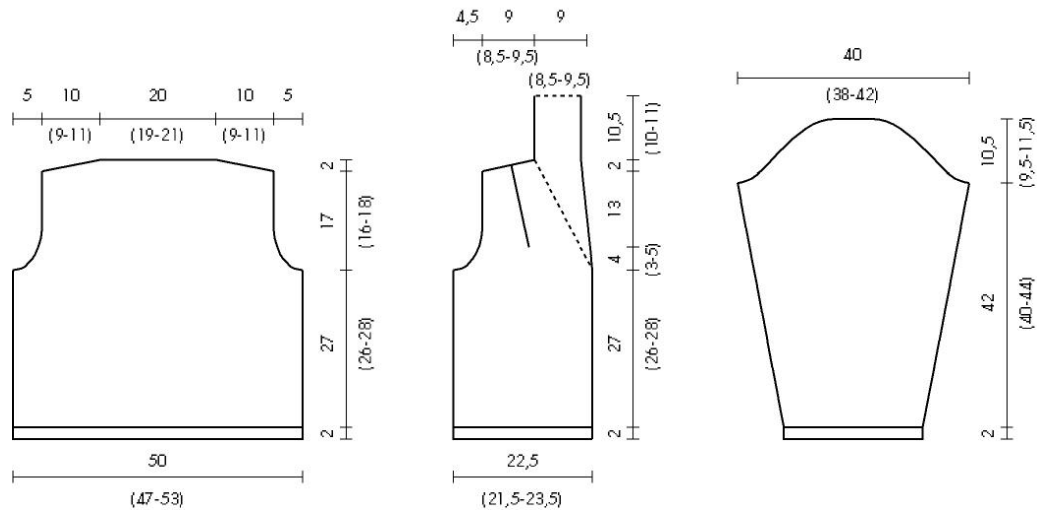
**Manches :** avec les aig. n°5 et la couleur crème, comm. 32 (29-35) m. et tric. le bord comme pour le dos. Cont. en Jersey end. en alternant les couleurs comme pour le dos. Sur les côtés, augmen. d'1 m. tous les 6 rgs, 12 fois. A 42 (40-44) cm du bord, pour les emmanchures, rab. sur les côtés, tous les 2 rgs, 4 m., 2 m. 9 (8-10) fois. A 10,5 (9,5-11,5) cm du début des emmanch., rab. les m. restantes.



A = panna  
B = grigio  
C = turchese  
D = cammello  
Ogni quadretto corrisponde a 1 m. e a 1 f.

### CONFECTION ET FINITIONS

Coudre les pinces. Réunir en point maille les m. en attente des côtés du col. Avec la couleur crème, coudre les épaules, puis le col à l'encol. arrière en réalisant une couture décorative sur l'endroit de l'ouvrage (en m. chaînette avec l'aiguille à laine ou avec le crochet). Fermer et monter les manches.



Coudre les côtés. Avec le crochet et la couleur turquoise, faire la finition des côtés de boutonnage devant et des bords du col avec 2 rgs en demi-bride. Toujours avec le crochet, et la couleur turquoise, préparer 2 chaînettes de 30 cm, les repasser en demi-bride et les coudre sur le bord de finition, à 27 cm du bas de chaque devant.