



COORDINATO "MATILDE" Filato Navy

GILET

MATERIALE

Filati Adriaafil

OCCORRENTE

G 360 complessivi di filato **Navy** suddivisi in g 300 colore verde acido n. 45 e g 20 per ciascuno dei colori azzurro n. 44, rosa n. 51 e arancione n. 65. Ferri n. 6. Uncinetto n. 4.50. Ago da lana con punta arrotondata.

anni: 7/8

PUNTI impiegati

Punto nodi (si lav. su un n. di m. pari):

1° f.: 1 m. dir., * 1 gett., 2 m. ins. a rov. *, rip. da * a *, 1 m. dir.

2° f.: 1 m. rov., * 1 m. rov., passare il gett. seg. senza lav. e tenendo il filo sul diritto del lavoro *, rip. da * a *, 1 m. rov.

3° f.: a diritto.

4° f.: a rovescio.

5° f.: rip. dal 1° f.

Maglia legaccio

Lavorazione a incastro: lav. a p. nodini seguendo lo schema; usare 1 gomito per ciascuna zona di diverso colore e incrociare i fili sul rovescio del lavoro a ogni cambio di tinta per evitare la formazione di buchi.

Catenella

Maglia bassissima

Maglia bassa

Maglia alta

CAMPIONE

Cm 10x10 con i ferri n. 6 a p. nodi = 12,5 m. e 24 f.

ESECUZIONE

Dietro: con i f. n. 6 e il colore verde avv. 52 m. e lav. a p. nodi seguendo lo schema per la lavorazione a incastro e diminuendo ai lati 1 m. ogni 12 f. per 3 volte. A cm 29 di alt. tot., per gli scalfi intrecc. ai lati 3 m. e dim. 1 m. ogni 2 f. per 3 volte. A cm 14 dall'inizio degli scalfi, intrecc. tutte le m. rimaste.

Davanti: si lav. come il dietro, seguendo lo schema relativo, fino a cm 32 di alt. tot. Per l'apertura, dividere il lavoro a metà e portare a termine le due parti separatamente. A cm 5 dall'inizio dell'apertura, per lo scollo intrecc. verso il centro, ogni 2 f., 5 m., 1 m. per 2 volte. A cm 6 dall'inizio dello scollo, intrecc. le m. rimaste per le spalle.

Bordo: con i f. n. 6 e il colore verde avv. 3 m. e * lav. a m. legaccio aumentando, su un solo lato, 1 m. ogni 2 f. per 6 volte. Nel f. succ. intrecc. 6 m., sempre sul lato degli aumenti, quindi rip. da * a *. A cm 85 di alt. tot., intrecc. le m.

CONFEZIONE E RIFINITURE

Cucire le spalle. Con l'uncinetto e il colore rosa rifinire lo scollo e i lati dell'apertura davanti con 1 g. a m. bassa. Cucire i fianchi. Con l'uncinetto e il colore azzurro rifinire lo scalfio destro come segue:

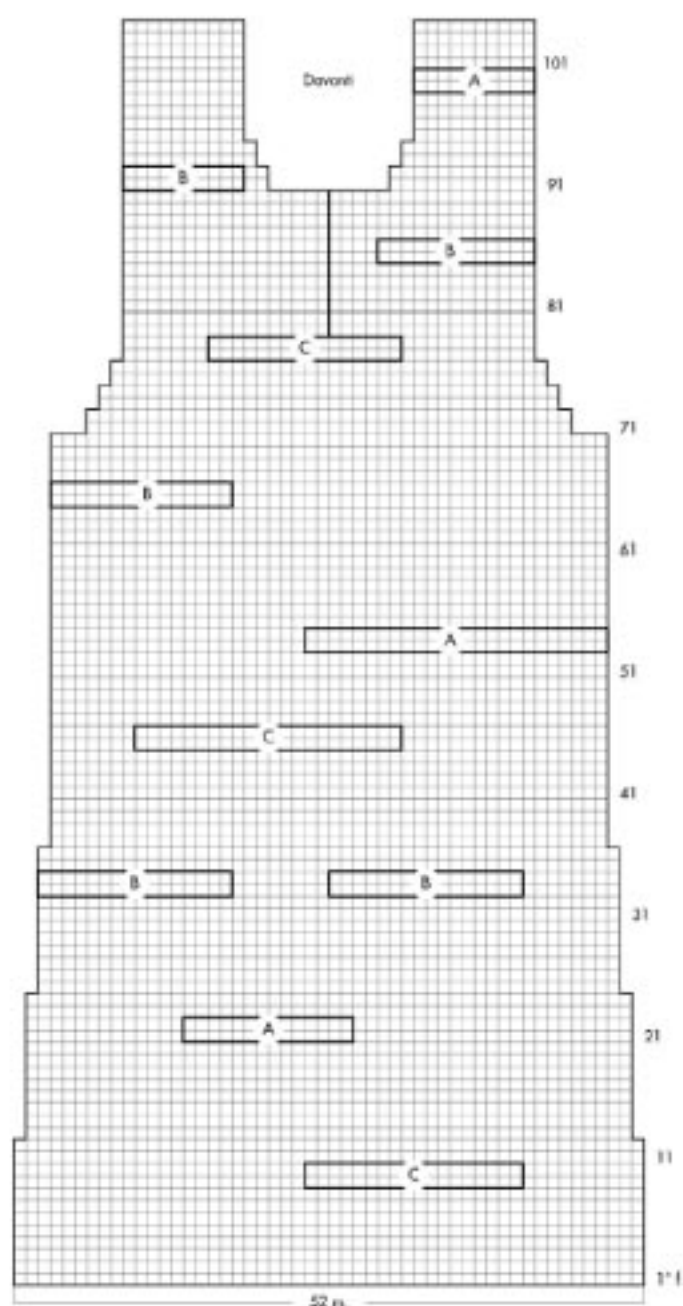
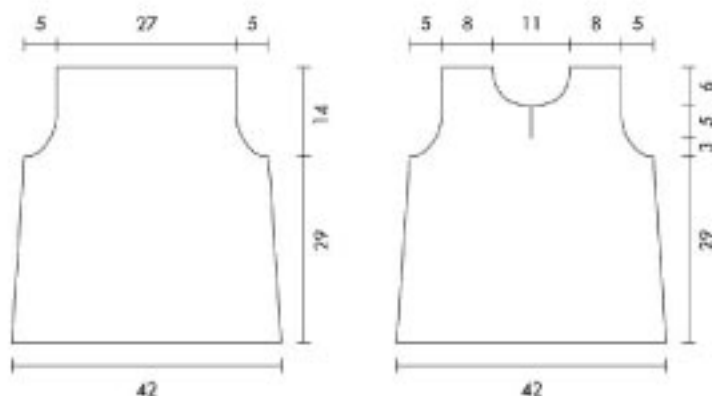
1° g.: a m. bassa; chiudere questo g. e i g. seg. con 1 m. bss. nella m. d'inizio.

2° g.: 3 cat., 2 m. a. nella m. seg., * salt. 2 m., nella m. seg. lav. 1 m. b., 3 cat. e 2 m. a. *, rip. da * a *.

Spezzare e fermare il filo. Agganciare il filo nel 1° dei 5 motivi centrali in corrispondenza della spalla e lav.: 2 m. a. nello spazio tra le 3 cat. e la 1ª m. a., 2 m. a. tra la 1ª e la 2ª m. a.; 1 m. b. nella m. b. seg.; 2 m. a. nello spazio tra le 3 cat. e la 1ª m. a., 3 m. a. tra la 1ª e la 2ª m. a.; 1 m. b. nella m. b. seg.; 3 m. a. nello spazio tra le 3 cat. e la 1ª m. a., 3 m. a. tra la 1ª e la 2ª m. a.; 1 m. b. nella m. b. seg.;

3 m. a. nello spazio tra le 3 cat. e la 1ª m. a., 2 m. a. tra la 1ª e la 2ª m. a.; 1 m. b. nella m. b. seg.; 2 m. a. nello spazio tra le 3 cat. e la 1ª m. a., 2 m. a. tra la 1ª e la 2ª m. a.; 1 m. b. nella m. b. seg. Spezzare e fermare il filo.

Rifinire allo stesso modo lo scalfio sinistro, ma con il colore arancione. Chiudere il bordo ad anello e cucirlo lungo il margine inferiore del dietro e del davanti. Con l'uncinetetto e il colore rosa eseguire una catenella lunga cm 70, inserirla a zig-zag tra le m. di margine dell'apertura davanti, chiudendola alla sommità; annodare le estremità libere.



- = verde acido n. 45
- A = arancione n. 65
- B = rosa n. 51
- C = azzurro n. 44

Ogni quadretto
corrisponde a 1 m.
e a 1 f.

