



## TOP "INDIA"

### Filato Uno A Ritorto 16/3=12

**MATERIALE**  
Filati Adriaafil

**OCCORRENTE**  
G 100 di filato **Uno A Ritorto 16/3=12** colore panna n. 11. Uncinetto n. 1.00.

**Taglia:** 40

**PUNTI impiegati**  
Catenella

Maglia bassissima  
Maglia bassa  
Maglia alta  
Mezza alta doppia  
Pippolino: 3 cat., 1 m. bss. nella 1<sup>a</sup> cat.

### CAMPIONE

Ciascun modulo misura cm 3,5x3,5.

### ESECUZIONE

Il top si compone di 210 moduli.

Modulo: per il 1° modulo avv. una catenella di 6 m., chiudere ad anello con 1 m. bss. nella 1<sup>a</sup> cat. e, nel cerchio ottenuto, lav.: seguendo il diagramma.

Al termine, spezzare e fermare il filo.

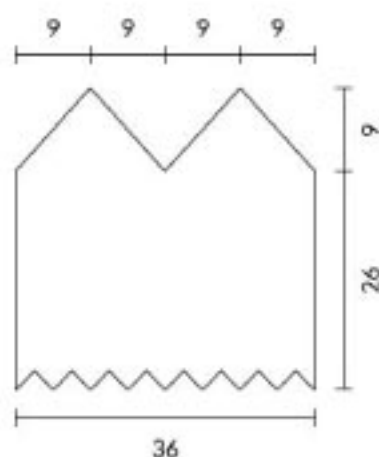
Eseguire i moduli successivi unendoli tra loro nel corso dell'ultimo giro, via via che il lavoro procede, con 1 m. b. in corrispondenza di tutti gli archetti di 5 cat. Disporre i motivi in file come da schema d'insieme (che evidenzia metà lavoro). Durante l'esecuzione dell'ultima fila di moduli, unire questi ultimi ai moduli della prima fila chiudendo, così, il top ad anello.

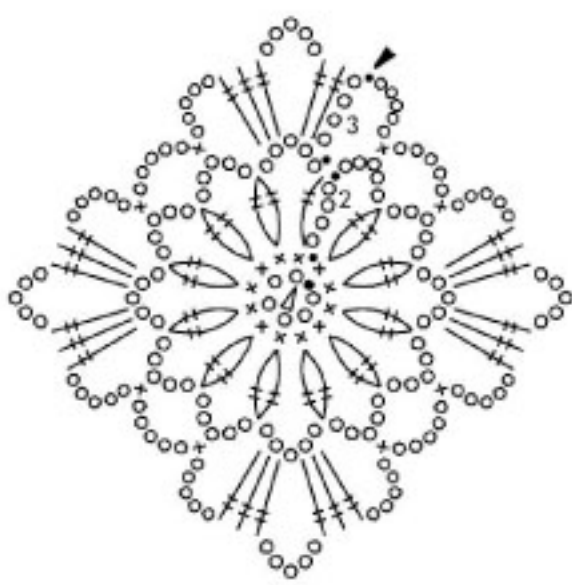
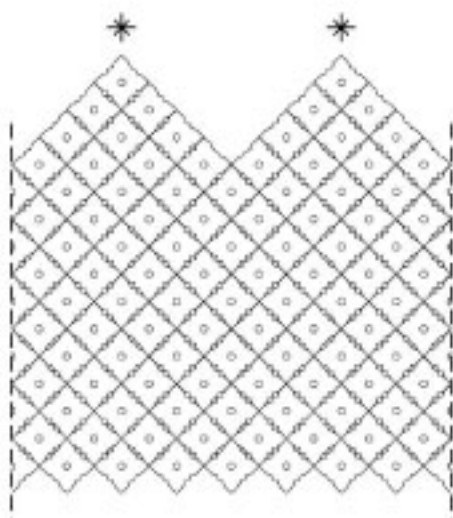
### CONFEZIONE E RIFINITURE

Rifinire il margine inferiore del top, iniziando dalla punta di un modulo, come segue: \* nell'archetto della punta lav. 3 m. b., 1 pipp. e 3 m. b.; 1 m. b. in ciascuna delle 3 m. a. d. seg., 5 m. b. nell'archetto seg., nell'archetto seg. lav. 2 m. b., 1 pipp. e 2 m. b.; 5 m. b. nell'archetto seg., 1 m. b. in ciascuna delle 3 m. a. d. seg., 3 m. b. nel mezzo archetto seg. (= archetto di unione tra i 2 moduli), 1 pipp., 3 m. b. nel mezzo archetto del modulo seg., 1 m. b. in ciascuna delle 3 m. a. d. seg., 5 m. b. nell'archetto seg., nell'archetto seg. lav. 2 m. b., 1 pipp. e 2 m. b.; 5 m. b. nell'archetto seg., 1 m. b. in ciascuna delle 3 m. a. d. seg. \*, rip. da \* a \*.

Rifinire allo stesso modo il margine superiore del davanti e del dietro, ma, in corrispondenza delle unioni tra i moduli, lav. solo 2 m. b., 1 pipp. e 2 m. b.

Per ciascuna spallina procedere come segue: agganciare il filo alla sommità di una punta del davanti del top (indicata da un asterisco nello schema d'insieme) e lav. una catenella lunga secondo necessità, quindi pros. seguendo il diagramma relativo; nel corso del 2° giro, agganciare la spallina alla punta corrispondente del dietro del top.





- = catenella
- = m. bassissima
- × = m. bassa
- ⊥ = m. alta doppia
- ⊖ = 2 m. a. doppie chiuse ins.
- ▽ = inizio lavoro
- ▼ = fine lavoro

