



PULL « MARISA »

Fil Ocean

MATÉRIEL

Fils Adriafile

MATÉRIEL NÉCESSAIRE

400 g de fil **Ocean** couleur n°51. Aiguilles n°4. Aiguille auxiliaire. Aiguille à laine à pointe arrondie.

Taille : 40 (42-44)

POINTS employés

Jersey endroit

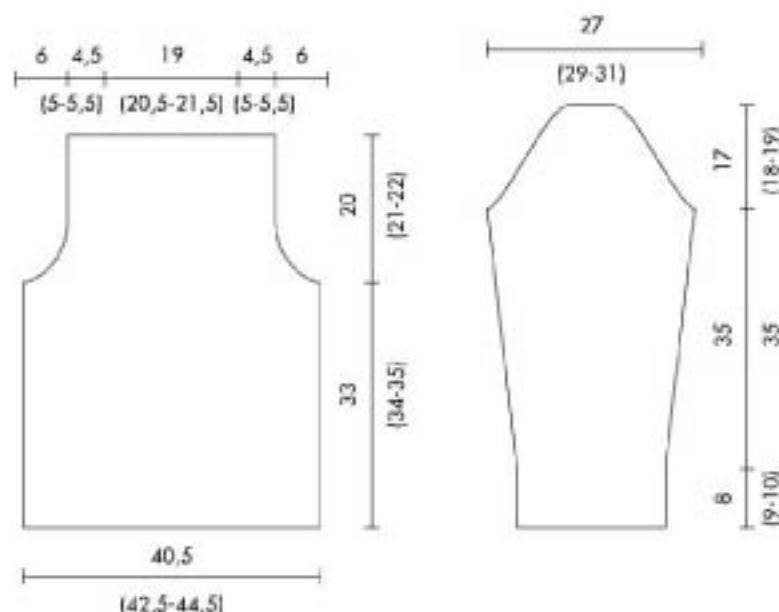
Côte à tressage : suivre le diagramme en ayant ce qui suit à l'esprit :

- 4 m. croisées à droite : laisser 2 m. en suspens sur l'aiguille auxiliaire placée derrière l'ouvrage, effectuer 2 m. end., tric. les m. en suspens à l'end.

Travail en démaillage (voir au cours de la réalisation)

ÉCHANTILLON

10 x 10 cm avec les aig. n°4 en côte à tressage = 19 m. et 26 rgs.



RÉALISATION

Dos : avec les aig. n°5, comm. 77 (81-85)

m. et tric. en pt côte à tressage en suivant le diagramme (pour la taille 42 réaliser sur les côtés 2 m. de plus en Jersey end. - pour la taille 44, réaliser sur les côtés 4 m. de plus en Jersey end.). A une hauteur totale de 33 (34-35) cm, pour les emmanch., rab. sur les côtés 2 m., puis dim., à l'intérieur d'1 m., de 2 m. tous les 4 rgs 3 fois, de 2 m. tous les 8 rgs 2 fois, d'1 m. après 6 rgs ; pendant la réalisation des emmanch., pour obtenir les « démaillages », faire tomber les m. qui se présentent à l'env. entre une côte et l'autre en les laissant « se démailler » jusqu'au rg de départ. A 20 (21-22) cm du début des emmanch., rab. les m. restantes en faisant tomber les m. qui se présentent à l'env. jusqu'au rg de départ.

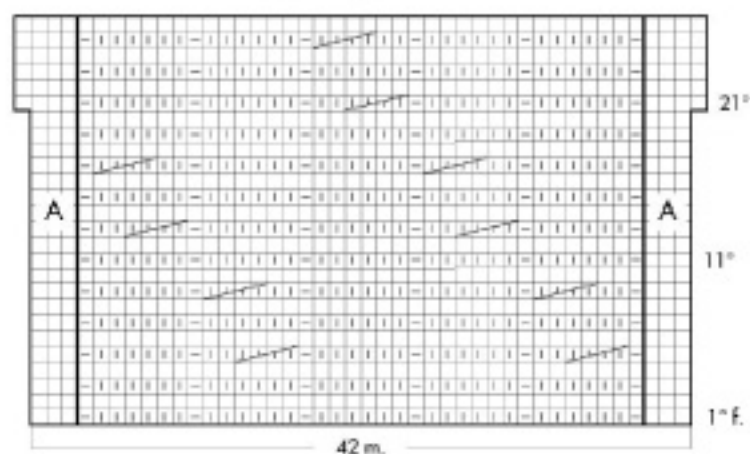
Devant : se trav. comme le dos.

Manches : avec les aig. n°5, comm. 42 (46-50) m. et tric. en pt côte à tressage en suivant le diagramme (pour la taille 42 réaliser sur les côtés 2 m. de plus en Jersey end. - pour la taille 44, réaliser sur les côtés 4 m. de plus en Jersey end.). A une hauteur totale de 8 (9-10) cm, augmen. sur les côtés d'1 m. tous les 12 rgs 5 fois et tric. les nouvelles m. en Jersey end. A une hauteur totale de 43 (44-45) cm, pour les emmanch., dim. sur les côtés, à l'intérieur d'1 m., de 2 m. tous les 4 rgs 10 (11-12) fois en laissant tomber les m. comme pour le dos. A 17 (18-19) cm du début des emmanch. rab. les m. restantes en laissant tomber les m. comme pour le dos.

CONFECTION ET FINITIONS

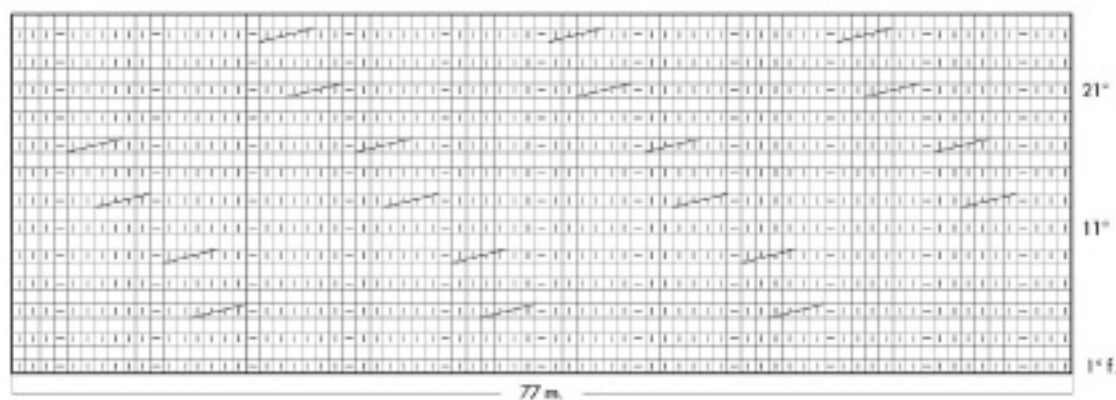
Coudre les épaules sur 4,5 (5-5,5) cm. Plier le bord de l'encolure à l'envers sur 5 mm devant et derrière et le fixer en points cachés. Fermer et monter les manches. Coudre les côtés.

Manche
27^{ème} rg : rép. à partir du 3^{ème} rg



- A = 1m. en Jersey end.
 - ☐ = 1 m. end.
 - ◻ = 1 m. env.
 - ▤ = 4 m. croisées à droite
 - ◻ = 1 m. comme elle se présente
- Chaque carré correspond à 1 m. et 1 rg

Dos et devant
27^{ème} rg : rép. à partir du 3^{ème} rg



- ☐ = 1 m. end.
 - ◻ = 1 m. env.
 - ▤ = 4 m. croisées à droite
 - ◻ = 1 m. comme elle se présente
- Chaque carré correspond à 1 m. et 1 rg