



## ENSEMBLE « ALINA »

### Fil Navy

#### MATÉRIEL

Fils Adriafile

#### MATÉRIEL NÉCESSAIRE

400 g en tout de fil **Navy** dont 350 g couleur rose n°51 et 20 g pour chacune des couleurs suivantes : vert acide n°45, bleu n°44 et orange n°65. Aiguilles n°6. Aiguille auxiliaire à deux pointes. Crochet n°4.50. Fermeture éclair séparable rose de 40 cm. Aiguille à laine à pointe arrondie.

Age : 7/8

#### POINTS employés

Jersey endroit

Jersey envers

Point tresse (se trav. sur 8 m.) :

1<sup>er</sup> et 3<sup>ème</sup> rgs : à l'endroit

2<sup>ème</sup> rg et rgs paires suivants : à l'envers.

5<sup>ème</sup> rg : 8 m. croisées à gauche (= mettre 4 m. en attente sur l'aiguille auxiliaire à l'avant de l'ouvrage, 4 m. end., tric. les m. en suspens à l'end.).

7<sup>ème</sup>, 9<sup>ème</sup>, 11<sup>ème</sup> et 13<sup>ème</sup> rgs : à l'endroit

15<sup>ème</sup> rg : comme le 5<sup>ème</sup> rg.

17<sup>ème</sup>, 19<sup>ème</sup> et 21<sup>ème</sup> rgs : à l'endroit

23<sup>ème</sup> rg : rép. à partir du 5<sup>ème</sup> rg.

Point ajouré (suivre le diagramme).

Demi-bride

Point écrevisse : se travaille comme la demi-bride en partant de la gauche vers la droite.

#### ÉCHANTILLON

10 x 10 cm avec les aig. n°6 en utilisant les différents points = 11,5 m. et 18 rgs.

#### RÉALISATION

**Dos** : avec les aig. n°6 et la couleur rose, comm. 44 m. et tric. : 18 m. en pt ajouré, 8 m. en pt tresse, 18 m. en pt ajouré. A une hauteur totale de 20 cm, pour les emmanch., rab., sur les côtés, tous les 2 rgs, 4 m., 1 m. A 19 cm du début des emmanch., rab. les m. restantes.

**Devant droit** : avec les aig. n°6 et la couleur rose, comm. 22 m. et tric. : 7 m. en pt ajouré, 8 m. en pt tresse, 7 m. en pt ajouré. A une hauteur totale de 20 cm, réaliser l'emmanch. sur la gauche de l'ouvrage comme pour le dos. A une hauteur totale de 34 cm, pour l'encol., rab. sur la droite de l'ouvrage, tous les 2 rgs, 5 m., 3 m., 2 m. A 5 cm du début de l'encol., rab. les m. restantes pour l'épaule.

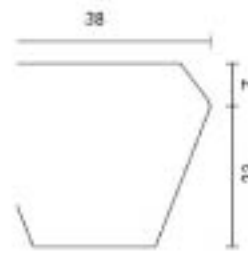
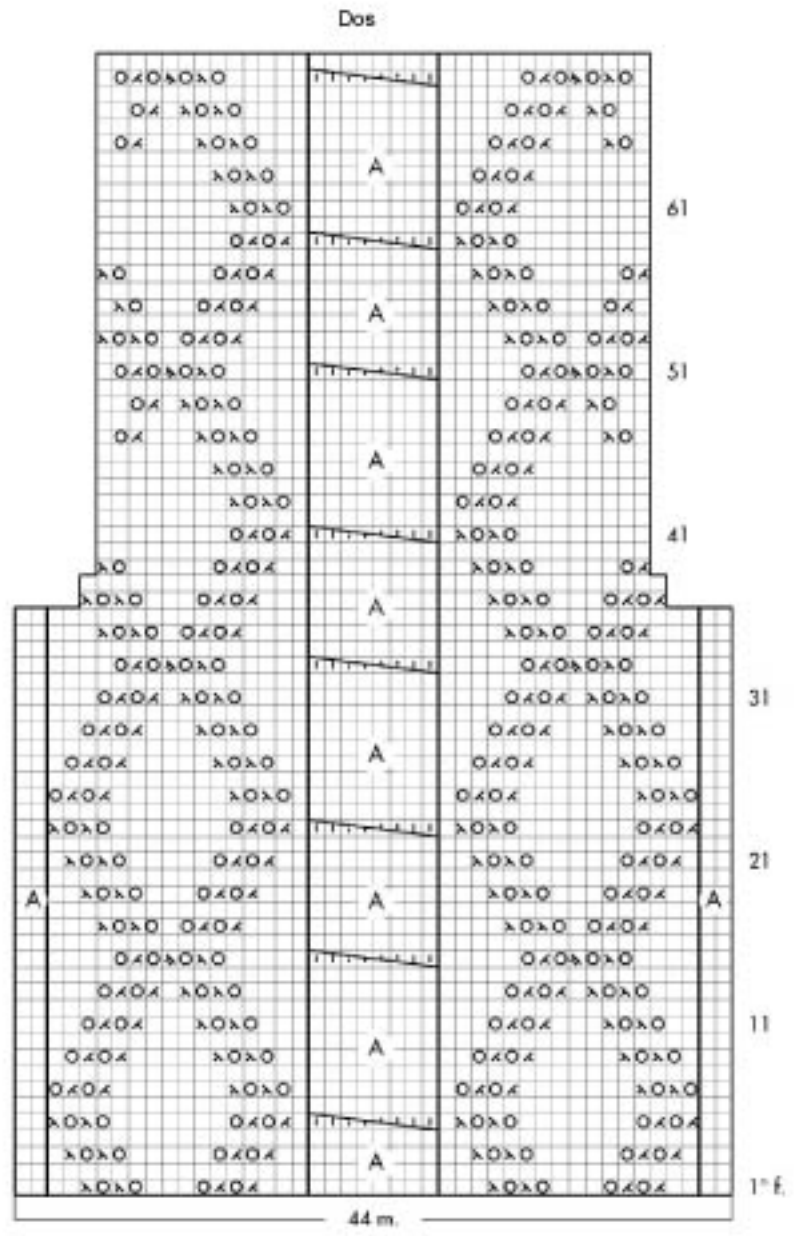
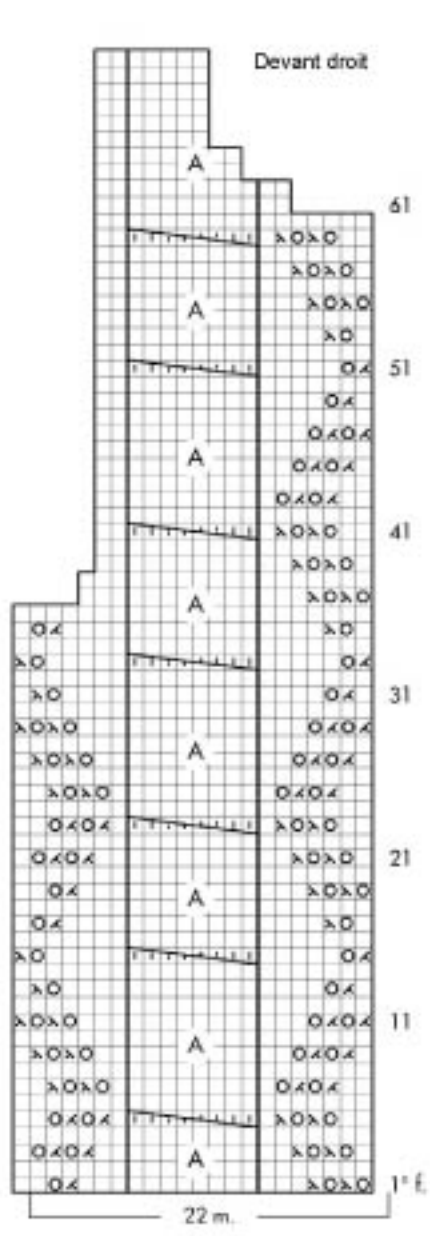
**Devant gauche** : se tric. comme le devant droit de façon symétrique.

**Manche droite** : avec les aig. n°6 et la couleur rose, comm. 24 m. et tric. : 14 m. en pt ajouré, 8 m. en pt tresse, 2 m. en pt ajouré. Sur les côtés, augmen. d'1 m. tous les 4 rgs 6 fois, d'1 m. tous les 2 rgs 4 fois et tric. les nouvelles m. en pt ajouré. A une hauteur totale de 23 cm, pour les emmanch., dim. sur les côtés d'1 m. tous les 2 rgs 6 fois. A 7 cm du début des emmanch. rab. les m. restantes.

**Manche gauche** : se tric. comme la manche droite en répartissant les motifs de façon symétrique.

#### CONFECTION ET FINITIONS

Avec le crochet faire la finition des bords inférieurs du dos et du devant en demi-bride en alternant 1 rg en vert acide, 1 rg en bleu, 1 rg en orange, 1 rg en rose. Faire la finition de la même façon pour le bas des manches et les côtés de boutonnage devant, y compris le côté du bord inférieur. Coudre les épaules. Réaliser un bord comme les autres autour de l'encolure devant et derrière (y compris les côtés des bords de boutonnage) sans le dernier rg en rose. Fermer et monter les manches. Coudre les côtés. Faire la finition de tous les bords du dos et du devant en pt écrevisse avec la couleur rose. Insérer la fermeture éclair.



**CHAPEAU**

**MATÉRIEL**  
Fils Adriafil

- A** = Jersey end.
- = Jersey env.
- = 1 jeté
- = 2 m. ens. à l'end.
- = 1 surjet simple
- = 1 surjet double

= 8 m. croisées à gauche

Chaque carré correspond à 1 m. et 1 rg

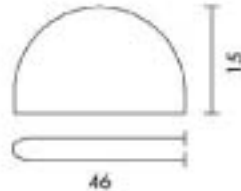
## MATÉRIEL NÉCESSAIRE

80 g en tout de fil **Navy** dont 20 g pour chacune des couleurs suivantes : rose n°51, vert acide n°45, orange n°65 et bleu n°44. Crochet n°4.50.

**Dimensions** : le chapeau a une circonférence de 46 cm

## POINTS employés

Maille chaînette  
Maille coulée  
Demi-bride  
Bride



## RÉALISATION

Avec la couleur rose, comm. une chaînette de 4 m., fermer en anneau par une m. coulée et, dans le cercle obtenu, tric. :

1<sup>er</sup> tour : (rose) 8 demi-bridés ; fermer ce tour et tous les tours suivants par 1 m. coulée dans la m. de départ.

2<sup>ème</sup> tour : (rose) 2 demi-bridés dans chaque m. du dessous.

3<sup>ème</sup> tour : (rose) alterner 5 demi-bridés et 5 brides en augmen. de 4 m. (20 m.).

4<sup>ème</sup> tour : (vert) \* 4 brides, 8 demi-bridés \*, rép. de \* à \* en augmen. de 4 m. (24 m.).

5<sup>ème</sup> tour : (orange) \* 6 demi-bridés, 4 brides \*, rép. de \* à \* en augmen. de 6 m. (30 m.).

6<sup>ème</sup> tour : (bleu) \* 5 brides, 7 demi-bridés \*, rép. de \* à \* en augmen. de 6 m. (36 m.).

7<sup>ème</sup> tour : (bleu) \* 7 demi-bridés, 4 brides \*, rép. de \* à \* en augmen. de 8 m. (44 m.).

8<sup>ème</sup> tour : (vert) \* 5 brides, 5 demi-bridés \*, rép. de \* à \* en augmen. de 6 m. (50 m.).

9<sup>ème</sup> tour : (rose) \* 5 demi-bridés, 5 brides \*, rép. de \* à \* (à partir de ce tour aucune augmen. ne sera plus effectuée).

10<sup>ème</sup> tour : (orange) \* 5 brides, 5 demi-bridés \*, rép. de \* à \*.

11<sup>ème</sup> tour : (bleu) \* 5 demi-bridés, 5 brides \*, rép. de \* à \*.

12<sup>ème</sup> tour : (vert) \* 4 brides, 4 demi-bridés \*, rép. de \* à \* en dim. de 2 m. (48 m.).

13<sup>ème</sup> tour : (vert) \* 4 demi-bridés, 4 brides \*, rép. de \* à \* en dim. de 4 m. (44 m.).

14<sup>ème</sup> tour : (rose) \* 4 brides, 4 demi-bridés \*, rép. de \* à \*.

15<sup>ème</sup> tour : (bleu) \* 4 demi-bridés, 4 brides \*, rép. de \* à \*.

Couper et arrêter le fil.

## CONFECTION ET FINITIONS

Avec la couleur bleue, réaliser une chaînette de 8 cm, la plier en deux et la fixer au sommet du chapeau.