



PULL « FABIANA » **Fil Twin**

MATÉRIEL
Fils Adriafile

MATÉRIEL NÉCESSAIRE

300 g de fil **Twin** n°50. Aiguilles n°6. Aiguille circulaire n°6. Aiguille à laine à pointe arrondie.

TAILLE : 44 (42-46)

POINTS EMPLOYÉS

Point mousse

Point zigzag (se trav. sur un nbre de m. multiple de 4) : suivre le diagramme.

ÉCHANTILLON

10 x 10 cm avec les aig. n°6 en pt zigzag = 13 m. et 19 rgs.

RÉALISATION

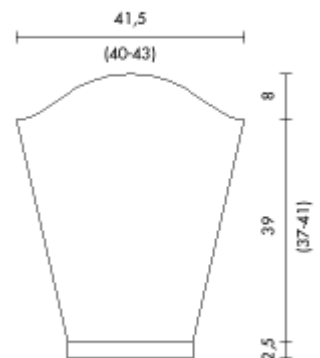
Dos : avec les aig. n°6, comm. 62 (58-66) m. et tric en pt mousse. A une hauteur totale de 2,5 cm, cont. en pt zigzag. A 35 (34-36) cm du bord, pour les emmanchures, rab. sur les côtés, tous les 2 rgs, 4 m., 1m., 3 fois. A 17 (16-18) cm du début des emmanch., pour le biais des épaules rab. sur les côtés, tous les 2 rgs, 5 (4-6) m., 4 m., 2 fois. Rab. toutes les m. restantes.

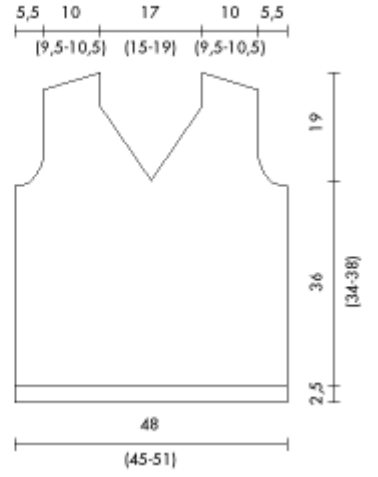
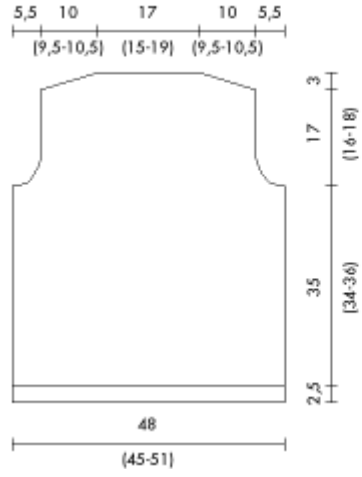
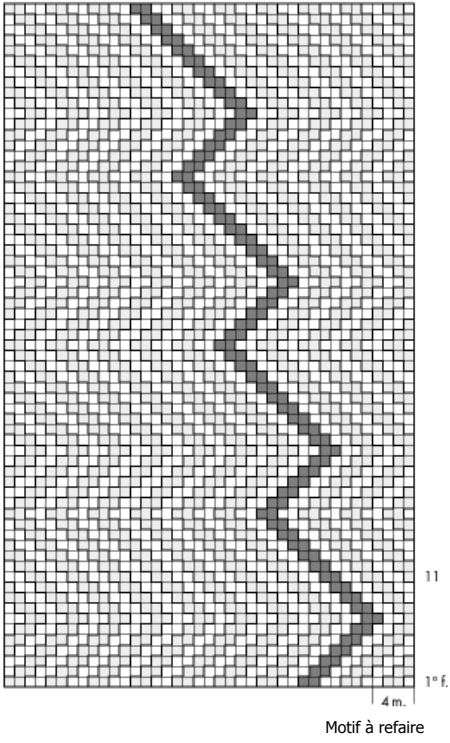
Devant : se tric. comme le dos jusqu'à 36 (34-38) cm du bord. Pour l'encol., séparer l'ouvrage en deux et terminer les deux parties séparément en diminuant vers le centre d'1 m. tous les 2 rgs, 11 (10-12) fois. En même temps, réaliser les emmanch. et, à 17 (16-18) cm du début de celles-ci, travailler les épaules en biais comme pour le dos.

Manches : avec les aig. n°6, comm. 32 (30-34) m. et tric en pt mousse. A une hauteur totale de 2,5 cm, cont. en pt zigzag. Sur les bords, augmen. d'1 m. tous les 6 rgs, 11 fois. A 39 (37-41) cm du bord, pour les emmanchures, rab. sur les côtés, tous les 2 rgs, 4 m., 2 m., 8 fois. A 8 cm du début des emmanch., rab. toutes les m. restantes.

CONFECTION ET FINITIONS

Coudre les épaules. Avec l'aig. circulaire n°6, repr. 103 (99-107) m. autour de l'encol. (comm. et term. au centre devant), tric. en pt mousse en rg aller et retour et, pour former la pointe devant, dim. au début et à la fin du rg d'1 m. tous les 2 rgs jusqu'à la fin du bord ; à une hauteur totale de 2,5 cm, rab. toutes les m. Coudre les côtés du bord de l'encolure. Fermer et monter les manches. Coudre les côtés.





- Jersey end.
- Jersey env.
- le motif comme il est présenté sur 2 m.

Chaque carré correspond à 1 m. et 1 rg