



## TRUI EN TAS "ETNIC" NAVY, RAFIA en FRUIT garens

### MATERIAAL ADRIAFIL GARENS

#### TRUI

450 gr. Navy garen kleur legergroen nr. 48. Breinld. nr. 7. Maasnaald.

MAAT: 42 (44-46) NL: 36 (38-40)

#### GEBRUIKTE STEKEN

Rechte tricot

Averechte tricot

Bladsteek (op een veelvoud van 19 + 1): volgens schema.

#### PROEFLAPJE

Een vierkantje van 10 x 10 rechte tricot met nld. nr. 7 = 11 st. e 16 nld.

#### WERKWIJZE

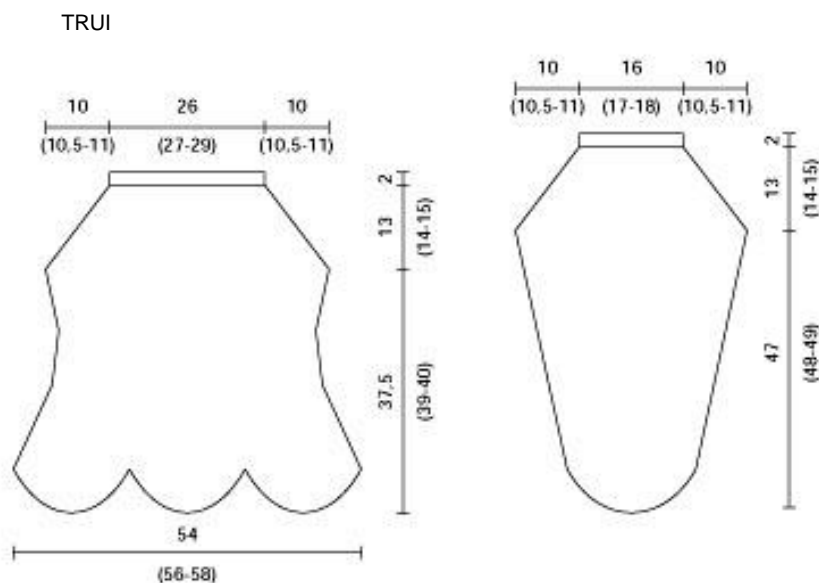
**Rug:** met nld. nr. 7, 60 (62-64) st. opzetten en 1 (2-3) st. kantsteek, 58 st. bladsteek volgens het schema, 1 (2-3) st. kantsteek breien; na beëindiging van het schema, verdergaan met rechte tricot. Bij een tot. hoogte van 12 cm, aan weerszijden op 1 st. vanaf de buitenkant, 3 x 1 st. minderen in elke 8<sup>e</sup> nld; bij een tot. hoogte van 25 (26-27) cm, aan weerszijden 3 x 1 st. meerderen in elke 6<sup>e</sup> nld. Bij een tot. hoogte van 37,5 (39-40) cm voor de raglan aan weerszijden 11 (12-13) x 1 st. minderen in elke 2<sup>e</sup> nld. als volgt: brei de eerste en laatste 3 st. in averechte tricot en alle andere st. in rechte tricot; tegelijkertijd aan de binnenkant van deze 3 st. de minderingen aanbrengen: aan de rechterkant met de goede kant naar voren, 1 st. passeren, 3 st. r., de gepasseerde st. over de 3 st. r. halen en de nld. uitbreien; aan de linkerkant met de av. kant naar voren, 1 st. passeren, 3 st. av., de gepasseerde st. over de 3 st. av. halen en de nld. uitbreien. Op 13 (14-15) cm vanaf het begin van de raglan nog 2 cm alle st. av. tricot breien en vervolgens alle st. afkanten.

**Rug:** als voorpand breien.

**Mouwen:** met nld. nr. 7, 26 (28-30) st. opzetten en 3 (4-5) st. kantsteek, 20 st. bladsteek volgens het schema voor de rug, (alleen de laatste 20 st. en zonder de dubbele overhaling van de 13<sup>e</sup> nld.), 3 (4-5) st. kantsteek breien; na beëindiging van het schema verdergaan met rechte tricot. Aan weerszijden 7 x 1 st. meerderen in elke 10<sup>e</sup> nld. Bij een tot. hoogte van 47 (48-49) cm de raglan breien en het werk verder afmaken zoals bij de rug.

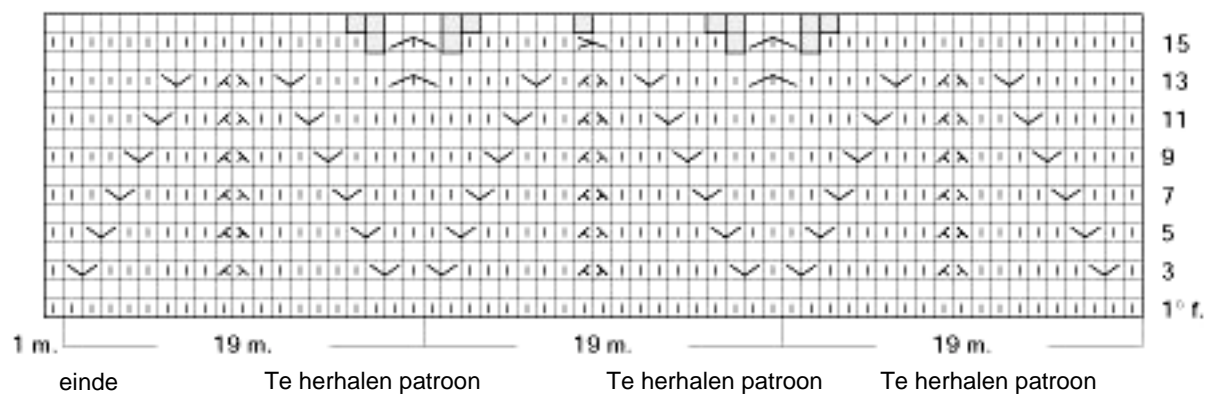
#### AFWERKING







Naai de raglannaden. Naai de naden van de pols tot de taille.



17° nld.; 51 st.

### SCHEMA TRUI –BLADSTEEK



-  1 overhaling
-  2 st. r. samenbreien
-  1 st. r en 1 tussen evoegde meerd.
-  1 dubb. overhaling
-  1 geminderde st.
-  1 st. rechte tricot