



PULL "LEMON" filato SPICE

MATERIALE
FILATI ADRIAFIL

OCCORRENTE

G 500 di filato **Spice** colore giallino n. 25. Ferri n. 4. Ago da lana con punta arrotondata.

TAGLIA: 44 (42-46)

PUNTI IMPIEGATI

Maglia legaccio

Maglia rasata rovescia

Motivo centrale (si lav. su 19 m.): seguire il diagramma.

CAMPIONE

Cm 10 x 10 con i f. n. 4 a m. ras. rov. = 21 m. e 28 f.

ESECUZIONE

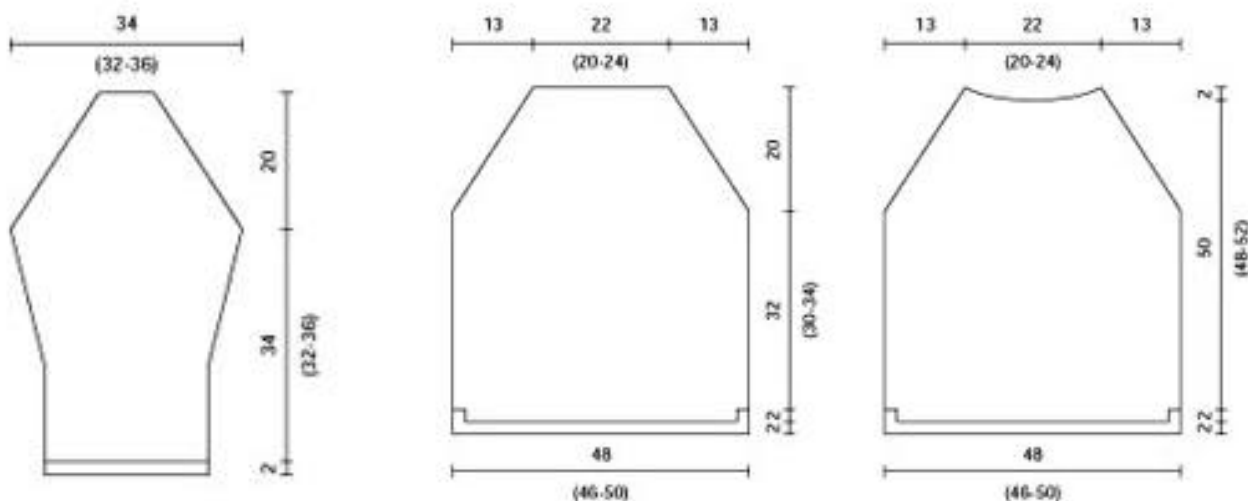
Dietro: con i f. n. 4 avv. 101 (97-105) m. e lav. a m. legaccio. A cm 2 di alt. tot., per formare il bordino degli spacchi lav. 4 m. a m. legaccio, 93 (89-97) m. a m. ras. rov., 4 m. a m. legaccio. A cm 4 di alt. tot., pros. su tutte le m. a m. ras. rov. A cm 36 (34-38) di alt. tot., per gli scalfi dim. ai lati 1 m. ogni 2 f. per 28 volte come segue: sulle prime 6 m. (destra del lavoro) lav. 2 m. a m. ras. dir., 2 m. ins. a rov. (in seguito, lav. la m. ottenuta a m. ras. rov.), 1 gett., 2 m. ins. a rov.; sulle ultime 6 m. (sinistra del lavoro) lav. 2 m. ins. a rov., 1 gett., 2 m. ins. a rov., 2 m. a m. ras. dir. (mantenere sulle m. centrali la lav. a m. ras. rov. Nel f. di ritorno lav. le m. come si pres.; nel f. succ. (diritto del lavoro) eseguire 2 m. a m. ras. dir., 2 m. a m. ras. rov., 2 m. ins. a rov.; lav. le m. seg. a m. ras. rov. e, sulle ultime 6 m. lav. 2 m. ins. a rov., 2 m. a m. ras. rov., 2 m. a m. ras. dir. Al termine della 27ª dim. lav. 1 f. come segue: 2 m. a m. ras. dir., 1 m. a m. ras. rov., far cadere la m. seg. lasciandola smagliare fino all'inizio dello scalfio, 1 gett., 2 m. ins. a rov.; lav. le m. seg. a m. ras. rov. e, sulle ultime 6 m. lav.: 2 m. ins. a rov., far cadere la m. seg. lasciandola smagliare fino all'inizio dello scalfio, 1 m. a m. ras. rov., 2 m. a m. ras. dir.; nel f. di ritorno lav. 1 m. dir. nei gett. sott.; lav. 2 f. senza variazioni, quindi intrecc. le m. (cm 20 dall'inizio degli scalfi).

Davanti: con i f. n. 4 avv. 101 (97-105) m. e lav. a m. legaccio. A cm 2 di alt. tot., per formare il bordino degli spacchi e il motivo centrale impostare le m. come segue: 4 m. a m. legaccio, 37 (35-39) m. a m. ras. rov., 19 m. per il motivo centrale, 37 (35-39) m. a m. ras. rov., 4 m. a m. legaccio. A cm 4 di alt. tot., lav. a m. ras. rov. anche sulle m. del bordino degli spacchi. A cm 36 (34-38) di alt. tot., eseguire gli scalfi come fatto per il dietro. A cm 54 (52-56) di alt. tot., per lo scollo intrecc. le 15 (13-17) m. centrali e portare a termine le due parti separatamente; intrecc. verso il centro, ogni 2 f., 6 m. per 2 volte, 3 (2-4) m.

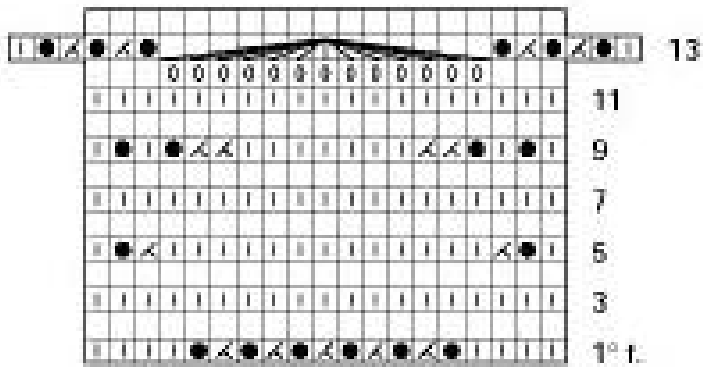
Maniche: con i f. n. 4 avv. 61 m. e lav. a m. legaccio. A cm 2 di alt. tot., lav. 21 m. a m. ras. rov., 19 m. per il motivo centrale, 21 m. a m. ras. rov. A cm 16 (15-17) dal bordino aum. ai lati 1 m. ogni 8 f. per 6 volte. A cm 34 (32-36) dal bordino, per gli scalfi dim. ai lati, all'interno di 2 m. (che si lav. a m. ras. dir.), 1 m. ogni 2 f. per 28 volte. A cm 20 dall'inizio degli scalfi, intrecc. le m. rimaste.

CONFEZIONE E RIFINITURE

Cucire i raglan su tre lati. Ripr. 122 (118-126) m. attorno allo scollo e lav. a m. ras. dir. per cm 3; intrecc. le m. Cucire l'ultimo raglan e i lati del collo. Eseguire le cuciture dal polso al fianco.



15° f.: rip. dal 3° f.



- e □ = 1 m. dir.
- △ = 2 m. ins. a dir.
- = 1 doppio gett.
- = 1 m. dir. avvolgendo 2 volte il filo sul ferro destro
- = 13 m. ins. a rov.
- = m. ras. dir.

18 m. iniziali