



CADRE fil DOPPIO RITORTO 8/3=5

MATERIEL
FILS ADRIAFIL

MATERIEL NÉCESSAIRE

50 g de fil **Doppio Ritorto 8/3=5** (ou le fil **Uno a Ritorto 5** ou le **Faraone 8**) couleur blanche n°02. Crochet n°1.75. 60 cm de ruban de satin bordeaux d'une largeur de 7 mm. 35 cm de cordonnet de satin bordeaux. 2 rectangles de 9 x 12 cm de carton rigide. Colle universelle.

DIMENSIONS : le rectangle mesure 13 x 15 cm finitions comprises. Le bord a une largeur de 3,5 cm.

POINTS EMPLOYÉS

Maille chaînette

Maille coulée

Demi-bride

Bride

Picot : 3 chaîn., 1 m. coulée dans la 1ère chaîn.

RÉALISATION

Bord : comm. une chaînette de 124 m., fermer en anneau par 1 m. coulée dans la 1ère chaîn. et dans le cercle obtenu, trav. :

1er tour : 1 bride (= remplacer la 1ère bride de chaque tour par 3 chaîn.), 1 chaîn., * saut. 1 chaîn., 1 bride dans la chaîn. suivante, 1 chaîn. *, répet. de * à *, 10 autres fois, saut. 1 chaîn., 3 brides dans la chaîn. suivante (1er angle), 1 chaîn., répet. de * à * 18 fois, 3 brides dans la chaîn. suivante (2ème angle), 1 chaîn., répet. de * à * 12 fois, 3 brides dans la chaîn. suivante (3ème angle), 1 chaîn., répet. de * à * 18 fois, 3 brides dans la chaîn. suivante (4ème angle), 1 chaîn., fermer ce tour et tous les tours suivants par 1 m. coulée dans la m. de départ.

2ème tour : * 1 bride, 3 chaîn., saut. la bride suivante *, répet. de * à *.

3ème tour : 1 m. coulée dans la 1ère chaîn. du 1er cercle, * 7 chaîn., saut. la bride suivante, 1 demi-bride dans le cercle suivant *, répet. de * à *, 7 chaîn. **4ème tour** : 3 m. coulées, dans le 1er cercle, * 3 chaîn., 1 picot, 3 chaîn., 1 demi-bride dans le cercle suivant *, répet. de * à *. Couper et arrêter le fil. Trav. le long de l'autre côté des chaîn. de départ (côté intérieur du bord) comme suit : * 1 demi-bride dans chacune des 3 m. suivantes (en face des chaîn. pointer le crochet en dessous des chaîn., les retourner), 1 picot, saut. la bride suivante *, répet. de * à *, fermer le tour par 1 m. coulée dans la m. de départ. Couper et arrêter le fil.

CONFECTION ET FINITIONS

Ecrire la phrase choisie sur un des deux cartons en la centrant et en tenant compte de la place occupée par le bord. Coller les deux cartons ensemble en insérant les extrémités du cordonnet dans le bord supérieur ; nouer le cordonnet en formant une boucle. Insérer le ruban de satin dans le bord, en face du 2ème tour et former un nœud au centre du côté supérieur. Coller le bord autour du carton en formant un cadre.



BONBONNIÈRE EN PETIT SAC fil UNO A RITORTO 8

MATERIEL
FILS ADRIAFIL

MATERIEL NÉCESSAIRE

50 g de fil **Uno A Ritorto 8** (ou le fil **Doppio Ritorto 12/3=8** ou le **Faraone 12**) couleur blanche n°02. Crochet n°1.00. 30 cm de ruban de satin bordeaux d'une largeur de 7 mm. 25 cm de cordonnet de satin blanc d'une largeur de 1 cm.

DIMENSIONS : le petit sac mesure, avec finitions, 6 x 14 cm.

POINTS EMPLOYES

Maille chaînette

Maille coulée

Demi-bride

Bride

Picot : 3 chaînettes, 1 demi-bride, dans la 1ère chaînette.

RÉALISATION

Comm. une chaînette de 83 m. et, à partir de la 8ème chaîn. en partant du crochet, trav. :

1er rg : * 1 bride., 2 chaîn., saut. 2 m. de base *, répet. de * à *, 1 bride dans la dernière chaîn. (= 26 rectangles vides).

du 2^{ème} au 25^{ème} rgs : 5 chaîn., * 1 bride dans la bride suivante, 2 chaîn. *, répet. de * à *, 1 bride dans la dernière chaîn.

26ème rg : * 1 demi-bride dans le rectangle suivant, dans le rectangle suivant trav. 3 brides, 1 picot et 3 brides *, répet. de * à *.

Couper et arrêter le fil.

CONFECTION ET FINITIONS

Coudre le fond et les bords latéraux. Amidonner. Insérer le ruban bordeaux en trou-trou dans le 8^{ème} rg (compter à partir du haut), tirer le ruban et fermer avec un nœud ; décorer la base du nœud avec un second nœud avec le ruban blanc.



BONBONNIÈRE EN CLOCHE fil UNO A RITORTO 8

MATERIEL FILS ADRIAFIL

MATERIEL NÉCESSAIRE

50 g de fil **Uno A Ritorto 8** (ou le fil **Doppio Ritorto 12/3=8** ou le **Faraone 12**) couleur blanche n°02. Crochet n°1.00. Coton pour rembourrer. 40 cm de ruban de satin bordeaux d'une largeur de 7 mm.

DIMENSIONS :

la cloche a une hauteur de 5,5 cm et un diamètre de 6 cm.

POINTS EMPLOYES

Chaînette – Maille coulée – Demi-bride – Bride – Double-bride

RÉALISATION

Cloche : comm. une chaînette de 5 m., fermer en anneau par 1 m. coulée dans la 1ère chaîn. et dans le cercle obtenu, trav. :

1er tour : 12 brides (= remplacer la 1ère bride de chaque tour par 3 chaîn.) séparées par 1 chaîn. ; fermer ce tour et les tours suivants avec 1 m. coulée dans la m. de départ.

2ème tour : * 1 bride dans la bride du dessous, 2 chaîn. *, répet. de * à *. **3ème tour** : * 1 double-bride (= remplacer la 1ère double-bride de chaque tour par 4 chaîn.) dans la bride du dessous, 1 chaîn., 2 double-brides séparées par 1 chaîn. dans l'espace suivant, 1 chaîn. *, répet. de * à *.

du 4ème au 14ème tours : suivre le schéma et, à la fin de celui-ci, couper et arrêter le fil.

Battant : comm. une chaînette de 5 m., fermer en anneau par 1 m. coulée dans la 1ère chaîn. et dans le cercle obtenu, trav. :

1er tour : 16 brides.

2ème tour : 16 demi-brides.

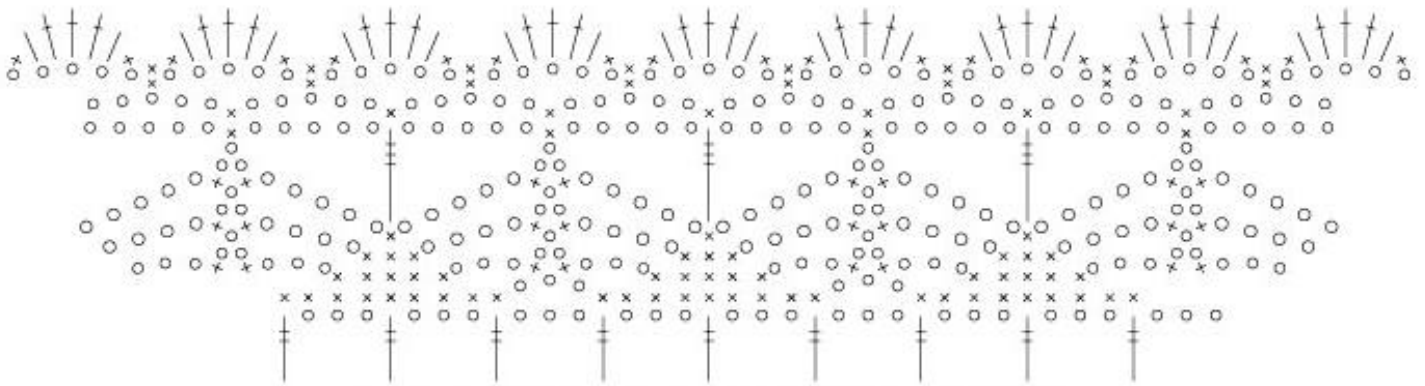
3ème tour : trav. en demi-bride en réalisant 2 m. fermées ens. pour tout le tour ; laisser l'ouvrage en suspens. Rembourrer avec du coton et repr. l'ouvrage.

4ème tour : trav. en demi-bride en réalisant 2 m. fermées ens. pour tout le tour.

5ème tour : 2 demi-bridés fermés ens. 2 fois ; sans couper le fil, cont. en réalisant une chaînette de 11 cm ; revenir sur la chaînette en demi-bride seulement sur les 5 derniers cm. Couper le fil en laissant une aiguillée ; insérer la chaînette à l'intérieur de la cloche en la faisant ressortir au sommet, entre 2 m. du 1^{er} tour ; la faire rentrer entre 2 m. opposées à ce tour et fixer l'extrémité à la dernière demi-bride réalisée (on obtient ainsi le battant avec l'anneau).

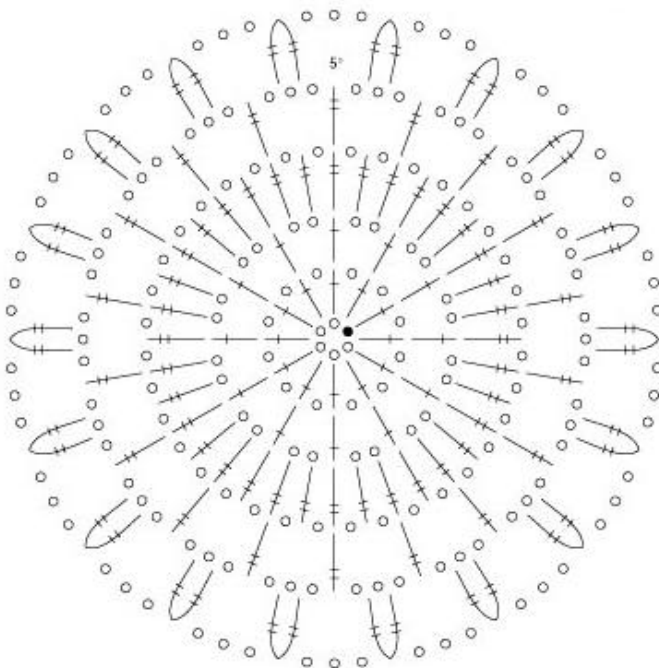
CONFECTION ET FINITIONS

Amidonner. Décorer l'anneau avec un nœud en satin bordeaux.



Cloche

5ème tour



- chaînette
- m. coulée
- x demi-
- m. glissée
- |— bride
- |—|— double-bride
- |—|—|— 2 double-bridés fermés ens.
- |—|—|—|— triple-bride



BOMBONNIERE EN CHAPEAU fil UNO A RITORTO 8

MATERIEL FILS ADRIAFIL

MATERIEL NÉCESSAIRE

50 g de fil **Uno A Ritorto 8** (ou le fil **Doppio Ritorto 12/3=8** ou le **Faraone 12**) couleur blanche n°02. Crochet n°1.00. 45 cm de ruban de satin bordeaux d'une largeur de 7 mm.

DIMENSIONS :

le chapeau a un diamètre de 10 cm.

POINTS EMPLOYES

Maille chaînette

Maille coulée

Demi-bride

Bride

Picot : 3 chaînettes, 1 demi-bride, dans la 1ère chaînette.

RÉALISATION

Comm. une chaînette de 6 m., fermer en anneau par 1 m. coulée dans la 1ère chaîn. et dans le cercle obtenu, trav. :

1er tour : 16 brides (= remplacer la 1ère bride de chaque tour par 3 chaîn.) séparées par 1 chaîn. ; fermer ce tour et les tours suivants avec 1 m. coulée dans la m. de départ.

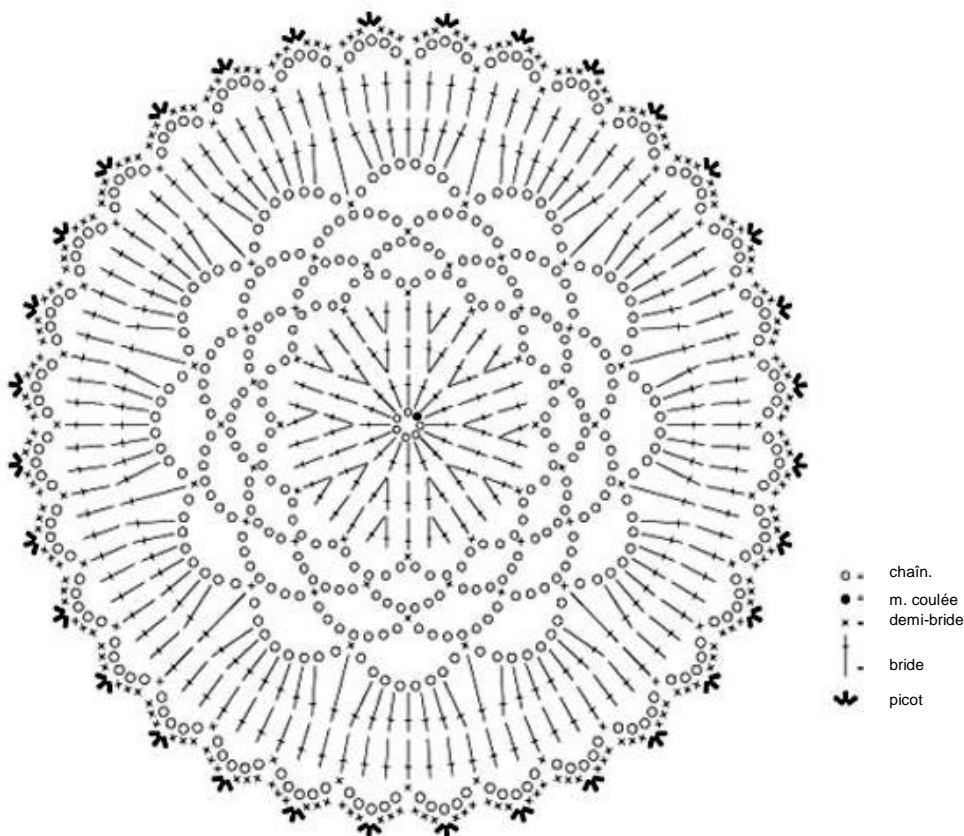
2ème tour : 26 brides.

3ème tour : 36 brides.

du 4ème au 12ème tours : suivre le schéma et, à la fin de celui-ci, couper et arrêter le fil.

CONFECTION ET FINITIONS

Amidonner. Insérer le ruban bordeaux en trou-trou dans les espaces du 7^{ème} tour et former un nœud.





BOMBONNIERE EN PETITE ASSIETTE ET PETITE TASSE fil UNO A RITORTO 8

MATERIEL FILS ADRIAFIL

MATERIEL NECESSAIRE – *PETITE ASSIETTE*

50 g de fil **Uno A Ritorto 8** (ou le fil **Doppio Ritorto 12/3=8** ou le **Faraone 12**) couleur blanche n°02. Crochet n°1.00.

DIMENSIONS :

l'assiette a un diamètre de 9,5 cm.

POINTS EMPLOYES

Maille chaînette
Maille coulée
Demi-bride
Bride

RÉALISATION

Comm. une chaîn. de 6 m., fermer en anneau par 1 m. coulée dans la 1ère chaîn. et dans le cercle obtenu, trav. :

1er tour : 10 demi-bridés ; fermer ce tour et tous les tours suivants par une m. coulée dans la m. de départ.

2ème tour : * 1 bride (= soutenir la 1ère bride de chaque tour par 3 chaîn.), 2 chaîn. *, répet. de * à *.

du 3ème au 12ème tour : suivre le schéma et, à la fin de celui-ci, couper et arrêter le fil.

CONFECTION ET FINITIONS

Amidonner en profilant légèrement les pointes des bords.

MATERIEL NECESSAIRE – *PETITE TASSE*

50g. de fil **Uno A Ritorto 8** (ou le fil **Doppio Ritorto 12/3=8** ou le **Faraone 12**) couleur blanche n°02. Crochet n°1.00.

25 cm de ruban de satin bordeaux d'une largeur de 7 mm.

DIMENSIONS :

la tasse a une hauteur de 5 cm et un diamètre de 5 cm.

POINTS EMPLOYES

Maille chaînette
Maille coulée
Demi-bride
Bride

RÉALISATION

Tasse : comm. une chaîn. de 6 m., fermer en anneau par 1 m. coulée dans la 1ère chaîn. et dans le cercle obtenu, trav. :

1er tour : 10 demi-bridés ; fermer ce tour et tous les tours suivants par une m. coulée dans la m. de départ.

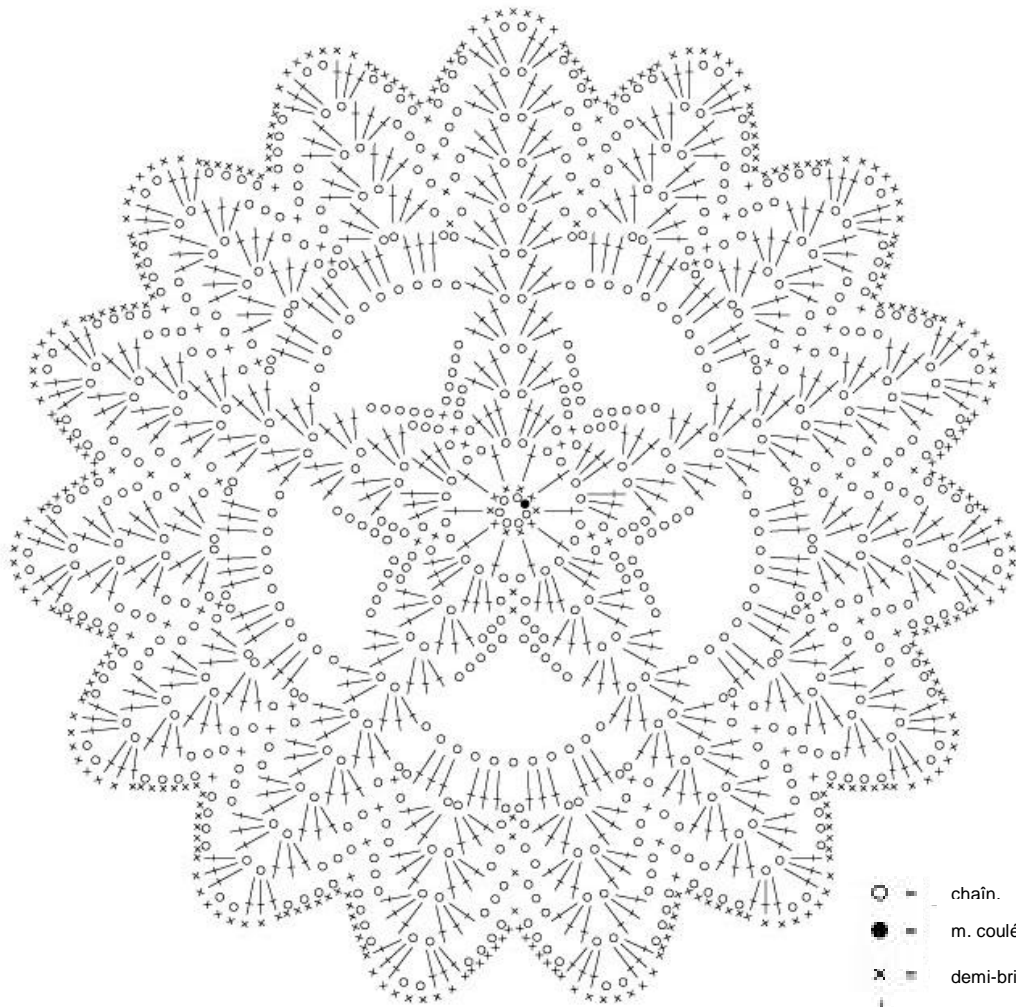
2ème tour : * 1 bride (= soutenir la 1ère bride de chaque tour par 3 chaîn.), 2 chaîn. *, répet. de * à *.

du 3ème au 13ème tour : suivre le schéma et, à la fin de celui-ci, laisser l'ouvrage en suspens sans couper le fil.

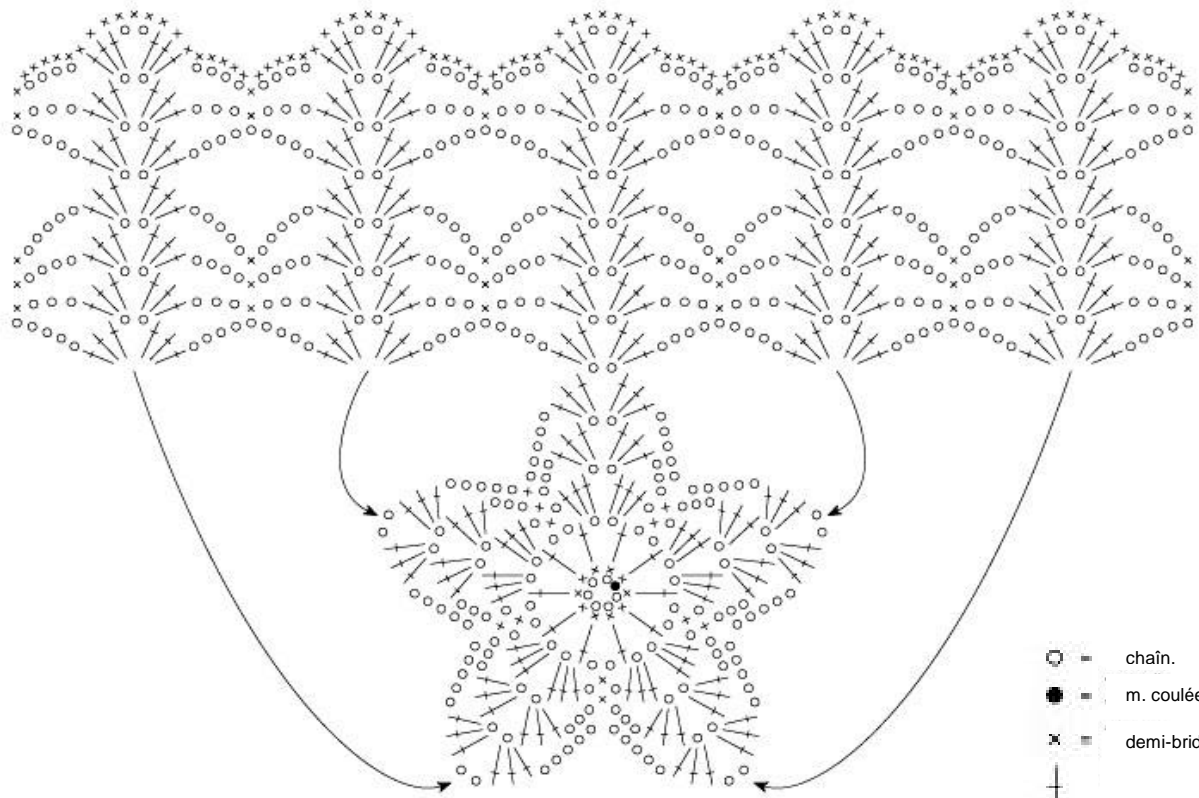
Anse : réaliser une chaînette de 4 cm, l'accrocher à 3 cm du bord, dans le groupe correspondant au 7ème tour ; revenir sur la chaînette et trav. * 1 demi-bride, 1 chaîn., 3 brides, 2 chaîn., 3 brides, 1 chaîn. *, répet. de * à * 3 fois supplémentaires, 1 demi-bride. Couper et arrêter le fil.

CONFECTION ET FINITIONS

Amidonner. Décorer l'anse avec un nœud en satin bordeaux.



- = chain.
- = m. coulée
- × = demi-bride
- ┆ = bride



- = chain.
- = m. coulée
- × = demi-bride
- ┆ = bride