



COMPLETO "TULIP" filati POINT e REGINA

MATERIALE
FILATI ADRIAFIL

OCCORRENTE - PULL

G 300 di filato **Point** colore marrone n. 57; g 50 di filato **Regina** colore arancione n. 35. Ferri n. 5. Ago da lana con punta arrotondata.

TAGLIA: 40 (42-44)

PUNTI IMPIEGATI

Maglia rasata dritta

Punto traforato: su 14 m. + 5 (seguire il diagramma).

CAMPIONE

Cm 10 x 10 con i f. n. 5 e il filato Point a p. traforato = 15 m. e 24 f.

ESECUZIONE

Dietro: con i f. n. 5 e il filato Point avv. 61 (65-69) m. e lav. a p. traforato seguendo il diagramma (per le taglie supplementari eseguire ai lati 2-4 m. di margine). Per sagomare i fianchi dim. ai lati 1 m. ogni 10 f. per 3 volte; a cm 22 di alt. tot., aum. ai lati 1 m. ogni 6 f. per 3 volte. A cm 33 (35-37) di alt. tot., per gli scalfi intrecc. ai lati 2 m., poi dim. 1 m. ogni 2 f. per 3 volte. A cm 20 dall'inizio degli scalfi, intrecc. tutte le m. rimaste. **Davanti:** si lav. come il dietro. **Maniche:** con i f. n. 5 e 1 filo di filato Point unito a 1 filo di filato Regina avv. 61 (63-65) m. e lav.: 10 f. a m. ras. dir., 6 f. a p. traforato seguendo lo schema dal 3° all'8° f., 8 f. a m. ras. dir.; pros. su tutte le m. a m. ras. dir. con il filato Point. Contemporaneamente, ai lati dim. 1 m. ogni 2 f. per 10 volte. Al termine della lavorazione con i due filati, aum. ai lati 1 m. ogni 10 f. per 6 volte. A cm 42 (44-46) di alt. tot., per gli scalfi dim. ai lati, all'interno di 1 m. di margine, 2 m. ogni 4 f. per 11 volte. Intrecc. le m. rimaste.

CONFEZIONE E RIFINITURE

Cucire le spalle per cm 6. Chiudere e montare le maniche. Cucire i fianchi. Con il filato Regina eseguire 2 cordoncini lunghi cm 65; inserirli a passanastro tra le m. del 1° f. a m. ras. dir. con il filato Point di ciascuna manica e annodare.

OCCORRENTE - GONNA

G 300 di filato **Regina** colore arancione n. 35 usato doppio. Ferri n. 5. Ago da lana con punta arrotondata.

TAGLIA: 40 (42-44)

PUNTI IMPIEGATI

Maglia rasata dritta

Punto traforato: su 14 m. + 5 (seguire il diagramma).

CAMPIONE

Cm 10 x 10 con i f. n. 5 e il filato Regina usato doppio a p. traforato = 16 m. e 24 f.

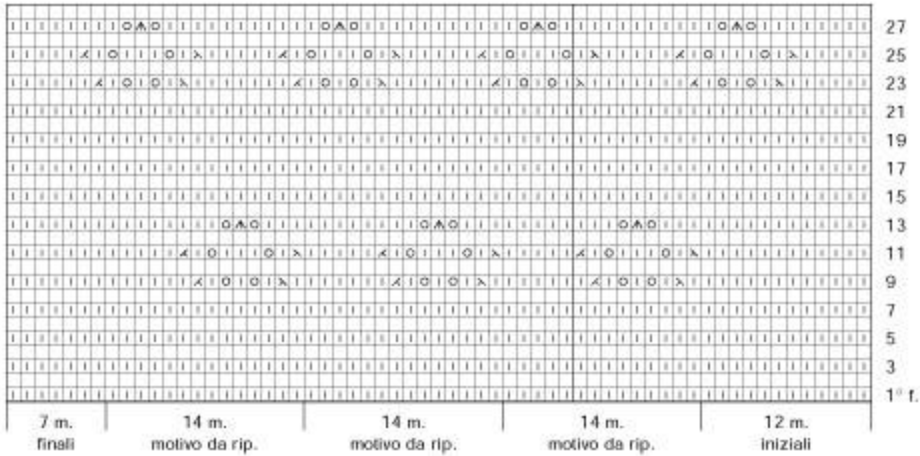
ESECUZIONE

Dietro: con i f. n. 5 e il filato usato doppio avv. 71 (73-75) m. e lav. a p. traforato seguendo il diagramma (per le taglie supplementari eseguire ai lati 1-2 m. di margine). Per sagomare i fianchi dim. ai lati 1 m. ogni 10 f. per 8 volte. Allo stesso tempo, a cm 30 di alt. tot., pros. su tutte le m. a m. ras. dir. A cm 41 (43-45) di alt. tot., intrecc. tutte le m. **Davanti:** si lav. come il dietro.

CONFEZIONE E RIFINITURE

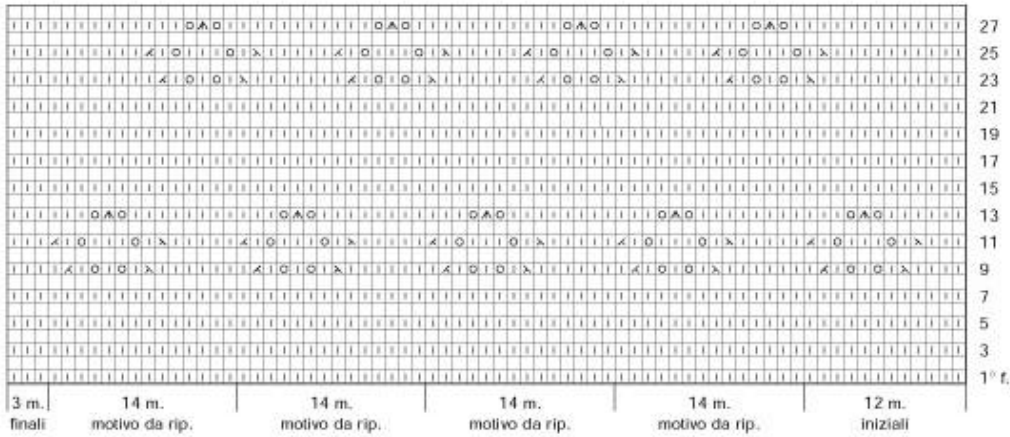
Cucire i fianchi. Con il filato usato doppio eseguire un cordoncino lungo cm 120 (125-130); inserirlo a passanastro a cm 1,5 dal margine in vita. Preparare due nappine e fissarle alle estremità del cordoncino.

Punto traforato - 29 f.: rip. dal 1° f.



- = 1 m. dir.
- ⊠ = 1 acc. semplice
- ⊞ = 2 m. ins. a dir.
- ⊙ = 1 gett.
- ⊡ = 1 acc. doppia
- ◻ = 1 m. rov.

Punto traforato - 29 f.: rip. dal 1° f.



- = 1 m. dir.
- ⊠ = 1 acc. semplice
- ⊞ = 2 m. ins. a dir.
- ⊙ = 1 gett.
- ⊡ = 1 acc. doppia
- ◻ = 1 m. rov.

