



COORDINATO "TEXANA" Filato GLOBE UNI

MATERIALE
FILATI ADRIAFIL

OCCORRENTE - TOP

G 500 di filato **Globe Uni** colore verde n. 08 usato doppio. Ferri n. 7. ferro ausiliario n. 7. Cm 100 di treccina in pelle marrone. 2 nappine in pelle marrone. Ago da lana con punta arrotondata.

TAGLIA: 40 (42-44)

PUNTI IMPIEGATI

Maglia rasata rovescia

Punto treccia: su 6 m.

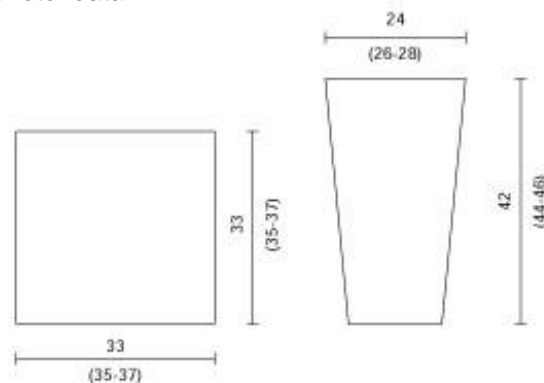
1° f.: a diritto.

3° f.: 6 m. incr. a destra (= mettere 3 m. in sospeso sul ferro ausiliario dietro al lavoro, 3 m. dir., lav. a dir. le m. in sospeso).

5° f.: ripetere dal 1° f.

Punto a losanghe A: su 18 m. (seguire il diagramma).

Punto a losanghe B: su 10 m. (seguire il diagramma).



CAMPIONE

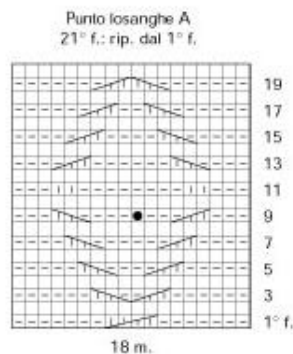
Cm 10 x 10 con i f. n. 7, il filato usato doppio e con i vari punti = 14 m. e 15 f.

ESECUZIONE

Dietro: con i f. n. 7 e il filato usato doppio avv. 46 (50-54) m. e lav.: 8 (10-12) m. a m. ras. rov., 6 m. a p. treccia, 18 m. a p. losanghe A, 6 m. a p. treccia, 8 (10-12) m. a m. ras. rov. A cm 33 (35-37) di alt. tot., intrecc. le m. **Davanti:** si lav. come il dietro. **Maniche:** con i f. n. 7 e il filato usato doppio avv. 24 (26-28) m. e lav.: 1 (2-3) m. a m. ras. rov., 6 m. a p. treccia, 10 m. a p. losanghe B, 6 m. a p. treccia, 1 (2-3) m. a m. ras. rov. Ai lati aum. 1 m. ogni 12 f. per 4 volte (1 m. ogni 10 f. per 5 volte - 1 m. ogni 10 f. per 6 volte). A cm 42 (44-46) di alt. tot., intrecc. le m.

CONFEZIONE E RIFINITURE

Cucire i fianchi. Inserire la treccina a passanastro a cm 1,5 dal margine superiore del top; fissare le nappine all'estremità della treccina. Attaccare le maniche facendo corrispondere l'inizio delle cuciture laterali.



- = 1 m. dir.
- = 1 m. rov.
- = 4 m. incr. a destra (mettere 2 m. in sospeso sul ferro ausiliario dietro al lavoro, 2 m. dir., lav. a dir. le m. in sospeso)
- = 3 m. incr. a destra (mettere 1 m. in sospeso sul ferro ausiliario dietro al lavoro, 2 m. dir., lav. a rov. la m. in sospeso)
- = 3 m. incr. a sinistra (mettere 2 m. in sospeso sul ferro ausiliario davanti al lavoro, 1 m. rov., lav. a dir. le m. in sospeso)
- = 1 nocciola (1 m. rov., nel filo teso tra la m. appena eseguita e la m. seg. lav. 5 m. e cioè 1 m. dir., 1 m. rov., 1 m. dir., 1 m. rov. e 1 m. dir.; volt., 5 m. dir.; volt., 5 m. dir.; volt., 5 m. rov.; volt., 5 m. ins. a dir.; acc. la m. rov. prec. sulla m. ottenuta)
- = 1 m. come si presenta



- = 1 m. dir.
- = 1 m. rov.
- = 4 m. incr. a destra (mettere 2 m. in sospeso sul ferro ausiliario dietro al lavoro, 2 m. dir., lav. a dir. le m. in sospeso)
- = 3 m. incr. a destra (mettere 1 m. in sospeso sul ferro ausiliario dietro al lavoro, 2 m. dir., lav. a rov. la m. in sospeso)
- = 3 m. incr. a sinistra (mettere 2 m. in sospeso sul ferro ausiliario davanti al lavoro, 1 m. rov., lav. a dir. le m. in sospeso)
- = 1 m. come si presenta

OCCORRENTE - BORSA

G 250 di filato **Globe Uni** colore verde n. 08 usato doppio. Ferri n. 7. ferro ausiliario n. 7. 2 rettangoli di cm 30x37 di cotonina colore verde chiaro. 2 rettangoli di cm 30x37 di teletta di rinforzo autoadesiva. Cm 60 di nastro canneté verde chiaro alto cm 3. Coppia di manici in pelle marrone. Ago da lana con punta arrotondata.

DIMENSIONI: cm 28x35

PUNTI IMPIEGATI

Maglia rasata diritta

Maglia rasata rovescia

Punto treccia: su 6 m.

1° f.: a diritto **3° f.:** 6 m. incr. a destra (= mettere 3 m. in sospeso sul ferro ausiliario dietro al lavoro, 3 m. dir., lav. a dir. le m. in sospeso) **5° f.:** ripetere dal 1° f.

Punto a losanghe: su 12 m. (seguire il diagramma).

CAMPIONE

Cm 10 x 10 con i f. n. 7, il filato usato doppio e con i vari punti = 14 m. e 15 f.

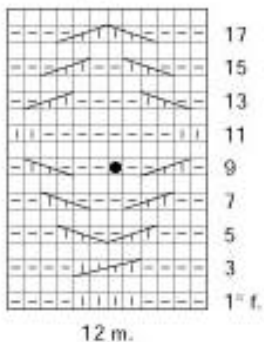
ESECUZIONE



Dietro: con i f. n. 7 e il filato usato doppio avv. 30 m. e lav.: 3 m. a m. ras. rov., 6 m. a p. treccia, 12 m. a p. losanghe, 6 m. a p. treccia, 3 m. a m. ras. rov. Ai lati aum. 1 m. ogni 8 f. per 5 volte. A cm 33 di alt. tot., lav. 3 f. a m. ras. dir., quindi intrecc. le m. **Davanti:** si lav. come il dietro.

CONFEZIONE E RIFINITURE

Applicare la teletta di rinforzo sul rovescio della cotonina; tagliare il tessuto seguendo il contorno della parte in maglia e lasciando tutto attorno cm 1 in più per le cuciture. Orlare i margini delle parti in cotonina. Sovrapporre le parti in maglia alla fodera, rovescio contro rovescio; piegare il margine superiore delle parti in maglia (in corrispondenza dei f. eseguiti a m. ras. dir.) sul diritto della cotonina e cucire. Profilare questa cucitura con il nastro canneté. Unire le due parti della borsa, rovescio contro rovescio; cucire i margini laterali e quello inferiore, a pochi mm dal margine, sul diritto del lavoro. Fissare i manici.

Punto losanghe
19° f.: rip. dal 1° f.



-  = 1 m. dir.
-  = 1 m. rov.
-  = 4 m. incr. a destra (mettere 2 m. in sospeso sul ferro ausiliario dietro al lavoro, 2 m. dir., lav. a dir. le m. in sospeso)
-  = 3 m. incr. a destra (mettere 1 m. in sospeso sul ferro ausiliario dietro al lavoro, 2 m. dir., lav. a rov. la m. in sospeso)
-  = 3 m. incr. a sinistra (mettere 2 m. in sospeso sul ferro ausiliario davanti al lavoro, 1 m. rov., lav. a dir. le m. in sospeso)
-  = 1 nocciola (1 m. rov., nel filo teso tra la m. appena eseguita e la m. seg. lav. 5 m. e cio 1 m. dir., 1 m. rov., 1 m. dir., 1 m. rov. e 1 m. dir.; volt., 5 m. dir.; volt., 5 m. dir.; volt. 5 m. rov.; volt., 5 m. ins. a dir.; acc. la m. rov. prec. sulla m. ottenuta)
-  = 1 m. come si presenta

